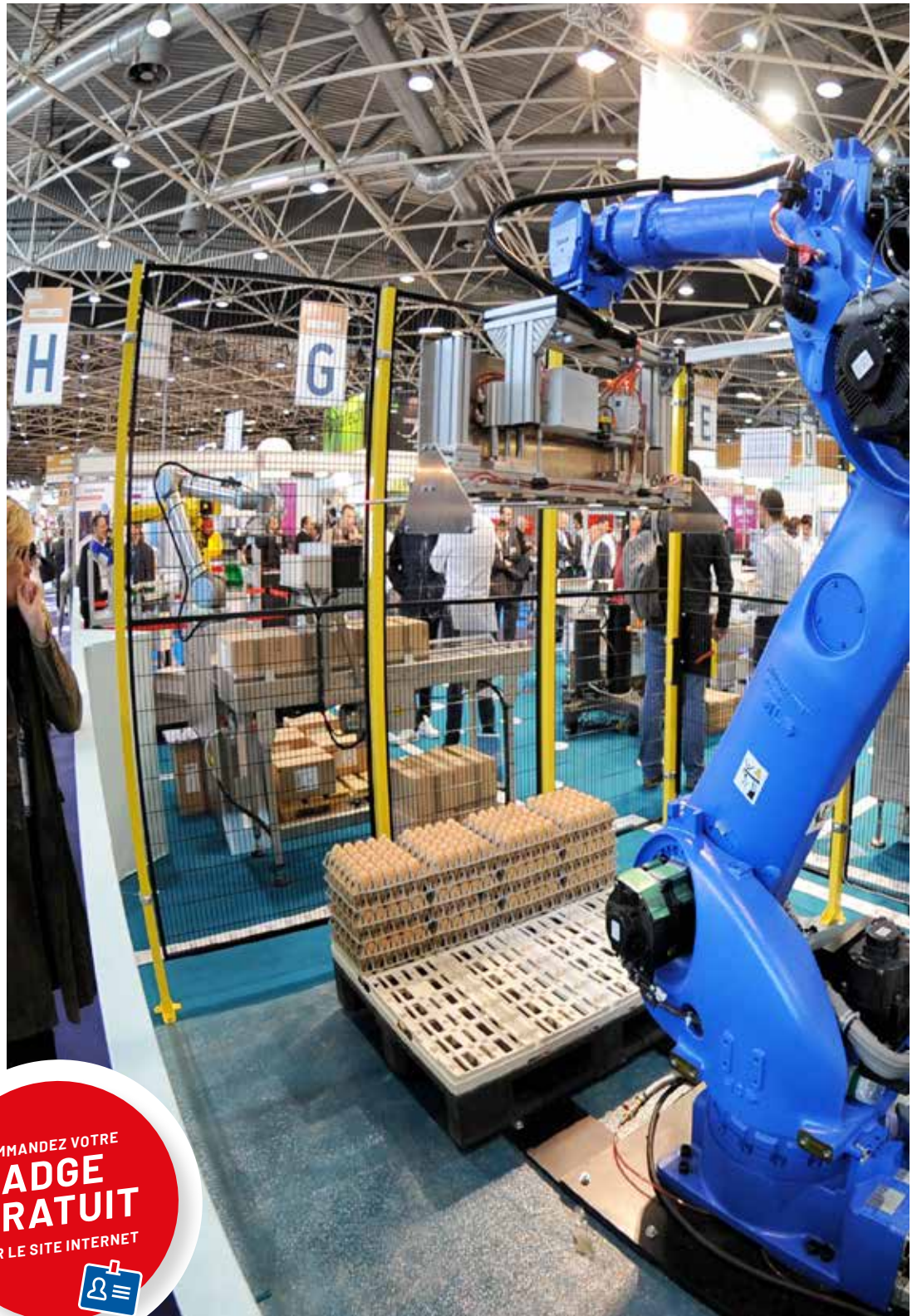


LE MAG

— EMBALLAGE
— MANUTENTION
— PROCESS



SALON
NOUVEAUTÉS
ET INNOVATIONS

PAGE 6

À DÉCOUVRIR
ESPACES
THÉMATIQUES

PAGES 10, 14, 18, 20

ZOOM ENTREPRISE
« COMTE DE GRASSE »
ENTRE L'UNIVERS
DES SPIRITUEUX ET
DE LA PARFUMERIE

PAGE 46

SUPPLY • ERP • MES

ÊTRE PLUS PROCHE...
pour aller plus loin

Arnaud BROCHAND
DAF PÂTISSERIES GOURMANDES

Chargé d'affaires VIF
Romain Thierry

**EUROPACK
EUROMANUT
CFIA** 19-20-21 NOV. 2019
HALLS 6 & 7 - EUREXPO LYON

Retrouvez nous
dans le hall 7
stand S 45

PERFORMANCE *(n.f.)*

Se dit de notre propension à nous dépasser pour nos clients et à faire toujours plus pour les aider à travailler mieux.

Depuis plus de 35 ans, VIF conçoit, développe et commercialise des logiciels et des applications qui font référence dans le monde de l'agroalimentaire. VIF alimente avec ses clients une relation basée sur l'écoute, le dialogue et l'échange d'expérience, avec pour unique but d'accompagner vos innovations et votre développement.

VIF software
INNOVONS ENSEMBLE

Édito

Depuis sa première édition en 2013, le salon EUROPACK EUROMANUT CFIA a amorcé une dynamique pour la concrétisation de projets industriels, quelle que soit la filière.

Le succès de l'édition 2017 avec un visitorat et des investissements en hausse prouve que l'organisation a su apporter un supplément d'âme à un événement qui n'a pas fini de surprendre. Cette synergie gagnante, dans laquelle chacun des acteurs jouent un rôle clé, répond aux besoins de l'industrie en rassemblant les activités dédiées à tous les secteurs, cosméto, pharma, agro-alimentaire, chimie, etc. La situation géographique de l'évènement basé au cœur de la 1ère région industrielle française, regroupe aujourd'hui le meilleur de la transformation. Quantité, qualité, haute technicité,

expertise,... les 19, 20 et 21 novembre 2019, les exposants présentent des savoir-faire et compétences dédiées pour un salon qui s'annonce comme un succès puisqu'il affichait déjà complet depuis juillet !

Cette année est celle des nouveautés ! EUROPACK EUROMANUT CFIA s'agrandit d'un hall supplémentaire pour atteindre 30 000 m² d'exposition avec 650 exposants dont 200 nouveaux. Afin que cet outil puisse remplir son rôle de façon optimale, nous avons travaillé sur la configuration du salon et la réorganisation des flux, pour une meilleure

cohérence du parcours et gagner du temps. Puisque le visitorat souhaite voir davantage de démonstrations machines, nous avons renforcé l'offre avec des mises en situation et de l'innovation à l'honneur. Avec Robot Pack Line, le salon accueille cette année 480 m² de ligne d'emballage robotisée en action. L'entrepôt 4.0 expose des solutions avec au programme des démonstrations de matériel et réalité virtuelle, pour adapter son entrepôt aux contraintes actuelles du marché. Une vingtaine de startup seront présentes autour du thème, plus que jamais d'actualité, de l'usine verte. Au fil des pages, retrouvez les nouveautés des exposants, les temps forts de la manifestation avec des conférences pour découvrir, s'inspirer et concrétiser des projets !

Tous les secteurs d'activités sont concernés par des problématiques identiques, de nouveaux enjeux et défis à relever. C'est pour cela qu'en matière de veille marché, d'investissements, de matériel spécifiques..., nous mettons à votre disposition un outil disponible toute l'année, 24/24 et 7 jours sur 7 : myCFIA.com ! il s'agit d'une plateforme de référencement des fournisseurs avec des solutions adaptées qui concernent l'agroalimentaire mais aussi adaptables à d'autres filières industrielles.

À travers ce magazine avant salon, vous pourrez déjà vous faire une idée d'EUROPACK EUROMANUT CFIA 2019 qui promet d'être une belle édition. Chers exposants, visiteurs et partenaires, c'est un grand plaisir de vous retrouver sur EUROPACK EUROMANUT CFIA les 19, 20 et 21 novembre 2019 !

Merci de votre fidélité et votre confiance.



Sébastien Gillet,
Directeur du salon

Made by



GI Events Exhibitions | ZA Mayne 2 - CS 80223 - 47440 Casseneuil | France | Tél +33 (0)5 53 36 78 78 | Fax +33 (0)5 53 36 78 79
 Directeur Publication Sébastien Gillet | Responsable Marketing & Communication David Luche | Rédaction Nathalie Hennebique | Chef de Publicité Martine Fernandes | Assistante communication Corinne Gillet | Conception, réalisation Agence *Le Magazine* | Impression JF Impression | Crédits photos iStock - Monsieur Média.

sommaire



COMMANDEZ VOTRE
**BADGE
GRATUIT**
SUR LE SITE INTERNET

europack-euromanut-cfia.com

p. **6**

PRÉSENTATION DU SALON

LES ANIMATIONS

ROBOT PACK LINE

Ligne d'emballage robotisée

p. **10**p. **14**

ZONE MANUTENTION

Entrepôt 4.0

p. **18**

STARTUP FACTORY

L'usine verte

p. **20**

CONFÉRENCES

Découvrir, s'informer, s'inspirer...

ZOOM ENTREPRISE

COMTE DE GRASSE

Allier les techniques d'extraction traditionnelles de la parfumerie à des technologies modernes de distillation

p. **46**

LES EXPOSANTS

p. **24**

PROCESS

p. **50**

EMBALLAGE

p. **71**

MANUTENTION

p. **82**

INFOS PRATIQUES

ADRESSES UTILES, HORAIRES,
TRANSPORTS, RÉSEAUX SOCIAUX...

INDEX ANNONCEURS

A2TI	p. 31
AÏTECH	3 ^e couverture
A-SAFE	p. 73
ATI SAS	p. 41
COVAL	p. 61
ELESA France	p. 35
ESA	p. 41
ETA	p. 39
ETICONCEPT	p. 59
FENWICK-LINDE	p. 79
FETRA France	p. 73
GOAVEC ENGINEERING	p. 29
HÖGANÄS CERAMIQUES France	p. 37
INOTEC	p. 31
KEY TECHNOLOGY	p. 43
LÉA TECHNOLOGY	p. 35
LMIA	p. 57
OXY'PHARM	p. 63
PACKARTIS	p. 55
PACKLIGHT	p. 69
PRO'COUPE INDUSTRIES	4 ^e couverture
ROBOPAC	p. 65
SAVOYE	p. 77
UNIVERSAL ROBOTS	p. 53
VIF	2 ^e couverture
YOKOGAWA	p. 27

EUROPACK EUROMANUT CFIA

Des solutions pour toutes les industries !

**Les 19, 20 et 21 novembre
2019 à Eurexpo Lyon,
650 exposants donnent
RDV aux acteurs des filières
industrielles pour retrouver
sur 30 000 m² le meilleur des
compétences et savoir-faire
à destination de tous les
secteurs !**

UN CONCENTRÉ D'EXPERTISES

Le concept d'**EUROPACK EUROMANUT CFIA** englobe sur deux halls, le meilleur du Process, de l'Emballage et de la Maintenance au service de toutes les filières industrielles. Tout est mis en œuvre pour partager des contacts de qualité et des projets novateurs dans l'objectif de partenariats pérennes. En passant de 25 000 à 30 000 m² d'exposition, le salon propose un élargissement de son offre, pour une édition 2019 qui promet d'être à la hau-

teur. Par son agrandissement pour mieux répondre aux besoins des professionnels il franchit une nouvelle étape dans son évolution... un souffle de renouveau qui stimule les échanges professionnels !

**L'ÉVOLUTION D'UN OUTIL
EN PHASE AVEC LE MARCHÉ**

Que de chemin parcouru depuis 2013, année d'une fusion de deux salons stratégiques pour les filières industrielles. En effet, celle-ci associait alors deux événements



19, 20 & 21 novembre 2019



Eurexpo Lyon

L'expertise de **650** exposants à destination de toutes les filières industrielles

Une offre sur **30 000 m²** d'exposition



Sur le salon, des solutions efficaces pour répondre aux besoins des industriels.

« LA CROISÉE ENTRE LES TECHNOLOGIES STIMULENT LA RÉFLEXION SUR LES ADAPTATIONS POSSIBLES DES MACHINES AUX DIFFÉRENTES FILIÈRES. »

phares en leur domaine : Europack Euromanut Lyon, le rendez-vous des professionnels de l'emballage, du conditionnement, du marquage et de la manutention, et le Carrefour des Fournisseurs de l'Industrie Agroalimentaire (CFIA) qui rassemble depuis 1997, fournisseurs et équipementiers du monde de l'industrie agroalimentaire à Rennes, à Metz et au Maroc.

Ainsi, l'évènement **EUROPACK EUROMANUT CFIA né du savoir-faire de deux salons référents propose**, en un seul et même lieu, une mise en relation de l'offre et de la demande, dans un environnement optimal. Il propose également des espaces thématiques correspondant aux défis de l'usine, avec des découvertes et des échanges riches autour de démonstrations inédites et de machines en fonctionnement.

UN ÉVÉNEMENT À LA HAUTEUR DES ATTENTES

Au-delà d'un message fort empreint de convivialité et de dynamisme, **EUROPACK EUROMANUT CFIA** est un événement fédérateur pour les filières industrielles et un véritable révélateur de tendances. Son

objectif est de faciliter la communication entre les différentes parties prenantes du secteur, créer un lien étroit entre tous les professionnels de l'industrie et les acteurs ayant des besoins spécifiques. Les visiteurs viennent y découvrir des produits, des services et les dernières évolutions pour leurs métiers et filières. « En visitant Europack Euromanut Cfia, je souhaitais trouver de nouveaux fournisseurs, des innovations, entretenir un réseau, expliquait en 2017 Franck Dumont, responsable achats-logistique, chez Gaillon SAS Vitasheetgroup. Dans notre domaine d'activité, j'ai découvert des produits que je ne connaissais pas. Certains ne concernent pas spécialement notre domaine d'activité mais stimulent la réflexion notamment sur des adaptations possibles pour nos structures. Les animations telles que la zone manutention avec le parc automatisé logistique était très parlant. Le bilan est tout à fait positif car ce salon

permet de rester en alerte sur les évolutions possibles... »

SE POSITIONNER EFFICACEMENT SUR LES MARCHÉS

L'édition 2017 a été un succès grâce à une dynamique perceptible dès l'ouverture du salon et qui n'a pas faibli durant trois jours, avec une hausse du visitorat de 36% et des contrats signés sur stands. « L'édition est synonyme de succès pour nous, expliquait en 2017 Thibault Peillon, exposant et Responsable Marketing France chez Automated Packaging Systems. La qualité et la quantité étaient au rendez-vous en ce qui concerne le visitorat. Et aucune fausse note à signaler côté organisation. Nous serons présents pour l'édition 2019 ! » Par rapport aux objectifs de Gérard Bihlmaier, PDG de Deroulpack® par Aston Pack, la précédente édition a été tout aussi satisfaisante, avec 220 contacts. ▶

- « Nous avons rencontré de nouveaux clients, mais les résultats seront visibles sur les trois prochains mois et même au-delà... sachant que l'édition 2015 de cet événement biennal générerait encore en 2017 des prises de contacts. De plus, le salon multifilières permet de découvrir de nouvelles cibles que l'on n'envisageait pas forcément, comme par exemple, dans mon cas, l'Agriculture... »

LE MEILLEUR DE LA PRODUCTION ET LA TRANSFORMATION

Cet événement s'adresse aux décideurs, issus des métiers production, maintenance, R&D, achats, direction..., quels que soient leurs domaines d'activités (alimentaire, pharmacie/santé, cosmétique/hygiène, chimie/pétrochimie... etc.) « Notre venue fait suite à un projet d'automatisation d'une ligne de conditionnement de flacons/pots

« LE SALON
MULTIFILIÈRES
PERMET DE
DÉCOUVRIR DE
NOUVELLES
CIBLES QUE L'ON
N'ENVISAGEAIT PAS
FORCÉMENT. »

pour produits cosmétiques. Nous souhaitons également acquérir un équipement de fabrication plus important et donc rencontrer de potentiels fournisseurs. Le bilan de notre visite est tout à fait positif ! » indiquait Emilie Reboulet, Directrice Développement Cosmétique, des Thermes de Balzac-les-Bains. « Europack Euromanut CFIA,

par sa proximité, offre l'opportunité de voir différents fournisseurs le même jour. Durant ma visite, j'ai pu découvrir des produits que je ne connaissais pas et des innovations. » soulignait Philippe Rondonneau, Responsable technique, Nestlé Purina Petcare Europe. Le salon permet de réaliser un travail de veille efficace, de mener à bien ses projets selon ses objectifs, ses besoins et des critères de production qui lui sont propres. Comment trouver LA solution à une problématique spécifique ? Où trouver un service précis ou une innovation pour sa ligne de production ? Comment découvrir les dernières tendances et des technologies de pointe pour gagner en productivité tout en optimisant les coûts, augmenter sa capacité de production, ou renouveler complètement son outil industriel ? Réponses les **19, 20 et 21 novembre prochain à EUROPACK EUROMANUT CFIA Lyon !**



Pour 2019, le salon a été configuré pour optimiser le temps de visite.

Une mise en relation optimale de l'offre et de la demande.

► DES TEMPS FORTS AUTOUR DES GRANDS ENJEUX INDUSTRIELS

STARTUP FACTORY, ROBOT PACK LINE, ZONE MANUTENTION... Ces espaces thématiques permettent de bénéficier de l'expertise, de visions croisées d'entreprises et de startups innovantes au service d'une industrie qui se transforme et évolue constamment. Il est vital de s'adapter aux enjeux d'aujourd'hui et anticiper déjà demain. Retrouvez dans nos pages les différents thèmes abordés qui vous donneront un avant-goût des moments forts du salon. Durant trois jours, les visiteurs auront ainsi l'occasion d'échanger en privilégiant les rencontres professionnelles. Sur EUROPACK EUROMANUT CFIA, tout est pensé pour découvrir, explorer, expérimenter... L'évènement valorise l'ingéniosité des exposants pour s'inspirer et se réinventer, au cœur de l'usine !

Les EUROPACK EUROMANUT CFIA avant, pendant et après le salon !

– **LE NOUVEAU SITE WEB** pour découvrir toutes les informations du salon, la liste exposants avec une nouvelle nomenclature adaptée aux attentes, plus pratique et intuitive, construite dans la logique de l'organisation d'une usine. Créer son badge via le site permet de bien préparer sa visite en amont : il donne accès à un espace entièrement personnalisable avec ses favoris (exposants, conférences, espaces thématiques, etc), que l'on peut retrouver partout et à tous moments !

RENDEZ-VOUS SUR

www.europack-euromanut-cfia.com

– **EUROPACK EUROMANUT CFIA LE MAG** est le magazine du salon qui délivre, avant la visite, une information complète sur le salon, les nouveautés des exposants, les thèmes de conférences, des interviews de professionnels qui font l'industrie d'aujourd'hui et de demain.

– VOUS ÊTES SUR LE SALON ?

Plans, listes des exposants, moments forts, restauration, infos pratiques... pour gagner un temps considérable, un guide de visite est à votre disposition pour retrouver l'essentiel d'EUROPACK EUROMANUT CFIA !

– **POUR PROLONGER SA VISITE, LE CATALOGUE INTERACTIF** avec ses fiches exposants détaillées et actualisées en temps réel, disponible dès le premier jour du salon.

– RESTEZ CONNECTÉ AVEC EUROPACK EUROMANUT CFIA.

Rejoignez-nous sur les réseaux sociaux !

 <https://twitter.com/EPemCFIA>

 www.facebook.com/EPemCFIA2017/?epa=SEARCH_BOX

 www.linkedin.com/in/europack-euromanut-cfia-lyon-12a725141/





La robotique en mouvement !

AU CŒUR DU SALON, DÉCOUVREZ 480 M² DE LIGNE ROBOTISÉE EN ACTION !

Aujourd'hui la robotique est là pour renforcer la performance de l'industrie, soulager les conditions de travail (manutentions à haute cadence, répétitives, ou de charges lourdes). Grâce à l'apport des robots/cobots fiables et précis, les lignes d'emballages robotisées gagnent en performance ; l'intégration de dispositifs numériques de commande rend la production flexible, intelligente et adaptable. C'est justement ce que nous démontrons durant les trois jours d'EUROPACK EUROMANUT CFIA, à travers une approche pédagogique et pragmatique de l'animation Robot Pack Line. 2Win'Markets et ses partenaires présentent une ligne d'emballage robotisée en fonctionnement sur un espace de 480 m², composée de solutions adaptées, modulables et efficaces. Pour cette édition, 16 participants seront présents : 3D Desserts Graphiques, AMC2 Industrie, Bizerba, CB Equipements, Eepi, Erric Solutions Robotiques, Eticoncept, Guelt, Hmi-Mbs, Ikkobot, JygaProcess, Promalyon, Roborative, Sew Usocom, Transvis, et Visio Nerf... Toutes les

fonctions en cohérence avec un processus de production réel sont réunies, de la palette des contenants approvisionnant la ligne aux produits confectionnés sur place, pesés, contrôlés, surreballés, mis en caisses, palettisés..., les transferts de palette vers un poste de reprise pour marquage, puis le transfert d'une caisse de produits vers un poste de préparation de commande ou le visiteur reçoit d'un robot collaboratif... son cadeau !

PROJET ROBOTIQUE : DÉFINIR LES OBJECTIFS VISÉS ET LES PRIORISER

Un des gages de réussite d'un projet robotique est le positionnement et l'analyse de celui-ci dans le fonctionnement global de l'entreprise. Différents paramètres sont à considérer, comme l'explique Sylvie Algarra, ingénieure en robotique et consultante indépendante spécialisée dans l'accompagnement de projets robotiques (2Win'Markets). « Cette démarche dépend du secteur industriel et de la fonction à robotiser, des flux matières et produits, de l'interaction Homme-Robot, et toutes les caractéristiques précises du besoin :

dimensionnelles, cadences, volumes... Il convient également de bien définir les objectifs visés et les prioriser. Recherche-t-on des améliorations de productivité ? Plus de flexibilité ? Davantage de confort de travail et de sécurité pour les opérateurs ? Une meilleure qualité produit ? Les robotiques peuvent apporter des solutions sur tous ces champs pour faire progresser les moyens de production, mais pas forcément tous à la fois. Les intervenants fondamentaux dans l'analyse et le suivi du déroulement d'un projet sont le client final (utilisateur), l'intégrateur (offre spécifique) ou le fabricant de bien d'équipements (offre standard) et le fournisseur de robots. Il convient de fédérer ces acteurs pour que chacun apporte toute sa valeur ajoutée au projet. »

UNE RÉVOLUTION EN TERMES DE SOLUTIONS TECHNOLOGIQUES

Les ventes de robots industriels en France progressent de 4,8%. En effet, avec 4658 robots industriels installés dans l'hexagone sur l'année 2018, cette évolution s'explique par le développement des robots polyarticulés qui représentent 80% du





marché et des robots collaboratifs (Sce Symop). Depuis quelques années, on assiste à une révolution en termes de solutions technologiques, explique Sylvie Algarra. Si les années 2000 avaient été l'ère d'une course effrénée vers la très haute cadence comme d'ailleurs à l'opposé, vers toujours plus de charge transportée, ces dix dernières années ont vu arriver des solutions permettant la collaboration ou coopération avec l'Homme et la mobilité des robots. Demain sera sans aucun doute l'ère « Des Robotiques » ou chaque technologie, souhaitons-le, saura trouver sa place, la plus adaptée aux besoins des utilisateurs et des entreprises pour faire progresser l'Industrie. » Avec les évolutions robotiques, l'un des plus gros enjeux reposera aussi sur la formation à de nouveaux métiers. « Pour concevoir des solutions fiables et pérennes, intégrer et programmer des robots toujours plus intelligents, utiliser des outils performants avec des interfaces toujours plus conviviales, le monde industriel doit s'adapter et l'Homme doit s'approprier la technologie ! » L'accompagnement par des spécialistes transversaux et la formation de toutes les équipes seront les clés d'une utilisation performante et pérenne des robotiques.

Sur le salon, découvrez un espace dédié aux dernières évolutions robotiques.

Robot Pack Line : 480 m² de cellules autonomes

Hall 6 | Stand F70.J69

Pour cette édition, 15 participants seront présents : 3Desserts Graphiques, AMC2 Industrie, Bizerba, Eepi, Erric Solutions Robotiques, Eticoncept, PicPacSystems, Hmi-Mbs, Ikobot, Jyga Process, Promalyon, Roberative, Sew Usocom, Transvis, et Visio Nerf.



1

3 DESSERTS GRAPHIQUES - STÄUBLI

Une imprimante 3D chocolat. L'impressionnante est une poche à douille robotisée qui permet la création de décors sur les desserts et des sculptures. Une version pour préparations salées est en étude.



2

VISIO NERF - YASKAWA

Cellule de dévracage composée d'un capteur vision CIRRUS3D VisioNerf et d'un robot YASKAWA. Le capteur CIRRUS3D installé au-dessus du bac de produits en vrac est équipé du logiciel Eyesberg PICK3D.



3

TRANSVIS/CTI - OMRON

Dépalettiseur collaboratif : Dépalettisation des boîtes métalliques et chargement de la machine de picking. Intégration d'un robot collaboratif Omron permettant de dépalettiser les boîtes vides et charger la ligne Robot Pack Line.



4

PICPACSYSTEMS - ABB

Cellule de picking compact haute-cadence IZIPICK. Panachage de produits différents dans un même emballage avec un robot ABB à architecture parallèle.



5

BIZERBA

Ligne d'étiquetage intelligente GLM-levo, construite pour le pesage étiquetage automatique de produits pré-emballés. Conception modulaire permettant une installation optimale avec sa modularité et une performance jusqu'à 200 p/min.



6

BIZERBA

Système PackSecure, pour une inspection complète de l'emballage par vision. Parce qu'une fermeture et un étiquetage corrects sont les critères clés de l'intégrité de l'emballage !



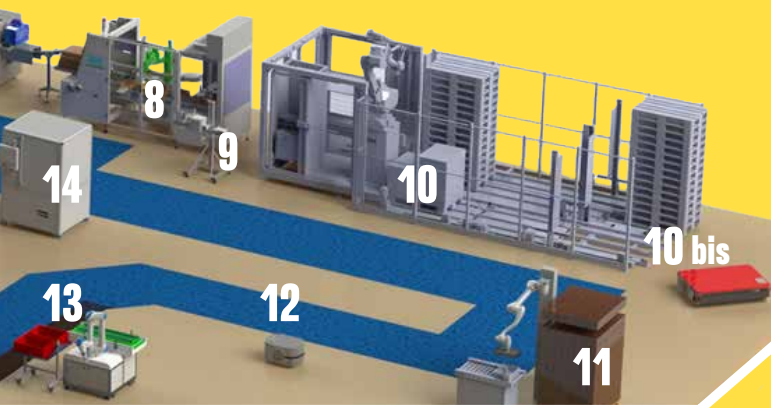
7

AMC2 INDUSTRIE - SCHNEIDER Electric

Suremballeuse wrap robotisée, une machine automatique permettant le suremballage par cavalier en carton compact de barquettes, bouteilles, pots, individuels ou regroupés. La cadence peut atteindre 80 produits/mn.

Présentation sous réserve d'évolution

ligne robotisée



8

JYGA Process - SCHNEIDER Electric
Encaisseuse wrap caisse ouverte conçue sur le principe « wrap around ». À partir de découpes de carton à plat, elle forme la caisse, introduit les produits puis ferme les rabats latéraux de la caisse, et peut atteindre 30 caisses/min.



9

ETICONCEPT
Système d'impression-pose ETI 3000® TB Frontal temps réel permettant une impression d'étiquette adhésive et une pose immédiate de celle-ci en face avant ou arrière, par « Turbo-jet » sur un objet en mouvement ou à l'arrêt, avec ou sans contact physique avec celui-ci.



10

PROMALYON - FANUC
Palettisation PALBOX, cellule de palettisation compacte. Montée sur un skid, rapidement installée et en cas de modification de ligne, facilement déplaçable. Préhenseur MULTIGRIP® et logiciel ALGOPAL® permettant d'être autonome sur la création de plans de palettisation.



10 bis

SEW USOCOME - SEW

Assistants logistiques AGV pour véhicules autoguidés. Conception avec des composants standards SEW, simplicité de paramétrage, maîtrise parfaite de la sécurité, interfaçabilité avec tous les MES, conception modulaire pour une maintenance facilitée.



11

TRANSVIS/CTI - DOOSAN

Palettiseur collaboratif triple fonction : intégration d'un robot collaboratif Doosan pour la Palettisation et dépalettisation, avec l'impression et la dépose d'étiquette sur 3 faces de la palette à des hauteurs variables suivant une information provenant d'un ERP.



12

ERRIC SOLUTIONS ROBOTIQUES - OMRON

Cellule robotisée de contrôle de seringues.



13

ROBORATIVE - YASKAWA

Ilot robotisé de préparation de commande développé sur la base d'un robot collaboratif YASKAWA HC10. Roborative réalise le préhenseur, le bâti avec le convoyeur et le robot, la programmation et la conception de l'IHM.



14

EEPI - STÄUBLI

Cellule robotisée de contrôle de seringues autonome permettant de réaliser automatiquement les contrôles qualité sur des lots de pièces prélevés en sortie ou en cours de production.



15

HMi MBS - Universal Robot

Cellule collaborative équipée d'un robot Universal Robots e-series de manipulation de bacs plastiques. Facilement déplaçable à l'aide d'un transpalette et mise au point simple et rapide grâce à l'IHM d'exploitation Easy Pal.



16

I.KOBOT - KAWASAKI Robotics

Cellule robotique de tri rapide, équipée de vision 2D pour récupérer les goodies à la volée sur un convoyeur en mouvement. Allotissement avant packaging.



L'ENTREPÔT 4.0 SUR EUROPACK EUROMANUT CFIA

Comment adapter son entrepôt aux contraintes actuelles du marché et des réglementations ?



DES ENJEUX ESSENTIELS POUR UN ENTREPÔT PERFORMANT

Au cœur de la Zone Manutention sur EUROPACK EUROMANUT CFIA 2019, un espace est dédié à l'Entrepôt 4.0 avec des mises en situation liées à la productivité, la fiabilité, la santé et l'agilité.

Pièce maîtresse de l'entreprise, l'entrepôt est l'interface entre les outils de production qui réfléchissent par séries et clients. Comme le souligne Philippe Lavoué, Manager France chez Miebach Consulting, « C'est l'entrepôt qui porte le CA d'une société, en livrant les produits dans les meilleures conditions possibles. » Miebach Consulting, entreprise qui a développé avec succès près de 10 000 projets et solutions logistiques internationales, organise en partenariat

avec EUROPACK EUROMANUT CFIA et le CFPL l'animation de la Zone Manutention pour orienter le visiteur sur la préparation de commande. Les notions de flexibilité, de modularité, de connectivité, d'encombrement et d'ergonomie des postes de travail, sont évoquées à travers différentes démonstrations. « Il s'agit d'un panorama de solutions présentées pour fiabiliser la commande détails, de chariots automatiques et intelligents, de nouveaux systèmes de préparation de commandes "Goods-to-Man", transtockeurs, etc ». Par une immersion en entrepôt dans lequel ils sont pleinement actifs, les visiteurs peuvent également trouver des solutions de densification et de stockage, en approchant de façon optimale les problématiques liées à l'aspect organisationnel ou/et technique.



« L'ENTREPÔT EST UNE PIÈCE MAÎTRESSE ET UN OUTIL TRÈS CONNECTÉ EN TERMES DE FORMATION ET PROCESS, AVEC DES CAPACITÉS DE VISUALISATION POUR SAVOIR OÙ EN EST LA PRODUCTIVITÉ ET REPÉRER L'ENSEMBLE DES PROBLÉMATIQUES EN TEMPS RÉEL. »

UNE DÉMARCHE COLLABORATIVE

L'entrepôt idéal se veut reconfigurable, extensible et évolutif. Nous pouvons le constater à travers les démonstrations présentées sur EUROPACK EUROMANUT CFIA 2019, la Supply Chain se digitalise, favorise l'automatisation, la robotisation et l'amélioration des opérations dans un objectif d'optimisation du service, de réduction des coûts de transport et de stockage. « L'entrepôt est une pièce maîtresse et un outil très connecté en termes de formation et process, avec des capacités de visualisation pour savoir où en est la productivité et repérer l'ensemble des problématiques en temps réel. Il s'agit donc d'une structure très organisée où la place de chacun et chaque

geste a son importance. Cette compréhension de l'ensemble est loin d'être évidente, il s'agit d'une démarche collective ! ». Les secteurs de la logistique et de la supply chain ont connu d'importantes évolutions face à un consommateur zappeur, mobile, changeant et hyperconnecté, l'explosion de l'e-commerce et le développement du commerce international. Les entrepôts sont taillés pour stocker une multitude de références, la mécanisation et la robotisation se développent pour la réduction des délais de livraison. De nouveaux outils technologiques et informatiques sont utilisés pour répondre à une stratégie de distribution multicanale.

– LA FRANCE dispose de **78** millions de m² d'entrepôts et de plateformes logistiques (EPL) d'au moins

5 000 m² pour stocker sa production. Liés à l'activité économique des régions, ils sont concentrés dans la moitié Nord de la France et en Rhône-Alpes et près

de **58 %** de ces EPL sont implantés dans des « aires logistiques denses ». Les établissements exploitant des EPL de plus de 5 000 m² emploient 163 000 personnes dans des professions de l'entreposage et de la manutention. reconfigurables, extensibles et évolutifs

Source : www.statistiques.developpement-durable.gouv.fr/logistique-1

manutention : l'entrepôt 4.0

SE RAPPROCHER DES CENTRES URBAINS

Les entrepôts seront de plus en plus polyvalents, automatisés et technologiques ! On note ces dernières années en France un phénomène grandissant de proximité. Pour être au plus proche du client, la tendance est au rapatriement de la production de plus en plus localement pour une livraison hyper

rapide. « Nous avons l'exemple d'Amazon qui investit et achète des entrepôts à Paris et en Banlieue. Nous allons avoir aussi de plus en plus de mini entrepôts dans la ville pour un accès facilité à la marchandise et des moyens de livraisons plus doux, plus écologiques » explique Philippe Lavoué. La multiplicité des références occasionne davantage de dispersion dans l'utilisation du stock, ce qui peut

générer un manque d'espace, notamment pour les sites existants qui ne peuvent être configurés idéalement. Avec la croissance de flux, des problèmes de sécurité peuvent apparaître. « Nos clients se trouvent confrontés au quotidien à des problèmes de fiabilité, de TMS, de sécurité, d'espace,... » autant d'enjeux auxquels répond l'Entrepôt 4.0 du salon EUROPACK EUROMANUT CFIA 2019 !



PARMI LES ENTREPRISES PRÉSENTES SUR L'ENTREPÔT 4.0

PRODUCTIVITÉ

- **STILL RACKS**
- **MIEBACH** DENSIFICATION DU STOCKAGE / Présentation en réalité virtuelle des différentes solutions de stockage et de picking.
- **GLF BOIS** PALETTE BOIS / Palettes bois - format 800 x 1200.
- **MOVOMECH** LIFT&DRIVE CHARIOT MINI GERBEUR / Chariot manipulateur équipé d'un outil spécifique pour la manutention de tourets.

FIABILITÉ

- **SIGNATURE LOGISTIQUE** CHARIOT DE PRÉPARATION MULTI-COMMANDE / Chariot de picking sur mesure de 8 emplacements

permettant la préparation de plusieurs commandes simultanément.

- **TIKAWAY** LA SOLUTION DE DÉPANNAGE 4.0 / Pour téléporter votre expertise sur le terrain.
- **ANTALIS** CAISSE CARTON DOUBLE CANNELURE / Convient parfaitement pour l'emballage et la protection de produits lourds ou fragiles.

SANTÉ

- **A-SAFE** BARRIÈRES DE PROTECTIONS "EFLEX BARRIER" / Barrières de séparation flexibles à 3 lisses pour la séparation piétons-chariots.
- **iFollow** ROBOT ILOGISTICS / Robot collaboratif très plat capable de déplacer 1 tonne.
- **FILAIR** CHARIOT DE STOCKAGE LEAN / Chariot de transport avec panneau grillagé et porte demi-côté rabattable.

- **MEANWHILE** L'AGILOG / CoBot mobile l'AGILOG dépose et récupère des caisses euro normes sur un gravitaire, de façon totalement autonome, pour soulager les opérateurs du port de charge.
- **SESA SYSTEMS** POSTE DE TRAVAIL ERGONOMIQUE / Qualipost 3200 Ergo réglable en hauteur.

AGILITÉ

- **SCALLOG** SCALLOG SYSTEM / Solution d'automatisation destinée aux plateformes de distribution pour rendre les entrepôts plus flexibles et booster les préparations de commandes.

Retrouvez toutes les entreprises participantes sur le site <https://europack-euromanut-cfia.com/espaces-thematiques/zone-manutention>



L'ENTREPÔT 4.0 au cœur du salon avec 570 M² de solutions innovantes

Pour valoriser les espaces de stockage, optimiser la gestion des stocks, sécuriser l'environnement et les personnes, réduire les coûts logistiques... L'animation s'articulera autour de 4 axes principaux.

– LA PRODUCTIVITÉ

L'optimisation de la gestion des stocks, des opérations humaines et des espaces dédiés au stockage, est essentielle pour une productivité optimale.

– LA SANTÉ

Robots mobiles collaboratifs, chariots AIV, ergonomie des postes de travail... grâce à l'automatisation et des solutions ergonomiques efficaces, la cadence de production est améliorée, en réduisant les risques, notamment les TMS, pour la santé des opérateurs.

– LA FIABILITÉ

Préparations des commandes, maîtrise des stocks et des flux, adaptation des processus et des organisations... des outils digitaux et des équipements spécifiques pour garantir une fiabilité à tous les niveaux !

– L'AGILITÉ

Face aux évolutions de consommation et en réponse aux nouveaux enjeux, flexibilité, adaptabilité et agilité sont des atouts essentiels dans l'organisation d'un entrepôt.

L'ENTREPÔT 4.0 en partenariat avec



MIEBACH CONSULTING

- Entreprise internationale créée en 1973 à Francfort
- Conseil et ingénierie de la chaîne logistique
- Plus de 10 000 projets et solutions logistiques dans le monde entier
- Plus de 350 consultants opérant dans 21 pays

 www.miebach.com/fr

À NOTER ! Jeudi 21 novembre 2019, de 11H15 à 12H15 Philippe Lavoué, Manager chez Miebach Consulting France, propose une conférence Les nouvelles technologies dans l'entrepôt 4.0



CFPL CENTRE DE FORMATION LOGISTIQUE CACES®

- Manutention / Levage
- Prévention des risques
- Magasinage
- Logistique...

 <https://cfpl-lyon.fr/index.php>



L'Usine verte avec les startups !

**Comment concevoir
l'usine dans un
environnement
durable ?
Une vingtaine de
startups se mobilisent
autour des enjeux de
l'usine verte...**

DES STARTUPS AU SERVICE DE L'USINE VERTE

Une usine performante doit répondre non seulement aux défis d'ordre économiques et technologiques, mais aussi organisationnels, sociétaux et environnementaux. EUROPACK EUROMANUT CFIA en partenariat avec le Moulin Digital propose sur un espace de 300 m² une animation autour d'une vingtaine de startups et autant de démonstrations présentées autour de quatre axes principaux :

- Optimiser la consommation de ressources en matières premières
- Améliorer le cycle de vie avec une usine modulable et une maintenance prédictive
- Réduire les déchets pour une usine propre respectant les normes environnementales
- L'Humain (TMS, bien-être, santé et sécurité au travail,...)

À travers ces quatre thèmes, cet espace qui se veut générateur de contacts, propose de

développer une vision convergente entre industrie, numérique et environnement. L'usine sera plus que jamais innovante, performante, durable, connectée et intelligente !

TECH FOR GOOD

Cet espace regroupe regroupe 20 startups de la Frenchtech in the Alps, en lien avec la thématique Usine verte, écoresponsable, RSE... où chacune d'elles présente ses innovations et ses projets.

DES TABLES RONDES

- **Mardi à 14H30 TRAVAILLERS A MARQUE EMPLOYEUR** pour attirer de nouveaux talents et fidéliser
- **Mercredi à 14H30 TECH FOR GOOD** : les technologies à impact social et environnemental dans l'industrie, témoignages de startups et d'entreprises



PARMI LES STARTUPS PRÉSENTES

- **Genba Evolution** : application web pour diagnostiquer et piloter la performance de sa société,
- **Ryax Technology** : Editeur logiciels / automatisation des chaînes de traitement de données,
- **Di-analyse Signal** : Analyse vibratoire connectée,
- **Drone Ardèche Groupe** : Opérateur drone et inspection ouvrage d'art,
- **RFIT Technologies** : solutions connectées pour l'industrie 4.0 et les PME,
- **Optimdata Sas - Inuse** : application SaaS d'IoT industriel,
- **3D-Reverse** : Numérisation 3D et Reverse Engineering Industriel,
- **New Body Technology** : Application automatisant le processus d'évaluation de la posture (TMS),
- **WCS Coding Company** : Zenjet Coding - Marquage et impression à jet d'encre écologique,

- **Dracula Technologies** : Génération d'énergie à partir de la lumière ambiante dans les bâtiments, les équipements industriels, les transports ou les situations outdoor,
- **lot Express** : L'internet des Objets pour les fabricants industriels,
- **Wecairn** : Outils collaboratifs au service de la RSE,
- **Obera** : Surveillance et traitement de l'air en entreprise,
- **Entrepairs** : Partage d'Équipements Professionnels avec Opérateurs,...

Des vidéos d'une minute de chaque startup présentant en mode pitch son innovation sont diffusées au cœur de l'espace dédié sur le salon et sur les réseaux sociaux durant les trois jours d'évènement.

– UN ESPACE COWORKING

L'objectif de cette partie est de travailler sa marque employeur pour recruter, fidéliser, attirer de nouveaux talents. L'objectif est

aussi de faire valoir ce que les espaces de travail partagés peuvent représenter comme lieu d'accueil de salariés d'entreprises industrielles en contexte de télétravail (mobilité, quête d'agilité, de rencontre des startups et d'innovations locales).

+ Retrouvez toutes les informations de Startup Factory sur le site www.europack-euromanut-cfia.com

+ Pour les tables rondes, inscription en ligne pour le mardi <https://europack2019table ronde1.eventbrite.fr> inscription en ligne pour le mercredi <https://europack2019table ronde2.eventbrite.fr>

Présentation sous réserve d'évolution

conférences



© Crespeau



© C.Morel

11H15-12H15

Optimiser son utilisation professionnelle des réseaux sociaux, quelles bonnes pratiques développer ?

Jean-Philippe Falavel, Chargé de Transition digitale des entreprises, Moulin Digital

Twitter regroupe aujourd'hui 12 millions de Français, LinkedIn en compte 16 millions. Derrière le caractère impressionnant de ces chiffres, le véritable enjeu pour les entreprises réside dans la bonne utilisation de ces services numériques : se faire connaître, se faire reconnaître, et attirer de nouveaux talents.

Dans le cadre d'une conférence interactive, Jean-Philippe Falavel, du Moulin Digital (accompagnement des PME dans leur transition numérique) s'attachera à présenter quelques éléments pour optimiser ses actions en la matière

13H30-14H30

Apports de la soft robotics à la préhension et la manipulation

Christian Duriez, Directeur de Recherche à l'INRIA (Institut national de recherche en informatique et en automatique)

La robotique souple apporte une approche disruptive en proposant d'utiliser les déformations des matériaux comme principe de mouvement et la compliance pour assurer la sécurité. Dans le domaine de la préhension et de la manipulation, les technologies

MARDI 19 NOVEMBRE

10H-11H

Emballages plastiques et économie circulaire : défi et enjeux

Jacques Thébault, Directeur d'IPC Clermont (Innovation Plasturgie Composite)

À l'heure où les consommateurs sont de plus en plus regardant en matière d'environnement, où les réglementations définissent des exigences en ce domaine, les industriels de la plasturgie doivent relever le défi de l'économie circulaire en tenant compte de nombreux paramètres tant du point de vue technologique qu'économique, sans oublier la sécurité du consommateur final. La conférence présentera les différents enjeux et débattrà des risques et des opportunités qui en découlent.

De gauche à droite : Jean-Philippe Falavel, Christian Duriez.



« soft robot » sont, pour certaines, déjà sur le marché et d'autres sont progressivement en train d'atteindre la maturité... alors que d'un autre côté, certains problèmes plus fondamentaux ne sont toujours pas vraiment résolus.

Cette intervention fera un état de l'art du domaine, en mettant notamment en valeur l'intérêt des outils numériques de simulation dans ce domaine.

14H45-16H

Réduire les efforts, l'exosquelette une solution ?

Carsat Auvergne-Rhône-Alpes

90% des maladies professionnelles et 50 % des accidents du travail sont liés à la manutention manuelle. Les entreprises misent sur l'acquisition d'exosquelettes, mais comment faire un bon choix ? La Carsat Rhône-Alpes et ses partenaires proposent d'inscrire l'acquisition de matériel dans une démarche globale de prévention, une entreprise témoigne. La conférence sera suivie d'une démonstration de 15H30 à 16H00 d'exosquelette assistant les opérateurs pour la manutention de charge, les travaux bras en hauteur et les postures pénibles et répétitives, avec Benoît Sagot-Duvaux, Responsable activité GOBIO.

16H15-17H15

Emballages ménagers, l'économie circulaire moteur d'innovations de rupture

Vincent Colard, Ingénieur éco-conception, Citeo

**MERCREDI
20 NOVEMBRE**

10H-11H

Maintenance prédictive « L'Industrie du futur, tout sauf une utopie ! »

Ahmed Drif, Président de CYM (Connect Your Machine) et François Jantet, Directeur de Projet au sein d'ENGIE

Suite à la mise en place d'algorithmes prédictifs sur ses systèmes de production critiques, Engie améliore sa performance maintenance. Ces briques d'Intelligence Artificielle simples et efficaces permettent de détecter de manière précoce et ciblée les anomalies et d'intervenir en amont d'une panne. Partage d'expérience de CYM et du groupe Engie.

11H15-12H15

Comment s'engager durablement dans la RSE et en faire un atout économique

Table ronde animée par **Emilie PARNIERE** (Groupe Afnor) avec les témoignages de **Jean-Luc Allègre** de la société Décomatic, **Guillaume Marvie** de la société ROVIP

Impacts des enjeux environnementaux sur les modèles d'affaires et les comportements d'achats, difficultés à attirer de nouveaux collaborateurs, loi sur l'économie circulaire, débat sur la raison d'être des entreprises... 70 % des entreprises ont conscience du besoin de s'inscrire dans une démarche de responsabilité sociétale, mais seulement 30 % d'entre elles ont mis en place de réelles actions. (Source : Deloitte, Tendances RH 2018).

Le groupe AFNOR vous propose une méthode et des outils pour lancer une démarche RSE et faire reconnaître vos actions.

conférences

Nourrir notre réflexion sur les grands enjeux des filières industrielles...



De gauche à droite : Christophe Debard, Pierre Bérat, Bruno Westeel, Philippe Lavoué, Annabelle Dietrich.

12H30-13H30

Comment optimiser vos achats non stratégiques et consommateurs de temps (les portefeuilles hétéroclites de la catégorie C) ?

Stéphane Faustin-Leybach, Directeur achats du groupe NAOS

Les achats de catégorie C sont composés d'une multiplicité de portefeuilles à faible CA, ils représentent 50 % du temps passé pour uniquement 5 % de la valeur dépensée. C'est une problématique partagée par toutes les entreprises... et particulièrement les TPE et PME. Pour répondre à ces enjeux, l'association professionnelle Cosmed, sous l'impulsion de Stéphane Faustin-Leybach, Directeur achats du groupe NAOS, a créé le groupement d'acheteurs HACosmed, bénéficiant à 820 entreprises de la filière cosmétique, qui permet de cumuler les expertises, de gagner en puissance d'achats et d'améliorer les services.

14H-14H45

Efficacité énergétique et usine de demain : quels enjeux, quelles solutions ?

Christophe Debard, Directeur commercial CETIAT / Président exécutif d'ALLICE

Si les démarches entreprises ces 15 dernières années ont permis d'améliorer notablement la performance énergétique des usines, celles-ci ne suffiront plus pour faire face aux enjeux de maintien des activités industrielles dans les territoires et de réduction de leurs impacts sur l'environnement. Pour y parvenir, la nouvelle Alliance ALLICE, structure de fédération et d'animation des acteurs de l'efficacité énergétique se propose de décliner une approche et d'esquisser des solutions suivant 4 axes :

- la décarbonation des usines
- l'intégration énergétique au cœur de la productivité des procédés
- la flexibilité énergétique et l'intégration d'ENR
- la numérisation des lignes de production.

15H-16H

« Brexit : quels enjeux pour les entreprises industrielles françaises à court, moyen et long terme ? »

Pierre Bérat, directeur Etudes et Information économique à la CCIR Auvergne-Rhône-Alpes

En novembre, les conditions de mise en œuvre du Brexit devraient être connues ou commencer à se préciser. En fonction de ces conditions, la conférence visera à analyser les enjeux, pour les entreprises industrielles françaises, de la sortie du Royaume-Uni de l'Union européenne. L'analyse portera sur les enjeux à court terme, en cas de mise en place de nouvelles règles aux frontières, et sur les enjeux à moyen et long terme, selon la nature de la nouvelle relation économique entre l'Union européenne et le Royaume-Uni.

Programmation sous réserve de modifications.





JEUDI 21 NOVEMBRE

10H-11H

Où en êtes-vous sur le BigData, l'IA et de la Cybersécurité associés ?

Bruno Westeel, responsable marketing & communication- Société d'Accélération du Transfert de Technologies Ouest Valorisation

Les Data/Données associées aux flux physiques dans les entrepôts sont devenues stratégiques pour le contrôle et la traçabilité. Mais côté sécurité, intégrité, prédictibilité, ... Où en êtes-vous sur le Big-Data, l'IA et de la Cybersécurité associés ? Venez faire le point sur les travaux dans les laboratoires de recherche publique et échanger avec les experts

11H15-12H15

Les nouvelles technologies dans l'entrepôt 4.0

Philippe Lavoué, Manager Miebach Consulting France

Le monde est Smart de par la digitalisation et un commerce centré sur le consommateur-roi qui stimule de nouveaux modèles économiques. La Chine par ailleurs n'est plus ou ne voudra plus être le sous-traitant du monde et aura besoin de ses usines pour ses propres marques.



Nous considérerons ces tendances et leurs impacts sur la logistique en Europe. Puis nous développerons les nouvelles technologies d'automatisation ou de robotisation dans ce nouvel environnement, leur domaine d'application ainsi que leurs modalités de mise en œuvre dans les entrepôts.

12H30-13H30

Quand nous parlons d'économie circulaire, parlons-nous tous exactement de la même chose ?

Pour la première fois, un document propose une grille de compréhension commune, énonçant les termes, principes et pratiques que les acteurs s'accordent à affilier au sujet : la norme volontaire XPX30-901, publiée le 15 octobre dans la collection AFNOR. Le groupe AFNOR et ses partenaires vous présenteront la méthode et les bénéfices de mise en œuvre de cette nouvelle norme pour déployer de manière crédible vos projets d'économie circulaire.

13H30-14H30

Management et neurosciences

Annabelle Dietrich, Coach en neurosciences – Coach'motive

Les neurosciences permettent aux managers vis-à-vis de leurs collaborateurs de mieux décrypter leurs comportements, d'analyser leurs résistances aux changements pour ainsi stimuler leur motivation et favoriser leurs comportements collaboratifs. Les neurosciences aident à porter un regard neuf sur son environnement professionnel et à apporter des solutions nouvelles et efficaces à des problématiques anciennes.

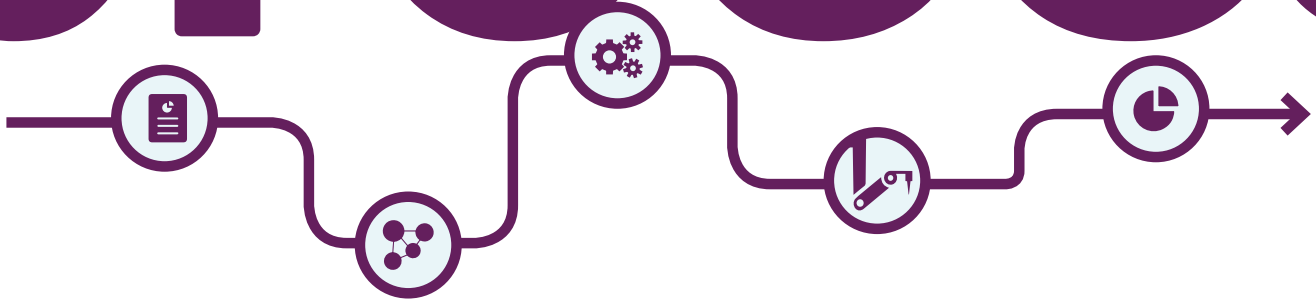
14H40-15H30

Le tourisme industriel : un levier au service des entreprises

Cécile pierre, Déléguée Générale Entreprise et Découverte

La France est le pays leader en matière de Tourisme industriel : 2000 entreprises accueillent chaque année 15 millions de visiteurs en France. Les enjeux sont importants : une communication directe entre l'entreprise et le consommateur, la vente directe, le management et le recrutement. Entreprise et Découverte, l'association de la visite d'entreprise, développe la filière du tourisme industriel et accompagne les entreprises dans la démarche d'ouverture au public.

process



LES EXPOSANTS

2AR GROUPE /HMS	6	L54
3D-REVERSE	7	L54.S53
4B France	7	S64.T63
A2TI	7	T11
A-CAM-DESNOUES	7	N25
ACTEMIUM	7	T56.U55
ADDIS LIGHTING	7	S61
ADEMI PESAGE	7	M49
ADENT INGENIERIE	7	U52
AGRO PROCESS	7	T74
AITECH	7	T40.U39
AK TRADING COMTECH	7	U56
ALPHATECH	7	M58
AMETEK DIVISION MOCON	7	T61
AMIXON	7	N26.P25
APIA TECHNOLOGIE	7	T54
APSS TECHNOLOGIES	7	N2.P1
ATLANTIQUE INDUSTRIE	7	R61
AUTOMATEC PRESENCE	7	R58
AWH GMBH	7	N2.P1
AXFLOW	7	T74
AZO	7	N26.P25
BALLUFF	7	T26
BASF France - CONSTRUCTION CHEMICALS	7	R55
BAUER GEAR MOTOR	7	S57
BENE INOX	7	T64.U63
B-HYGIENIC	7	R73
BIZERBA	7	T8.U7
BMP France	7	S56.T55
BMTS	7	S40
BOBET MATERIEL	7	R25
BOIX	7	M36
BRITEK	7	U22
BROUILLON PROCESS	7	P64.R63
BRUYNOOGHE PROCESSING SOLUTIONS	7	S63

BUTZBACH France	7	R46
CALVATIS GMBH	7	T68
CAPFLOW SARL / SATRON INSTRUMENTS	7	M41
CAPIC	7	M20.N19
CB EQUIPEMENTS	7	M26
CECIA	7	U23
CEIA INTERNATIONAL	7	M17
CERAM	7	U34
CERTIGNERGY & SOLUTIONS	7	S46
CFT GROUP	7	P18.R17
CG2I	7	U30
CHALON-MEGARD	7	P74
CHAUDELEC SYSTEMES- CSI	7	P17
CHAUVIN	7	P55
CHUPINPACK	7	U56
CILUX	7	R68
CIP SYSTEMS	7	N28
CONCEPTOGRAM	7	T20
COTE SAS	7	U40
COUEDIC MADORE EQUIPEMENT	7	P57
CPFI OCCASION	7	N40.P39
CROIX SAS	7	U31
CTC-PAB	7	M18.N17
DANCOP INTERNATIONAL GMBH	6	K47.L48
DERTEC STAINLESS STEEL DRIVES	7	M31
DEXWOR	7	P62
DI-ANALYSE SIGNAL	7	L54.S53
DIMITRO	7	P34.R33
DOMINIQUE DUTSCHER	7	U28
DRACULA TECHNOLOGIES	7	L54.S53
DRONE ARDECHE GROUPE	7	L54.S53
DVAI DECOUPE FONDS VIROLES INOX	7	P26

ECLIPSE MAGNETICS	7	S64.T63
EDEIS	7	S60
EFITEK INOX	7	S18
ELCOWA	7	U27
ELCOWA	7	R18
ELESA France	7	M45
EMILE MAURIN	7	T64.U63
ENTREPAIRS	7	L54.S53
ERIKS	7	R69
ETA	7	R20
EUCHNER France	7	R2
EURO INOX QUALITY INDUSTRIAL	6	A71
EVOGUARD	7	U38
FERLO SA	7	U69
FESIA	7	M40.N39
FILAIR	7	S28
FLOTRONIC PUMPS LIMITED	7	R13
FLUX France	7	P46.R45
FOOD FACTORY ACCESSOIRES	7	U51
FOOD TECHNOLOGY France	6	L52
FORBO SIEGLING	7	T72.U71
France RESINE	7	U25
FRISTAM POMPES	7	R26.S25
FRYMAKORUMA	7	P14
GAGET	7	N40.P39
GENBA EVOLUTION	7	L54.S53
GEO France FINANCE	7	M53
GILSON	7	N25
GLOBEXPLORER	7	M30
GOAVEC ENGINEERING	7	P38
GROTE COMPANY	7	R7
GROUPE SERAP	7	R72
GSE CONTRACTANT	7	N70
GLOBAL		
HANDTMANN France	7	M4.N3
HAS LALLE	7	S55

COMMANDEZ VOTRE
**BADGE
GRATUIT**
SUR LE SITE INTERNET

europack-euromanut-cfia.com



HENGEL INDUSTRIE	7	S74.T73
HIWIN GmbH	7	M50.N49
HOEGGER ALPINA France	7	R14.S13
HÖGANÄS CERAMIQUES France	7	P32
HPC	7	U19
HTDS	7	S38
HYDEWA France	7	N27
HYGINOX	7	P27
HYGITEC SAS	7	N18
ICAME	7	N40.P39
IDROBOTIK	7	P71
IMMEQUIP	7	S50
INDUSTRADE	6	J53.K54
INFOLOGIC	7	R62
INOTEC	7	R38.S37
INOXMIM	7	N37
INTECH SRL	7	S71
InUse	7	N23
INVERT ROBOTICS	7	S67
IOT EXPRESS	7	L54.S53
ITALVIBRAS France	7	S17
JACIR	7	S68.T67
JMB INFORMATIQUE - GP 9000	7	T14
JUMO REGULATION	7	N61
JV LA FRANCAISE	7	N4.P3
KAESER COMPRESSEURS	7	P58
KEY TECHNOLOGY	7	M2
KIESELMANN	7	R26.S25
KNECHT France	7	T49
KS KARL SCHNELL	7	M56.N55
LABBE	7	R56
LEA TECHNOLOGY GROUP	7	T16
LECHLER France	7	S62
LEXEM AUTOMATION	7	R71
LM REALISATIONS	7	M18.N17
LMIA	7	R32.S31
LRE SOLUTION	7	P56
MADO France	7	N38.P37
MAFDEL	7	S40
MAINE PEILLEX	7	S72
MÄRTENS	7	P31
TRANSPORTBÄNDER GMBH		
MAVIFLEX	7	N46.P45
MAX SCHLATTERER GMBH & CO.KG	7	U67
MAYR France	7	U16
MCA PROCESS	7	T27
MECA SERVICES	7	R74
MECA-PLANS	7	U17

MESA	7	U13
MESSER France	7	N56
MESUTRONIC France SAS	6	K49.L50
MIJLPAAL PRODUKTEN	7	M59
MINO GAILLARD	7	U14
MURIN ET FOUILLAT	7	S20.T19
NADELLA GROUP	7	N31
NEOBELTING	7	T18
NETTER VIBRATION	7	M19
NEW BODY TECHNOLOGY	7	L54.S53
NORSUD	7	N20.P19
OBERA	7	L54.S53
OPTIMDATA SAS - INUSE	7	L54.S53
OPTIMUM SORTING	7	M27
ORHAND	7	U73
OXY'PHARM	7	T45
PALGA SAS	7	M39
INTERNATIONAL		
PASTA TECHNOLOGIES GROUP	7	M35
PENTAIR SÜDMO	7	N34.P33
PERTEN INSTRUMENTS France	7	T13
PHA POMPES	7	R13
PHARAON	7	N32
PHOTOCLEAN	7	P24
PICK HEATERS Inc	7	R5
PIERRE GUERIN	7	S32.T31
PINGAT AGRO & INDUSTRIE	7	T71
PINTRO	7	T32
PMS PROCESS MIXING SOLUTIONS	7	T34.U33
POLIS PRECIS SAS	7	M32
POLYCOUPE	7	U53
POLYSTO	7	R73
PRIMEDGE	7	R40.S39
PROCESS ALIMENTAIRE	7	P73
PRO'COUPE INDUSTRIES	7	R19
PRODIMA MIXERS SA	7	M57
PROXES France	7	P14
PV LABO CONCEPT	7	S74.T73
QJS EQUIPEMENT	7	T69
RAI-TILLIERES	7	S58
RAYTEC VISION SPA	7	P18.R17
RFIT TECHNOLOGIES	7	L54.S53
RK FLEX - EQUIP'INOX	7	R31
ROBERT BAS	7	N16.P15
RYAX TECHNOLOGY	7	L54.S53
RYCOBEL	7	P72
S.C.I.M	7	P61
SAIREM	7	T43
SARMABO	7	M14.N13
SCAIME	6	K53
SCHNEIDER ELECTRIC	6	J49.K59
SCHWEYER	7	R57
SCM	7	R64
SECMA CABON	7	T57
SEEPEX	7	T62
SEMA	7	S1

SERIFROID	7	M62
SEROBA	7	T38.U37
SERVINOX	7	T34.U33
SESA SYSTEMS	7	S16
SEYDELMANN	7	N4.P3
SIKA France SAS	7	N58
SILVERSON	7	N62
SIMON	7	P74
SINEX VIBRATING PROCESS	7	P55
SODISTRA	7	T37
SOGEBUL	7	T50.U49
SOL SOLUTION AGRO	7	U46
SOLBERG FILTRATION & SEPARATION	7	M29
SOMENGIL	7	U58
SOPARA INFRAROUGE	7	U18
SOREMA	7	R37
SORTINDUS ²	7	M27
SPINDUSTRY UWT	7	M28
SPIRAL France BAKON	7	P4.R3
SPRAYING SYSTEMS France	7	S19
STALE PROCESSING	7	N64.P63
STEPHAN MACHINERY	7	P14
STERIFLOW	7	U44
STONHARD	7	U32
STUDER FOODCLEANING	7	T17
TACONIC INTERNATIONAL	7	S33
TC CONCEPT	7	S26
TECHNILAB DEVELOPMENT	7	R34
TECHNOCARNE	7	S54.T53
TECNAL	7	P74
TERLET	7	P14
TGC EXTRUSION	7	S50
THERMIGAS	7	S1BIS
TREIF	7	P28.R27
TRIPETTE ET RENAUD	7	P20
TSEIN	7	M38
TSI SARL	7	N14.P13
TTA LUBRIFIANTS	7	S34
URSCHEL INTERNATIONAL	7	P44.R43
VALENTIN THIERION	7	M54.N53
VENTELIS	7	T33
VERSA	6	K51
VERTEX	7	P68
VIBRACONCEPT Europe	7	U61
VIF SOFTWARE	7	S45
VOLKMANN	7	T25
WAM France	7	P40.R39
WATSON MARLOW FLUID TECHNOLOGY GROUP	7	T39
WCS CODING COMPANY	7	L54.S53
WECAIRN	7	L54.S53
WEG France SAS	7	N72
YILMAZ REDUCTEUR France	7	T70
YOKOGAWA	7	S8.T7
YSTRAL GMBH	7	M34.N33
ZEPPELIN SYSTEMS France	7	S14

Liste arrêtée au 27/08/2019

process



TECHNILAB DEVELOPMENT

Hall 7 | Stand R34

TRANSPORTEUR SOUS VIDE TPF 10

Spécialement conçu pour répondre aux besoins de l'industrie agroalimentaire, le transporteur sous vide TPF 10 permet le transfert de poudres ou granulés par le vide à partir de sacs ou bigbags pour l'alimentation de pétrin, mélangeur, cuiseur, doseur.

Son faible poids (22 kg) et son faible encombrement rendent le TPF 10 facilement et rapidement démontable sans outil. Disponible pour zone ATEX et avec une cadence de 1500L/H le TPF 10 saura se rendre indispensable dans votre process !



TRIPETTE ET RENAUD

Hall 7 | Stand P20

MANCHE DE CHARGEMENT

Le chargement des camions est un point stratégique dans le process. Il n'en reste pas moins que ce point reste sensible car il est le dernier élément avant la livraison chez le client. Nous apportons une solution à chaque problématique grâce aux avantages suivants :

- modularité : changement uniquement des cônes, modules, câbles

- flexibilité : guides cônes, modules, dépoussiérage
- sécurité : ATEX, 3 câbles extérieurs
- fiabilité : + de 14.000 manches installées dans le monde
- adaptabilité : disponibles du diamètre 300 mm à 1000 mm permettant de charger tous types de véhicules.



INOXMIM

Hall 7 | Stand N37

AGITATEUR À CONTRE ROTATION TANDEM

Les agitateurs à contre rotation TANDEM d'INOXMIM se caractérisent par leur large gamme d'application et leur grande capacité de mélange. Grâce aux multiples configurations d'hélices, le TANDEM est capable de s'adapter aux exigences de chaque procès. Ses différents systèmes d'étanchéités rendent possible son

utilisation en milieu sous basse et haute pression et également sous vide. Cet équipement se révèle donc indispensable dans l'industrie alimentaire, pharmaceutique, cosmétique et chimique où il peut être utilisé pour l'élaboration de liqueurs, jus, crèmes, gels, eaux de Cologne etc...



HENGEL INDUSTRIE

Hall 7 | Stand S74.T73

TUNNEL DE SURGÉLATION ET REFROIDISSEMENT RAPIDE

Les tunnels ou chambres de surgélation et refroidissement rapide Hengel sont prévus pour les centres de production industriels qui souhaitent investir dans des équipements de surgélation rapide ultra-performants capables de surgeler (-35°C d'ambiance, -18°C à c'ur) des volumes très importants en un minimum

de temps. Modulables et adaptables en puissance ils sont prévus pour accueillir des chariots à grilles et des échelles à bacs gastronomes. Ils peuvent surgeler toutes sortes de produits en fonction de vos besoins : pâtes, pâtisseries, viennoiseries, fruits, légumes, viandes, plats préparés.



FERLO SA

Hall 7 | Stand U69

AUTOCLAVES POUR PASTEURISATION & STÉRILISATION

Ferlo a développé la gamme plus complète de systèmes de pasteurisation et stérilisation appelée Sterifer, car chaque produit, chaque conteneur et chaque usine a des exigences spécifiques.

Grâce à sa gamme de autoclaves Sterifer, Ferlo peut optimiser les temps et la

production de chaque client :

- répartition homogène de la température et réduction du temps de cycle,
- respect des propriétés organoleptiques des produits
- intégrité de l'emballage,
- récupération du condensat,
- économies d'énergie.



ROBERT BAS

Hall 7 | Stand N16.P15

NEPTUNE COMPACTE STANDARD

La station NEPTUNE de Robert Bas assure l'intégralité des fonctions de nettoyage et de décontamination des installations de production. Spécialement conçue pour optimiser les aspects de compacité grâce à sa cuve compartimentée ; de transport à l'international par sa conception pour tenir dans un

container maritime ; économique avec sa gamme standard + options évolutives, elle permet d'optimiser son budget ; d'autonomie du à son armoire intégrée avec son programme standard et son guide d'utilisation ; de flexibilité grâce à sa conception en Plug & Play, elle est prête à être raccordée.

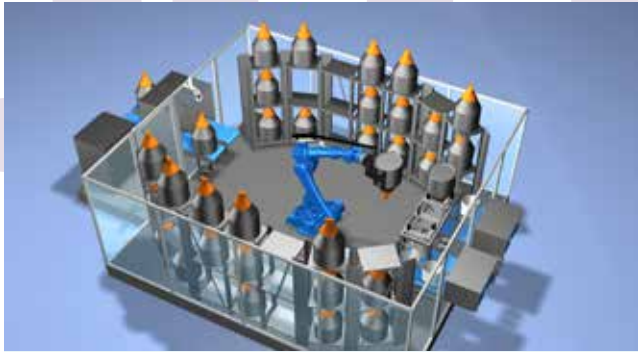


ON FAIT PLUS QUE FABRIQUER DES INSTRUMENTS.



YOKOGAWA 
Co-innovating tomorrow™

Hall 7 | Stand S8.T7



AZO

Hall 7 | Stand **N26.P25**

AZO[®]RoLog

AZO, le spécialiste des processus logistiques automatisés des matières premières, poudres ou liquides, présente son nouveau produit AZO[®]RoLog.

Entièrement automatisé, modulaire, sûr, fiable et performant, ce nouveau

système automatise le processus de dosage des très petites quantités en associant la toute dernière technologie AZO à la technologie robotique éprouvée. Ce système prend en charge le stockage et le transfert des matières premières de façon robotisée.



MIJLPAAL PRODUKTEN

Hall 7 | Stand **M59**

WELDBRUSH

Mijlpaal France présente la solution de dernière génération WELDBrush : Décapage rapide et Passivation électrolytique des soudures inox, sans acides agressifs ! Electropolissage des soudures inox (finitions brillantes)

Marquage indélébile électrolytique (logos, numéros de série etc... sur inox et aluminium.) WELDBrush est apprécié par les acteurs de l'agro-alimentaire car elle respecte les normes NSF.



URSCHEL INTERNATIONAL

Hall 7 | Stand **P44.R43**

COUPEUSE MODÈLE SPRINT 2 AVEC CONVOYEUR

Le modèle Sprint 2 coupe régulièrement en cubes, en bâtonnets, en tranches plates ou ondulées, ou granule une grande variété de légumes, de fruits, de biscuits et de viandes. Cette coupeuse a une zone de coupe compacte et offre une grande variété de coupes. Son convoyeur intégré favorise

l'évacuation totale et contrôlée du produit coupé pour réduire les pertes.

De conception hygiénique, la zone de coupe alimentaire est entièrement isolée de tous les composants mécaniques ; le châssis en tube de section ronde et les surfaces inclinées favorisent une bonne hygiène générale.



ACTEMIUM

Hall 7 | Stand **T56.U55**

PARTENAIRE DE L'INDUSTRIE AGROALIMENTAIRE

L'industrie agroalimentaire est très diversifiée impliquant des enjeux, besoins et contraintes spécifiques. Présent auprès des industriels du secteur agroalimentaire depuis ses origines, Actemium a acquis, au fil de ses réalisations, l'expérience et le savoir-faire indispensables à la réussite de vos projets dans l'agroalimentaire.

En tant qu'intégrateur, nous sommes en mesure de vous proposer les meilleurs choix techniques et innovants en fonction de vos besoins et de votre budget, dès la phase de conception. Nous maîtrisons les techniques associées à vos processus de fabrication.



MESUTRONIC FRANCE SAS

Hall 6 / stand **K49.L50**

EASYSCOPE

L'appareil à rayons X est le système idéal pour garantir la qualité de vos produits emballés dans l'industrie alimentaire. L'easySCOPE détecte les impuretés métalliques et non métalliques, par exemple le verre, la pierre ou le plastique et offre qui plus est, d'autres options utiles

dans le domaine du contrôle de la qualité. La fiabilité et la sécurité au cours du processus du scanner à rayons X font la différence. Économisez du temps et de l'argent ; son rapport qualité-prix est exceptionnel et il s'installe facilement.



ELESA FRANCE

Hall 7 | Stand **M45**

INDICATEUR DD52R-E-RF TOUT NOUVEAU SYSTEME SANS FIL

Les indicateurs de position électroniques DD52R-E-RF sont mis en réseau via l'unité de contrôle UC-RF par radiofréquence (RF). Ce système est particulièrement adapté aux applications qui nécessitent des changements de formats fréquents, facilitant le réglage correct de la position des

pièces de la machine. C'est aussi une garantie de sécurité car le PLC ne permet pas de démarrer le cycle de production si un indicateur n'est pas dans la position cible. **AUCUNE CONNEXION FILAIRE** entre l'unité de commande et les indicateurs. Degré de protection élevé IP65 ou IP67.

MIXSTAR

ENSEMBLE DE MÉLANGE SOUS VIDE CLÉ EN MAIN
DÉDIÉ AUX APPLICATIONS AGROALIMENTAIRES



- ♦ Solution polyvalente pour l'incorporation et le mélange de liquide/liquide et poudre/liquide
- ♦ Homogénéité du produit grâce à une large combinaison d'agitations
- ♦ Introduction sous vide, chauffage et refroidissement
- ♦ Flexibilité et gain de productivité

116, rue d'Argentan
61000 ALENCON
02.33.81.30.00

contact@goavec.com
www.goavec.com

Hall 7 | Stand **P38**



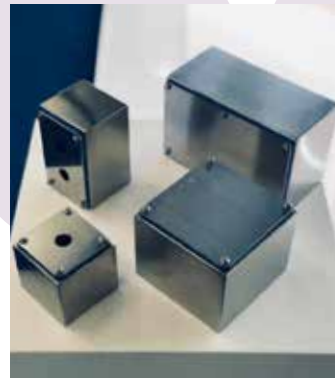
ERIKS

Hall 7 | Stand R69

JOINTS EN SILICONE DÉTECTABLE

Lors des opérations de maintenance ou de nettoyage des installations, une détérioration accidentelle des joints d'étanchéité peut survenir. Des particules de caoutchouc peuvent alors contaminer le produit final. Afin de garantir une qualité optimale des produits dans

les secteurs sensibles, ERIKS propose un mélange spécial de silicone, détectable aux rayons-X et/ou au détecteur de métaux. Il est conforme aux normes et réglementations CE 1935/2001, FDA, ADI, REACH, RoHS. Ce mélange est disponible pour notre gamme aseptique (joint clamp, raccord SMS...).



EURO INOX QUALITY INDUSTRIAL

Hall 6 | Stand A71

COFFRET HYGIÉNIQUE

Coffret électrique en Inox réalisé avec un système hygiénique breveté. Réalisation avec un joint bleu conformes aux normes FDA et certifié UL, des charnières externes brevetées et conformes EHEDG qui permettent une ouverture de la porte jusqu'à 180°. Conçu avec un toit incliné 30° qui

couvre la porte conformément aux normes EHEDG et avec la plaque de montage en acier galvanisé de mêmes dimensions des coffrets standards. La gamme se compose aussi des boîtes à bouton/dérivation et des armoires compact. Tous les produits de cette gamme sont certifiés UL, NEMA 4X, IP66, IP69K.



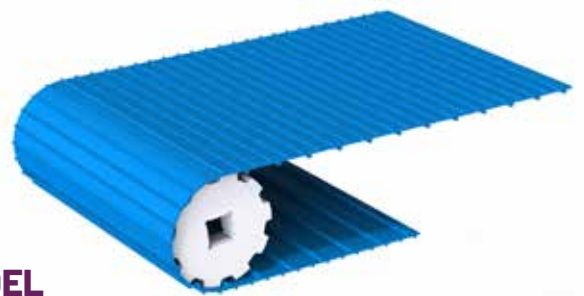
CHAUDELEC SYSTEMES-CSI

Hall 7 | Stand P17

FOUR DE DORAGE

Système électrique de dorage / rotissage / gratinage de surface technologie Infrarouge. Moyen haute densité de puissance. Échauffement minimum des zones non rayonnées. Tension 400V Triphasé. Système sur mesure. Puissance selon surface et cadence de la ligne. Installation tout inox.

Coffret électrique à interface homme-machine conviviale. Zones de variation de puissance pour une homogénéité optimale (suppression des effets de bords et zones centrales surchauffées). Maintenance minimale (phénomènes de salissures réduits).



MAFDEL

Hall 7 | Stand S40

BANDE À ENTRAÎNEMENT POSITIF DEL/DRIVE 50/25

Mafdel fabrique une large gamme de bandes à entraînement positif. Particulièrement adaptées aux industries agroalimentaires, les bandes DEL/DRIVE représentent l'alternative idéale aux bandes modulaires classiques. Pour répondre aux besoins des industriels, Mafdel intègre dans sa gamme la bande à entraînement

positif DEL/DRIVE 50/25. Elle présente un pas de 50 mm sur une face, et 25 mm sur l'autre face, et offre un meilleur maintien des produits en vrac sur plan incliné. La denture en face inférieure permet l'entraînement positif, et la denture en face supérieure fonctionne comme des tasseaux.



POLYSTO

Hall 7 | Stand **R73**

JOINTS HYGISEAL 2.0 INNOVANTS

Conception hygiénique optimale des usines agroalimentaires. Hygiseal 2.0 est le procédé unique pour la soudure chimique des joints avec un bi-composant. L'installation de panneaux PRF est possible sans profils de raccordement (PVC) ou joints en silicone. Les joints Hygiseal 2.0 entre les

panneaux en PRF B-Hygienic garantissent une connexion durable, « flush » et résistante aux champignons, qui peuvent résister au nettoyage à haute pression. En raison de la surface dure et lisse des joints HygiSeal 2.0, il y a moins d'adhérence bactérienne par rapport aux silicones agroalimentaire.



CTC-PAB

Hall 7 | Stand **M18.N17**

PRESSE À BALLES TAILLE 130

Tout d'une grande : elle allie automatisme et grande ouverture de porte, force de compaction supérieure à 6 tonnes et éjection automatique. Elle est unique sur le marché Français et s'intègre parfaitement dans leur gamme entre la taille 75 et la taille 150. Les solutions d'optimisation des

déchets, petits ou grands volumes, vous apportent de multiples économies : Réduction de volume des déchets de 50 à 70 % ; Gain de place et faible encombrement ; Gain de temps et disponibilité du personnel ; Diminution des coûts de transports ; Valorisation des déchets.

INOTEC Technique de Process

Machine individuelle et ligne de transformation

- Mélanger
- Couper et séparer
- Affiner
- Ficeler

Inotec vous présente ses nouveautés :



Coupe saucisses
WT991T



Mélangeur Variomix
Basculant
IKVM500VAC



Affineur sous vide
I225-IT5-V-200K-FU



Hall 7
Stand **R38.S37**

INOTEC Sarl, France, 20, rue d'otterswiller, 67700 SAVERNE
Téléphone: 03.88.02.11.30 inotec@inotecsarl.fr www.inotecgmbh.de



Hall 7 | Stand **R38.S37**

Tél. : 04 90 84 33 33 - Fax : 04 90 23 67 41
e.mail : contact@a2ti.fr

Capsulage / Vissage

Dosage

Sertissage

Hall 7 | Stand **T11**



TERLET

Hall 7 | Stand P14

ECHANGEUR À SURFACE RACLÉE

Le Terlotherm (échangeur de chaleur à surface raclée) est idéal pour chauffer et refroidir des produits pompables rencontrant des problèmes d'adhérence dans les échangeurs de chaleur classiques. La conception du Terlotherm permet de traiter des produits complexes contenant des particules

solides et fragiles sans causer de dommage aux produits grâce à son mélange doux. Le Terlotherm est utilisé pour les applications suivantes : refroidissement intense, tempérage, cristallisation, pasteurisation, polymérisation, gélatinisation. Il permet un transfert de chaleur optimal avec des coûts faibles.



PHA POMPES

Hall 7 | Stand R13

POMPES À UN SEUL ÉCROU

Le système de pompe à double membrane et système à un écrou imaginé par FPL, offre des performances amplement supérieures à celles des pompes à double membrane traditionnelles. Ce concept à maintenance rapide révolutionne totalement le fonctionnement des pompes à double membrane conventionnelles! Le liquide passe

entre les membranes directement au centre de la pompe, sous la pression d'air extérieure. La pompe est maintenue ensemble en place par le biais d'un écrou unique, situé du côté opposé à la vanne d'air. Il facilite le remplacement de la membrane en ligne en moins de 15 minutes.



CPFI OCCASION

Hall 7 | Stand N40.P39

MATÉRIEL D'OCCASION

CPFI : Le matériel agroalimentaire d'occasion et reconditionné. Laiteries - Fromageries - Industrie alimentaire - Chimie - Pharmacie Homogénéisateurs - Cuves toutes capacités - Pompes - Vannes - Échangeurs

Achat, démontage - Reconditionnement - Vente, installation - Ateliers et stockage de 8000 m² en Normandie. Matériel neuf, d'occasion et reconditionné - 35 ans d'expérience France et export à votre service.



A2TI

Hall 7 | Stand T11

VISSEUSE SERTISSEUSE BOUCHONS

1 à 6 têtes, pour bouchons aluminium à sertir ou plastiques à visser, pour bouteilles et pots plastiques, pour bouteilles en verre ou en PET, pour récipients cylindriques ou de forme, structure principale et toutes les parties visibles sont réalisées complètement en acier Inox AISI

304. Tête de sertissage / vissage à embrayage magnétique Trémie d'alimentation des bouchons en Acier Inox. Goulotte de descente des bouchons réalisée en acier inox. Cellule de contrôle de présence des bouchons dans la goulotte. Élévateur pour bouchons commandé par la visseuse.



SIKA FRANCE SAS

Hall 7 | Stand N58

SIKAFLOOR® PRONTO

Fort de son expertise dans le développement de systèmes pour la réalisation et la rénovation des sols, Sika lance aujourd'hui SikaFloor® Pronto, une nouvelle gamme de revêtements de sols coulés, à base de résines acryliques réactives. Adaptée aux parkings, coursives, hélicopters et aux sols industriels, cette gamme

présente de grandes capacités de résistance. Par sa simplicité de mise en œuvre, elle offre également une remise en service rapide tout en protégeant les sols durablement. Les revêtements de sol SikaFloor® Pronto comprennent un primaire, une couche de base et une couche de finition.



SESA SYSTEMS

Hall 7 | Stand S16

QUALIPOST 3200 ERGO

Le poste de travail ergonomique QUALIPOST 3200 ERGO réglable en hauteur est conçu pour offrir de meilleures conditions de travail dans les ateliers. Multifonctions, flexible et personnalisable, ce poste de travail électrique change rapidement de hauteur et offre à l'opérateur le choix entre plusieurs positions de

travail : assis, debout ou assis-debout.

Ajuster ainsi son plan de travail à sa convenance par un réglage simple et rapide peut offrir de nombreux avantages pour l'entreprise et les utilisateurs.

Ce poste de travail assis-debout est configurable sans limite.



LM REALISATIONS

Hall 7 | Stand M18.N17

COMPUTER DESK

Le Computer Desk est une armoire de protection informatique industrielle destinée à recevoir un poste informatique complet. Caractéristiques : 1 porte vitrée fermant à clé, pour écran jusqu'à 25", Partie supérieure facilement démontable, 2 compartiments avec portes

battantes démontables fermant à clés, 1 tablette clavier extractible et Zone d'aération naturelle à l'arrière de chaque compartiments. Le Computer Desk permet une optimisation de l'espace de travail tout en étant facile et pratique d'utilisation.



BMTS

Hall 7 | Stand S40

NOUVELLE GÉNÉRATION DE BANDES À ENTRAÎNEMENT POSITIF

La bande à entraînement positif AGROBELT est une bande monomatériau renforcée associant transport et entraînement synchrone d'une extrême précision. Pour optimiser leur fonctionnement et répondre aux besoins des industriels, BMTS a développé une nouvelle génération de bandes AGROBELT : les bandes AGROBELT+.

Elles présentent une nouvelle forme de dents qui offre un meilleur guidage et un meilleur maintien de la bande en cas d'effort latéral. Cette nouvelle génération AGROBELT+ offre également un meilleur engrènement des dents dans le pignon, optimisant ainsi l'entraînement de la bande.

2AR GROUPE /HMS

Hall 6 | Stand L54

EWON FLEXY 205

Passerelle IIoT pour la Télémaintenance VPN et la Collecte de données machines. Le FLEXY-205 est destiné aux fabricants de machines souhaitant réaliser des opérations de maintenance curative via le service de télémaintenance VPN "Talk2M" (gratuit). Mais aussi de maintenance préventive via les fonctionnalités d'acquisition de données (Modbus

RTU et TCP, MPI/Profibus, ISOTCP, Unitelway, EthernetIP, OPC UA...), d'alarmes (SMS/Mail) et d'envoi de données (FTP, HTTPS, MQTT...). Le produit dispose également d'autres services gratuits comme :

- M2Web : visualisation de serveurs web, VNC & RDP,
- eCatcher : accès distant PC ou smartphone/tablette,
- VieWON : IHM Web local.



EUCHNER FRANCE

Hall 7 | Stand R2

NOUVEL INTERRUPTEUR À INTERVERROUILLAGE MINIATURE

Qu'il s'agisse de machines de conditionnement ou d'installations pour la fonction de sécurité est toujours plus restreinte et le temps nécessaire au câblage doit être optimisé. C'est pourquoi EUCHNER complète aujourd'hui sa gamme de produits d'un interverrouillage

ultra-compact à codage par transpondeur cat.4, PLe. Grâce à ses toutes petites dimensions de 120 x 36 x 25 millimètres, l'interverrouillage de porte CTM s'intègre très facilement. La fonction de verrouillage est bistable et le produit est "4.0 ready". Il est IP69 K.



CG2I

Hall 7 | Stand U30

CG2I

Concepteur et constructeur de bâtiments agro-alimentaires et logistiques. Construction, extension, réhabilitation, étude et implantation process. Un pilotage complet, depuis les premières esquisses jusqu'à la remise des clés. Un engagement contractualisé sur le prix et les délais.

Des garanties financières solides. Vous pouvez vous concentrer sur votre métier, nous nous occupons de tout. Une équipe aux compétences variées et pointues, qui a à cœur de livrer des constructions soignées. Un partenaire fiable à vos côtés.



EFITEK INOX

Hall 7 | Stand S18

RACCORDS EN ACIER INOXYDABLE

EFITEK INOX est un fabricant de raccords en acier inoxydable alliant qualité et prix d'usine. Nous produisons et fournissons une large gamme de produits tels que coudes, tés, réductions,

colliers support tube, pièces de raccord forgées, ferrules, ainsi que des pièces spéciales sur plan conformes aux différentes normes internationales : DIN, SMS, 3A, CLAMP, MACON, ISO...



FILTRE A RACLEUR DE QUALITE ALIMENTAIRE



Les Filtres Hygiéniques Auto-Line Hiflux sont conformes aux recommandations de construction préconisées par l'EHEDG.



Construction hygiénique, nettoyage facile:

- Surfaces en contact alimentaire polies en standard à Ra 0.8 µm.
- Minimum de fentes et de zones mortes.
- Prolifération bactérienne évitée.
- Nettoyage et sanitation facilités.
- Conforme aux directives EC1935/2004 et FDA.



Raclage linéaire ou rotatif selon l'application:

- Interventions et arrêts réduits.
- Pas de nécessité d'ouverture.
- Pas d'égoutture ou de pertes.
- Pas de contamination extérieure.

Seuil de filtration :

- 30 µm à 3 mm.

Média filtrant :

- Fentes calibrées — grille robuste et durable.
- Perforations mécaniques — nettoyage aisé, économique .
- Perforation laser — sans égal pour la rétention des gels et particules déformables.

Illustration du principe de fonctionnement:

<https://en.hiflux-filtration.dk/home/video.aspx>

N'hésitez pas à nous contacter et nous faire part de vos besoins. Nous sommes à votre disposition.

LEA Technology Group sarl

4 Impasse de Lorraine, 38 130 Echirolles, France.

info@lea-technology.com



elecolors®

7 couleurs ERGOSTYLE®

ELESA. Poignées tubulaires

Solutions ergonomiques standard ou personnalisées, design original Elessa

- Qualité des matériaux de production pour assurer une tenue maximale dans le temps.
- Prise en main sûre et confortable.
- Système d'assemblage anti rotation du tube.

ETH poignées tubulaires avec des capuchons aux finitions brillantes dans l'une des six couleurs Ergostyle, pour une intégration parfaite, contribuant à valoriser l'esthétique de vos machines.

**EUROPACK
EUROMANUT
CFIA**
19-20-21 NOV. 2019
HALLS 6 & 7 - EUROEXPO LYON

HALL 7 Stand M45



ONLINE
SHOP

Achetez sur le site de vente en ligne

elesa®



PERTEN INSTRUMENTS FRANCE

Hall 7 | Stand T13

ANALYSEURS PERTEN INSTRUMENTS

Nouvelles solutions analytiques Perten/PerkinELmer : L'analyseur de lait LactoScope' FT-B répond aux besoins des laiteries et des points de collecte de lait. Il contrôle la composition de tous types de laits, du lactosérum et de la crème. Les résultats - matières grasses,

protéines, extraits secs, lactose - sont obtenus en 45 secondes avec une grande précision. L'analyseur de produits carnés DA 6200' est l'outil idéal pour optimiser votre production. Vérifiez vos teneurs en matières grasses, humidité, protéine et collagène sur vos différents lots en 30 secondes.



STUDER FOODCLEANING

Hall 7 | Stand T17

STUDER CASEUS

Un système de nettoyage hygiénique du fromage. Ce système permet d'enlever une partie de la croûte ou sa totalité, limiter le développement et/ou la prolifération microbienne (réduction bactérienne de log4) ou simplement d'enlever la poussière qui se dépose sur la surface du fromage. Grâce à cette application

unique au monde, l'eau fraîche et propre est concentrée en de précis jets d'eau à haute pression. De 40 jusqu'à 280 bar, tous types de produits sont nettoyés sans aucun endommagement. Un système simplifié, hygiénique, peu encombrant et flexible pour des extensions futures.



FRANCE RESINE

Hall 7 | Stand U25

RÉSINE POLYURÉTHANE CIMENT

Les revêtements de sols industriels UCRETE® constituent un ensemble unique de produits offrant une gamme de profils de surface et de spécifications de performances. Ces systèmes ont une résistance exceptionnelle aux produits chimiques agressifs, aux impacts violents et aux chocs thermiques.

Depuis plus de 50 ans, les produits UCRETE® ont une capacité à fournir la protection des sols à long terme, dans les environnements les plus difficiles. De plus, nous réalisons des banquettes en résine projetée à chaud. Ces dernières servent à protéger les parties basses des murs contre les chocs.



BASF FRANCE - CONSTRUCTION CHEMICAL

Hall 7 | Stand R55

UCRETE, LE SOL LE PLUS RÉSISTANT AU MONDE

Le développement de la gamme Ucrete débuta à la fin des années 1960 dans le cadre d'un projet de recherche dont l'objectif était de parvenir à formuler un revêtement de sol résilient et durable à destination des industries agroalimentaire, pharmaceutique... zones de production, stockage... Une formulation unique

confère aux revêtements de la gamme Ucrete une résistance exceptionnelle aux agressions chimiques, aux contraintes mécaniques extrêmes et aux chocs thermiques. Ils sont particulièrement destinés aux environnements de production les plus exigeants de l'industrie agroalimentaire.

SS



INOTEC

Hall 7 | Stand **R38.S37**

COUPE-SAUCISSES

Les coupe-saucisses Inotec permettent la séparation de produits en boyaux naturels, collagéniques ou cellulés, torsadés ou clippés. Que ce soit des produits frais, cuits, fumés ou secs les coupe-saucisses Inotec vous procure une très haute précision de coupe avec une vitesse élevée,

jusqu'à 1800 coupes minute. Les nombreuses fonctions (séparer, décompter, regrouper, contrôle de la longueur ect.) ainsi que les nombreux accessoires de la nouvelle génération de coupe-saucisses Inotec série iT sont des éléments essentiels de la fin d'une chaîne de production.



MESSER FRANCE

Hall 7 | Stand **N56**

CELLULES CRYOGÉNIQUES CRYOJET®

Messer propose une nouvelle gamme de cellules CRYOJET® adaptées à tous les besoins en production. Elles permettent le refroidissement, le croûtage ou la surgélation de produits alimentaires (nus ou préemballés) traités sur un ou plusieurs chariots, par utilisation de gaz cryogéniques (azote ou CO₂).

Parmi les nombreux avantages : équipement compact et facile à installer ; investissement réduit ; automate avec écran tactile ; traçabilité des données (système « plug and play ») ; conception hygiénique ; accès facile pour la maintenance ; adaptabilité pour des productions variées.

Sol industriel Haute-Performance

Höganäs

Céramiques France S.A.

Carrelage anti-dérapant

Recommandé par la CARSAT

- Salaison
- Abattoir
- Cuisine professionnelle

Carrelage anti-acide

- Industrie laitière
- Jus de fruits, eaux
- Brasserie, industrie viticole
- Pharmacie, cosmétologie, chimie

Mortier de pose et joints anti-acides

- Colle époxy
- Joint époxy et polyester
- Joint de dilatation polyuréthane
- Etanchéité industrielle sous carrelage

Carrelage émaillé

- Choix de format et couleur
- Pièces spéciales

Revêtement résine époxy

- Solution mortier monocouche haute-performance sol et mur
- Industrie agroalimentaire
- Industrie chimique
- Industrie pharmaceutique



info-commercial@hoganäs-france.com
www.hoganäs-france.com

Tél: 02 51 13 00 13

Hall 7 | Stand **P32**



NETTER VIBRATION

Hall 7 | Stand M19

CONSOLE À COLLER NETTER NKK

Coller au lieu de souder : avec la console à coller Netter Série NKK, vous fixez facilement et en toute sécurité vos vibreurs et vos perceurs sur des réservoirs ou d'autres structures. De cette manière, il vous est par exemple possible de fixer un perceur pneumatique à intervalle PKL 740

sur une trémie en acier inox déjà installée. Ce perceur empêche la formation de ponts et de cheminées. Avec la console à coller NKK, les vibreurs haute fréquence, tel le vibreur à turbine NCT 10, sont fixés aussi solidement que les vibreurs électriques externes de la série NEA 5020.



EVOGUARD

Hall 7 | Stand U38

VANNES

Plus haute qualité dans le process de fabrication du boîtier de vannes par usinage à partir d'acier inoxydable plein ; traçabilité et identification précises de pièces via code matriciel ; Variantes d'entraînement en concept modulaire adaptées aux systèmes avec une pression de produit jusque

22,7 bar ; basse consommation d'air de contrôle en cas de vannes à double siège avec mouvements de course rapides pour le nettoyage de zone de fuite ; montage et démontage simples sans outils spéciaux ; entraînements sans maintenance en exécution soudée. Certifications EHEDG et 3A.



STEPHAN MACHINERY

Hall 7 | Stand P14

MACHINE UNIVERSELLE STEPHAN

STEPHAN représente plus de 60 ans d'expérience dans la construction de machines et d'équipements. En particuliers, les machines universelles STEPHAN qui ont toujours impressionnées par leur flexibilité.

Les machines universelles STEPHAN s'adaptent à presque toutes les étapes du process de

fabrication du fromage fondu, des plats cuisinés/sauces et de la confiserie/chocolat : mélange, broyage, émulsion, sous vide, chauffe ou refroidissement. Les machines universelles STEPHAN partagent toutes une caractéristique importante : la polyvalence. Ces machines sont multi- fonction.



GROTE COMPANY

Hall 7 | Stand R7

TRANCHEURS DE QUALITÉ

Le nouveau Log End Slicer, a été conçu pour récupérer les tranches des pointes des boyaux des trancheurs à haute vitesse augmentant la rentabilité et éliminant les besoins en remaniement, idéal pour le tranchage de charcuterie.

Le trancheur/applicateur tranche et applique avec précision une large gamme de produits sur votre chaîne de production pour augmenter le rendement. Un ciblage précis garantit un produit fini de haute qualité.

INVERT ROBOTICS

Hall 7 | Stand **S67**

ROBOT ESCALADEUR D'INSPECTION

Nos solutions d'inspection robotisées sont conçues pour prolonger la durée de vie de votre équipement. Nous assistons nos clients du secteur des produits alimentaires et des boissons d'une manière efficace et économique idéalement adaptée à leurs besoins. Nos robots escaladeurs

sophistiqués peuvent accomplir ce qu'aucune autre méthode d'inspection ne peut réaliser, en particulier sur les surfaces non ferreuses. Ils fournissent un diagnostic précis à 360 degrés, de sorte que vous pouvez détecter plus rapidement les fissures et les défauts sur votre équipement.



PHARAON

Hall 7 | Stand **N32**

ASPIRATEUR INDUSTRIEL 202BL

Spécialiste de l'aspiration industrielle mobile et centralisée depuis 1972, Pharaon conçoit des aspirateurs certifiés ATEX pour les industries. L'aspirateur 202BL est le produit phare de la gamme agroalimentaire, pharmaceutique et chimique.

Doté d'un nouveau système de moteur sans charbon monophasé,

le moteur Brushless est certifié ATEX zone 22. Le 202BL est équipé d'une cuve de récupération INOX AISI 304, idéale pour l'hygiène. Il est doté d'un système de décolmatage DUSTOP assurant de performances d'aspiration continue.

Son système de filtration est performant : filtration classe M 1µ.



Rendez-nous visite !

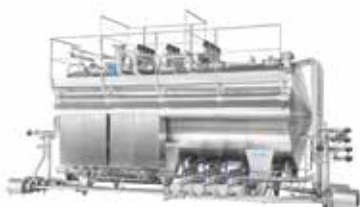
Hall 7 Stand **R20**

**EUROPACK
EUROMANUT
CFIA**
18-20-21 NOV. 2019
PROCES, EMBALLAGE & MANUTENTION



Cuves de process et de stockage
en acier inoxydable

DESP & ATEX, référentiel 3A,
référentiel EHEDG, FDA



Station de Nettoyage

ETA

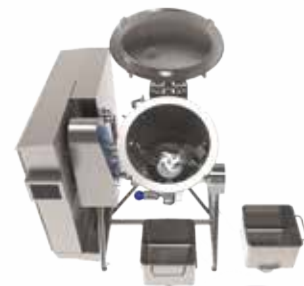
POLYCOOK



Stockage / Maturation



Cuves à ferments et préparation yaourt



Robot Culinair Industriel – 400 L / 800 L

26, route des Aix d'Angillon - BP 1 - 18220 Rians (France)
Tél : +33 (0)2 48 66 21 07 | Fax : +33 (0)2 48 64 30 95 | contact@eta.fr | www.eta.fr

Hall 7 | Stand **R20**



HAS LALLE

Hall 7 | Stand **S55**

SYSTÈME PERMUTATION AUTOMATISÉ

Le système de permuta-
tion mécanisé pour gaines de
climatisation textiles, permet de
faciliter le montage et démontage
des réseaux de ventilation.
L'installation est plus rapide, elle
nécessite moins de personnel
lors de l'intervention et elle est
plus sécurisante car elle réduit
au maximum les déplacements

des moyens d'élévation (nacelles,
etc...).
Il permet de retrouver l'accès aux
réseaux de ventilation situés dans
des zones encombrées ou difficiles
d'accès en dépliant la gaine sur
toute sa longueur.
Ce système supporte des réseaux
en mono ou double suspension, et
changements de direction.



JV LA FRANCAISE

Hall 7 | Stand **N4.P3**

LA THERMOFORMEUSE OPTIMUS

L'Optimus vous permet d'entrer
dans le domaine de l'emballage
économique et automatisé.
Qu'il s'agisse du conditionnement
sous-vide ou sous-atmosphère,
du skinpack, de l'emballage
rétractable ou du remplissage à
chaud, l'Optimus se distingue par
ses excellentes performances.
Elle produit des emballages de

haute qualité, avec fiabilité et
efficacité. Son process simple
allie technologie et performance.
L'Optimus peut travailler jusqu'à
13 cycles/min avec une excellente
qualité de thermoformage.
Les films semi-rigides jusqu'à 500'
sont parfaitement thermoformés
grâce au RAPID AIR SYSTEM.



FRYMAKORUMA

Hall 7 | Stand **P14**

BROYEUR À MEULES CORINDON

Une haute reproductibilité, un
niveau d'hygiène convainquant
et différentes possibilités
d'utilisation ; ce sont seulement
trois arguments parmi beaucoup
d'autres en faveur des broyeurs
FrymaKoruma. La transformation
de produits liquides, visqueux et
pâteux : Les broyeurs à meules

corindon sont destinés à la
dispersion et au broyage humide
de produits liquides et pâteux.
Les meules corindon sont les
pièces maîtresses de ce modèle de
broyeur. Elles sont disponibles avec
différentes finesses de grain.
Nos broyeurs sont utilisés pour
diverses applications.



PROXES FRANCE

Hall 7 | Stand **P14**

CUISEUR COOK IT STEPHAN

Le COOK-IT®, qui a été conçu pour
la préparation de plats cuisinés,
s'intègre parfaitement dans la
gamme des machines STEPHAN.
Il est indispensable pour tous
les processus traditionnels
de cuisson. Dans un schéma
classique, le produit est chauffé
indirectement par la double paroi
de la cuve qui peut atteindre

des températures de contact de
180 °C.
Avantages : chargement et
vidange aisés - mélange doux et
homogène - chauffage modéré et
effectif - temps de process courts
- ergonomie - facile d'entretien -
machine compacte.
Le COOK-IT est idéal pour des plats
cuisinés réussis !



LECHLER FRANCE

Hall 7 | Stand **S62**

XACTCLEANHP+ SÉRIE 5S

Les Têtes de Lavage Haute Performance XactClean Lechler permettent un lavage puissant des cuves, réservoirs et réacteurs de diamètres jusqu'à 8 m et plus. Efficaces à partir d'une pression de 2/3 bars, ces Têtes de Lavage à rotation contrôlée génèrent des jets puissants, éliminant les

salissures les plus résistantes. L'avantage principal réside dans la maîtrise de la consommation d'eau, créant un Retour sur Investissement sur un temps court (économie d'eau et d'agent nettoyant, gain de temps de production, temps d'arrêt réduits) tout en préservant l'Environnement.



PRODIMA MIXERS SA

Hall 7 | Stand **M57**

MÉLANGEUR DE HAUTE PERFORMANCE

Notre technologie innovante permet de mélanger efficacement poudres et granulés. Une très grande précision de mélange, un temps de mélange très court, une grande flexibilité, une utilisation puis un nettoyage aisés ainsi qu'une faible consommation en électricité sont

les caractéristiques principales de notre technologie. Demandez une démonstration gratuitement sur place et avec vos produits lors d'une tournée de démonstration. Nous offrons des modèles allant de 15 à 2500 litres.

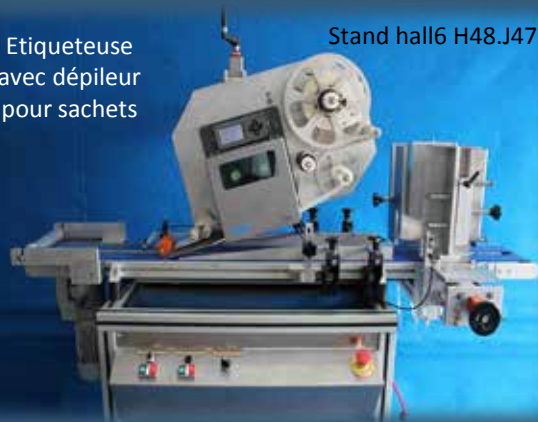


ESA
constructeur
étiqueteuses et systèmes associés

FABRICANT FRANCAIS DE SOLUTIONS D'ETIQUETAGE

Etiqueteuse avec dépileur pour sachets

Stand hall6 H48.J47



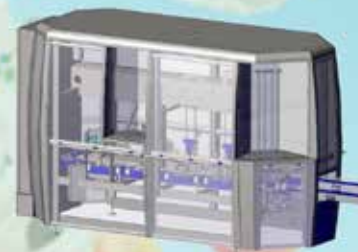
155, rue de Lenche – 13400 Aubagne – France
+(33) 04.42.703.703 / info@esa-constructeur.eu
www.esa-constructeur.eu

Hall 6 | Stand **H48.J47**

Pourquoi ne pas utiliser notre machine polyvalente* pour conditionner vos bouteilles ?

Groupe **ATI**

Hall 6
Stand **A54 B53**



starflex+



Hall 6 | Stand **A54.B53**



LABBE

Hall 7 | Stand R56

WEPLEX®

L'échangeur de chaleur Weplex® est un échangeur à plaques soudées au laser issu d'une conception innovante et brevetée. Cet échangeur thermique dont le but est la récupération de chaleur sensible sur effluent liquide ou gazeux possède de hautes performances, il est particulièrement utilisé en sucrerie

car ses larges canaux s'adaptent aux fluides chargés de matières en suspension ou des fluides visqueux. Il existe 3 différentes versions du Weplex® :

- W0 : entièrement soudé,
- W1 : visitable et nettoyable sur 1 circuit,
- W2 : visitable et nettoyable sur 2 circuits.



LEXEM AUTOMATION

Hall 7 | Stand R71

CELLULE DE PALETTISATION PALEASY

La solution de palettisation PalEasy par Lexem englobe un robot poly-articulé équipé de son préhenseur adapté au produit et un convoyeur d'introduction. Le + Lexem : Le logiciel de palettisation PaletBuild qui permet la création de vos plans de palettisation en toute simplicité et ne nécessitant aucune

compétence particulière. Les plans de palettisation sont réalisés sur un PC quelconque distant et sont téléchargés sur le PalEasy. L'interface de conduite de la cellule permet la sélection du produit à palettiser avec une image 3D associée. Nos cellules sont installées et prêtes dans la journée.



MCA PROCESS

Hall 7 | Stand T27

ENVIRONNEMENT AUTOCLAVE

MCA Process a acquis un savoir-faire et une renommée internationale dans la manipulation des produits alimentaires notamment en entrée et sortie des autoclaves. Avec une parfaite maîtrise des process d'automatisation, et des dernières innovations en termes de traçabilité, nous garantissons

l'intégrité des produits. Fonctions assurées : enclayage/encageage, navettes de chargement automatique, déclayage/déclayage, séchage, conditionnement. Produits maîtrisés : Barquettes, Conserves rondes ou boîtes de forme, Bocaux verre, Doypacks / poches.



JUMO REGULATION

Hall 7 | Stand N61

JUMO LOGOSCREEN 700

Le JUMO LOGOSCREEN 700 est le nouveau modèle-phare de la série d'enregistreurs sans papier de JUMO. La haute évolutivité des cartes d'entrée/sortie de mesure permet une adaptation flexible aux différentes applications. La gamme des options d'équipement s'étend de la version sans entrée de

mesure aux versions avec un maximum de 18 entrées de mesure, 3 sorties analogiques, 18 entrées numériques, 24 entrées ou sorties numériques commutables individuellement et 7 sorties relais. La faible profondeur de seulement 119 mm permet d'économiser un espace précieux lors de l'installation.

PICK HEATERS INC

Hall 7 | Stand R5

CHAUFFAGES DE LIQUIDES PAR INJECTION DE VAPEUR DIRECTE

Pick Heaters, Inc. fabrique des systèmes de chauffage liquide à injection de vapeur directe. Ces appareils de chauffage à débit constant sont idéaux pour une demande continue telle que le recouvrement de boîtes de conserve et le chauffage à

chemise. Les réchauffeurs à débit variable sont destinés aux applications de démarrage / arrêt telles que les stations de tuyau. Les appareils de chauffage sanitaires 3A sont utilisés pour la cuisson en ligne de produits, le NEP et l'injection d'azote.



INTECH SRL

Hall 7 | Stand S71

SILOS EN TISSU TREVIRA

Les silos en tissu antistatique Trevira représentent la solution la plus flexible et économique pour le stockage des matières premières en poudre ou granulés. Destinés à être installés à l'intérieur des édifices, ces silos n'ont pas de dimensions standard, mais sont conçus sur

mesure pour optimiser l'espace existant. Les silos sont composés d'une structure métallique modulaire et d'un gros sac en tissu antistatique respirant. Cette composition garantit une facilité extrême de transport et de montage.



VERYX®



Iso-Flo®

SOULEVER LES PERFORMANCES DE VOTRE ENTREPRISE AU PROCHAIN NIVEAU !

Les entreprises alimentaires du monde entier comptent sur les solutions innovantes de KEY TECHNOLOGY pour optimiser la qualité, l'efficacité et le rendement.

Nous offrons une large gamme de plates-formes de tri, y compris VERYX®, la nouvelle norme en matière de tri numérique. VERYX® offre des performances de pointe avec une grande visibilité à 360°, une expérience utilisateur intuitive et une automatisation intelligente.

Nos solutions de pointe comprennent également des vibrants conçus sur mesure pour l'alimentation, le transfert, étaler, aligner, rassembler, calibrer, et bien plus encore.

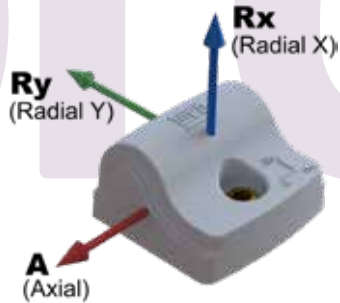
Découvrez ce que KEY peut faire pour optimiser votre entreprise au EUROPACK-EUROMANUT-CFIA à Lyon - Hall 7, Stand M2 ou sur www.key-technology.fr



SORTING EXCELLENCE | PROCESSING KNOWLEDGE | CONVEYING EFFICIENCY



Hall 7 | Stand M2



WEG FRANCE SAS

Hall 7 | Stand N72

WEG MOTOR SCAN

WEG Motor Scan est un capteur sans fil, intelligent, connecté et facile à installer permettant de surveiller les performances des moteurs électriques. Il se monte sur la carcasse à ailettes des moteurs dont la hauteur d'axe est comprise entre 90 et 450 mm. La première génération mesure en temps réel les vibrations,

la température et le temps de fonctionnement du moteur électrique. Grâce à une application "Motor Scan" disponible sous Android et IOS, les mesures sont téléchargées par Bluetooth sur le smartphone ou la tablette puis envoyées sur le Cloud et être analysées sur le portail IoT de WEG.



TGC EXTRUSION

Hall 7 | Stand S50

COUPEAU GRANULATEUR EXTRUDEUR

Un couteau granulateur développé pour coupe en tête d'extrusion des produits agro-alimentaires. Il offre plusieurs avantages :
 1) design rond pour limiter l'encrassement et faciliter le nettoyage ;
 2) l'axe qui supporte les lames est

solidaire de la filière. Le plan de coupe est ainsi toujours parfaitement parallèle à la filière. 3) l'évacuation du produit peut se faire par le dessus par transport pneumatique. Ou bien par le dessous.



PINTRO

Hall 7 | Stand T32

PINTRO PICK & SKEWER

La PINTRObot Pick & Skewer est capable de visualiser et localiser la position des morceaux de viande, volaille, poisson ou autres. Elle est capable de s'orienter et prendre le morceau en longueur, comme ça les morceaux de viande sont toujours

embrochés en longueur sur le pic ce qui se résulte dan une brochette comme fait main. La brochette reste sur une vue artisanale, mais a une qualité constante. Seulement besoin un opérateur et la machine est facile en opération.



INDUSTRATE

Hall 6 | Stand J53.K54

PRESSE-AGRUMES MULTI-FRUIT JUICER JBT

Machine compacte pouvant presser une large gamme d'agrumes : oranges, pamplemousses, citrons, citrons verts et mandarines, sans changement d'outils. Fonctionnement simple: l'agrumes entier est introduit dans la machine, où il est pressé par 2 coupelles. La séparation des pépins, de la peau et des

membranes d'une part, et du jus et de la pulpe d'autre part, est instantanée. Capacité d'extraction et rendements en jus très élevés, pour des jus naturels et frais. Teneur en pulpe modifiable à l'aide de filtres. Nettoyage et entretien faciles, avec seulement 5 composants à démonter.



CONCEPTOGRAM

Hall 7 | Stand T20

DOSEUR SUR LIGNE AUTOMATIQUE

Adaptable sur toute ligne automatique, ce doseur effectue un remplissage/vidange constant par pesage à haute vitesse avec une grande précision. Peu encombrant, il pèse sans association de poids de 1 à 10 doses selon le calibre des gobelets. Adapté à tout produit de granulométrie et densité variables, ce

procédé est idéal en inclusion ou toppings. L'automate de dosage permet la traçabilité des données. Ce doseur de conception hygiénique est rapide, précis au gramme près, contrôle le poids et l'ajuste automatiquement à chaque cycle pour une optimisation de la productivité et gestion des coûts.



HPC

Hall 7 | Stand U19

ÉLÉMENTS HYGIENIC USIT® ET HYGIENIC DESIGN®

Les produits des gammes Hygienic Design® et Hygienic Usit® sont des produits inox spécialement conçus pour assurer une hygiène irréprochable et un entretien facilité. Ces composants ont des surfaces lisses garantissant l'hygiène et facilitant le nettoyage. La gamme Hygienic USIT® se

compose de rondelles d'étanchéité, vis et écrous borgne, manettes indexables mâle et femelle, poignée de manutention avec leur rondelle d'appui, boutons champignon. La gamme Hygienic DESIGN® présente des écrous papillon, vis et écrous borgnes, rondelle de sécurité.



TREIF

Hall 7 | Stand P28.R27

NOUVEAU SLICER DIVIDER STARTUP DE TREIF

L'expert du tranchage vous présente sa dernière innovation : le Slicer DIVIDER startup, flexible et mobile. Toujours aussi puissant, hygiénique et économe en énergie, déplacez-le maintenant en fonction de vos besoins grâce à sa conception compacte. Tranchez votre jambon, vos produits de charcuterie et votre

fromage à l'aide de sa grande chambre de chargement et choisissez votre présentation : empilé, décalé, zig-zag, continu. Grâce à sa polyvalence et son dynamisme, le Slicer DIVIDER startup est l'allié de votre productivité en augmentant vos capacités et en réduisant les temps morts.



AMIXON

Hall 7 | Stand N26.P25

MÉLANGEUR KONESLID® TYPE KS

Amixon® a développé un nouveau système de mélange sur la base de la technologie de mélange amixon® avec des outils hélico de mélange. Malgré les faibles fréquences de rotation des outils de mélange, on obtient des qualités idéales de mélange en 20 à 60 secondes seulement. Un élément de fermeture de rotation symétrique

permet la vidange totale en quelques secondes. Ainsi est-il possible d'homogénéiser d'importants débits volumiques avec de petits mélangeurs. Cette machine approuvée par la FDA est largement utilisée dans la fabrication de produits pharmaceutiques et d'aliments pour bébés.

COMTE DE GRASSE

ALLIER LES TECHNIQUES D'EXTRACTION TRADITIONNELLES
DE LA PARFUMERIE À DES TECHNOLOGIES DE DISTILLATION MODERNES



CRÉER UNE DISTILLERIE DANS UNE USINE DE PARFUM

La réputation de Grasse, capitale mondiale de la parfumerie, n'est plus à faire... mais saviez-vous que la ville des parfums a dorénavant son propre gin ? Bhagath Reddy développe en 2017 le projet d'y créer une distillerie. C'est ainsi que l'entreprise Comte de Grasse s'installe sur le site d'une ancienne parfumerie du XIX^e siècle (Roure). Au cœur de la ville azurée, dans un atelier de 1 100 m², le gin 44°N (en référence aux degrés du gin ou au 44^e parallèle nord

passant non loin de Grasse) est né d'un savoir-faire ancestral allié aux dernières technologies innovantes de distillation. Pour son élaboration, le fondateur a su s'entourer en s'appuyant sur le savoir-faire d'une équipe de spécialistes, comme Marie-Anne Contamin, responsable scientifique et innovation, pour qui les arômes n'ont pas de secret. « Bhagath m'a demandé de créer une composition d'extraits naturels pour le gin, avec le partenariat de l'université de Nice. Tout a commencé au laboratoire de l'université de Nice. Cela nous a permis de voir quels ingrédients utiliser en local et tester,

site d'atelier

avant de nous implanter. Nous nous sommes inspirés des codes de la parfumerie pour la production d'un gin haut de gamme en combinant des technologies de pointe, comme la macération par ultrasons (permettant de réduire le temps d'extraction) ou la distillation sous vide. » Ce procédé permet d'extraire et de préserver l'intégralité des molécules aromatiques d'une plante : en France, cette technique très efficace est par exemple utilisée en pharmacologie pour extraire les principes actifs végétaux (aromathérapie, huiles essentielles...).

L'INNOVATION PAR DES TECHNIQUES INÉDITES DANS L'UNIVERS DU GIN

La parfumerie a déjà fait sa révolution technologique, il était alors important de s'en inspirer et détourner ses codes pour la

« NOUS NOUS
SOMMES INSPIRÉS
DES CODES DE LA
PARFUMERIE POUR
LA PRODUCTION
D'UN GIN HAUT
DE GAMME EN
COMBINANT DES
TECHNOLOGIES
DE POINTE. »

production de spiritueux. Ce qui différencie 44°N des autres gins, ce sont les techniques de pointe utilisées et l'ajout des extraits naturels de plantes après les phases de macération et de distillation. C'est ainsi que la plupart des machines de l'atelier ont été faites sur mesure. 2500 bouteilles de 44°N sont produites chaque mois, nous sommes ici sur un produit de niche. De nombreux investissements ont été nécessaires pour aménager et équiper le site de production, avec des recrutements d'ici 2020 pour agrandir l'équipe de 5 personnes. En plus des 1100m² où se partagent le stockage et l'atelier de production, Comte de Grasse souhaite créer un espace supplémentaire dédié au parcours de visite. ▶

Bhagath Reddy,
PDG de Comte de Grasse



Le site de la distillerie qui hébergeait au XIX^e siècle l'ancienne parfumerie Roure.



Baies de cade (juniperus oxycedrus), immortelle, rose de Centifolia, agrumes, miel..., etc. une vingtaine d'ingrédients sont nécessaires à l'élaboration du 44°N.



Toutes les machines ont été faites sur mesure dans l'atelier où 2500 bouteilles de gin 44°N sont produites chaque mois.



Le gin est élaboré à partir d'un alcool neutre. Entre toutes les étapes de production et mise en flacon, il faut compter environ quatre heures. Le compresseur d'air est utilisé pour le pompage et le brassage du spiritueux dans les différentes cuves.



PRODUIRE DANS UN ESPRIT DURABLE

« Notre objectif est de nous approvisionner le plus localement possible, explique Laura Benzaquin, Brand Manager pour Comte de Grasse. Nous souhaiterions, à long terme, réhabiliter un certain nombre d'essences voire réimplanter davantage de filières locales de façon pérenne ». Gabriel Bouillon chargé de mission à la Communauté d'Agglomération du Pays de Grasse, et grand passionné à l'origine des Jardins du MIP (Musée International de la Parfumerie), a accompagné l'entreprise pour lui faire découvrir la richesse des plantes de l'arrière-pays grassois et rencontrer des producteurs locaux. La marque s'inscrit volontairement dans la valorisation du terroir et travaille en partenariat avec le groupe coopératif d'économie sociale et solidaire Renouer, pour pérenniser des emplois de cueillette. Celui-ci fournit certaines matières premières, y compris l'eau puisée à la source locale de La Foux indispensable à la production du gin. Les baies de cade

(juniper oxycedrus), l'immortelle, la lavande, le jasmin, la verveine, la rose Centifolia, les agrumes notamment l'orange amère, le miel de Saint-Cézaire, font partie de la vingtaine d'ingrédients nécessaires à l'élaboration du 44°N. Le gin avec le genévrier à l'avant plan offre de nombreuses sensations en bouche : les notes boisées chaudes du cade se mêlent aux notes florales et d'agrumes et à la rondeur du miel. Le maceron apporte une note truffée poivrée, la coriandre une touche un peu rosée et fruitée, qui fait bien le lien entre les agrumes et les fleurs. Comme un clin d'œil à la Méditerranée, Marie-Anne a souhaité intégrer dans la recette des plantes halophiles qui poussent en bord de mer (par exemple la criste marine, communément appelé « fenouil de mer »). Pour son produit phare, Comte de Grasse a mis en place un contrôle organoleptique et chromatographique afin de standardiser le profil aromatique et d'assurer le suivi qualité des plantes utilisées.

LES PROCHAINS DÉVELOPPEMENTS

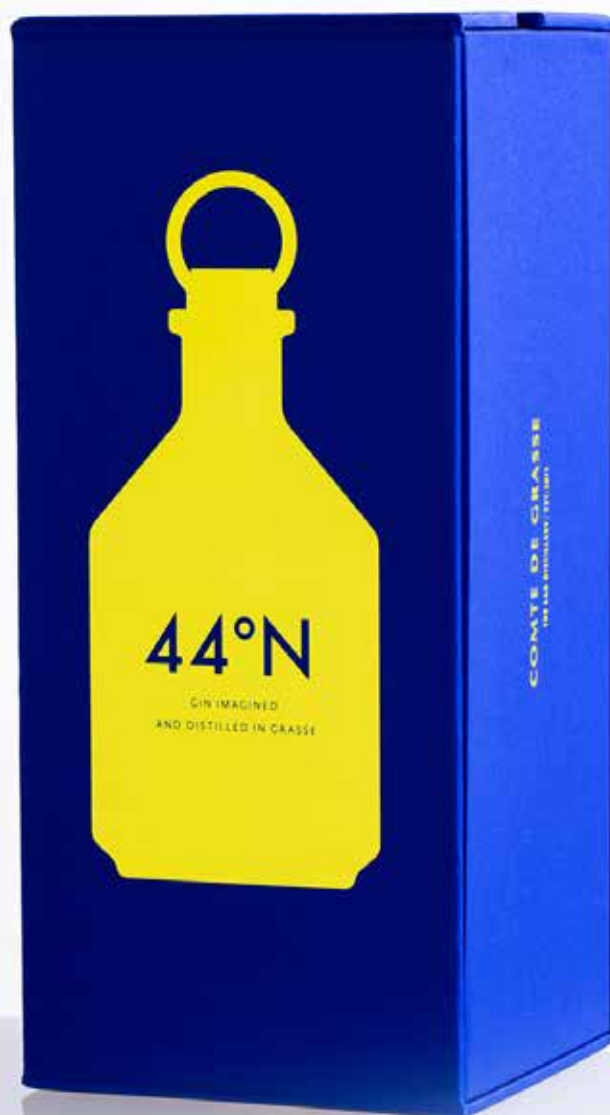
Le B2B représente 69% des ventes de gin contre 31% pour le B2C. Avec un positionnement clairement hyper premium, 44°N est distribué depuis 2018 en CHR (Hôtels, bars et restaurants de luxe), cavistes, épiceries fines, et en vente sur Internet (notamment via le site E-commerce lancé en même temps que la marque). L'entreprise a également signé un accord avec Marussia Beverages, distributeur de vins et spiritueux haut de gamme possédant son propre réseau de distribution. Maintenant que la marque a été lancée en région, l'entreprise souhaite poursuivre son développement sur le territoire tout en se positionnant à

« NOUS SOMMES ARRIVÉS À GRASSE POUR L'HÉRITAGE DU PASSÉ ET RESTONS POUR CRÉER L'AVENIR, TELLE EST NOTRE DEVISE ! »

l'export. La promesse de Bhagath Reddy est tenue, avec un gin vraiment exceptionnel qui ne peut être apprécié qu'avec modération. Et l'aventure n'est pas finie ! D'autres spiritueux suivront, dans le même esprit que le gin 44°N : l'entreprise envisage déjà le lancement de deux autres produits aux recettes aussi originales, avec un rhum et un whisky (Single Malt et Blended Whisky). « Nous avons le projet d'implanter une filière orge, sommes en contact avec des malteries... C'est un challenge à relever car nous sommes sur de petits volumes et selon chaque type de produit les process seront différents. Nous travaillons sur ces développements ! » poursuit Laura Benzaquin. Comte de Grasse souhaite révolutionner le monde des spiritueux en créant un réseau d'innovation avec des partenaires locaux. « Il est important tout en préservant les savoir-faire ancestraux, de mettre en avant notre savoir-faire technologique et novateur pour nous projeter dans le futur... Nous sommes arrivés à Grasse pour l'héritage du passé et restons pour créer l'avenir, telle est notre devise ! »

N. Hennebique





Deux agences, Chic et Force Majeur, ont travaillé sur le packaging, inspiré du bleu Klein. L'écrin élégant est doté d'une puce NFC ; les clients peuvent, via l'application, avoir accès à un contenu exclusif actualisé.

+ www.comtedegrasse.com

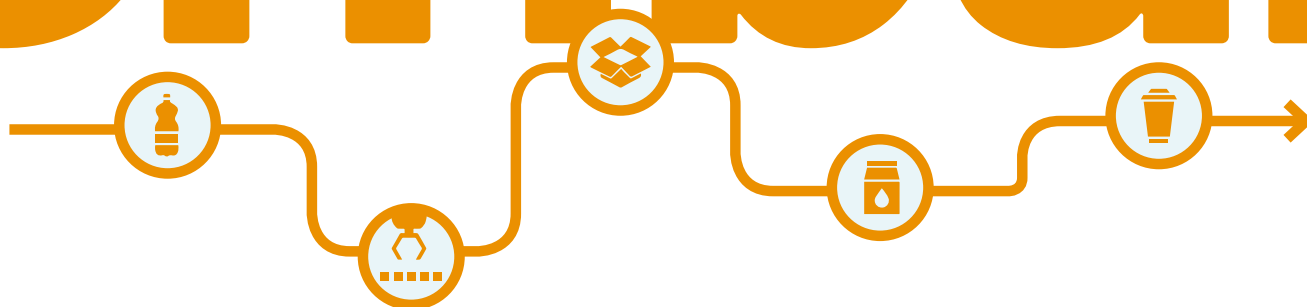
Après avoir soutiré dans les ballons de 50 ou 100 litres, la distillation s'effectue avec l'évaporateur rotatif sous vide (on chauffe moins pour préserver la fraîcheur des arômes).



Le réfrigérant à 5° est contenu dans le serpentin. Les vapeurs montent, se condensent immédiatement et deviennent liquides. Viennent ensuite l'ajout des extraits naturels dans la cuve pour harmoniser l'ensemble et la rectification du mélange à 44° par addition d'eau. Le gin est transféré dans une cuve tampon avant la mise en bouteille 50 cl. Les phases d'embouteillage et d'étiquetage s'effectuent ensuite de façon semi-automatique.



emballage



LES EXPOSANTS

3 DESSERTS GRAPHIQUES	6	F70.J69
A3P THERMOFORMAGE	6	D41
ABZAC	6	B52.C51
ACCES DIFFUSION (GROUPE)	6	C86
AD PACK	6	A69
ADMC	6	E93
ADP CONSEIL-MEDICOLD	6	A92
AECTRA PLASTIQUES	6	D35
AERA	6	G42.H41
ALBAGNAC SOLUTIONS D'ETIQUETAGE	6	F62.G61
ALL4PACK PARIS 2020	6	J58
ALLPACK	6	H96
ALPMA	6	H93
AMC2 INDUSTRIE	6	E80.F79
AMETIS	6	E88.F87
ANTALIS France	6	A82
ANTARES VISION France	6	H36
ARDEN PLAST	6	D90.E89
ARP	6	C92
ATECMAA PACKAGING	6	B76
ATI	6	A54.B53
ATS TANNER	6	E36.F35
AUTOMATED PACKAGING SYSTEMS	6	D36.E35
AUTOPACK CO., LTD	6	J62
BAOPACK AUTO PACKAGING MACHINE CO.LTD	6	A89
BEAURAIN MS	6	F58
BECKER France	6	J88
BEFOR-TECHNITRANS	6	F65
BEMA	6	J30
BFR GROUPE LASSOUDRY LATINPACK	6	C62.D61
BOPLAN	6	J53
BOSCH REXROTH SAS	6	C82.D81
BOULANGER	6	A96.B95
BULTEAU SYSTEMS	6	B88.C87
CAMA	6	A68.B67

CAP ETIQUETTES	6	D92
CARDOSETI	6	D60.E59
CARPENTER SAS	6	D43
CARTONEO	6	E90.F89
CCM MATERIEL D'EMBALLAGE	6	D48.E47
CDA	6	E48.F47
CELLCOMB AB	6	A66
CETEC INDUSTRIE	6	A80.B79
CLARA VISION	6	G94
COL DE CYGNE	6	A72.B71
CONDINOV	6	J38
CONDITIONAIR UN AIR COMPLICE dep.1963	6	J74
COVAL	6	D80.E79
CPC PACKAGING	6	F86
DAILYPACK	6	J68
DECA	6	F81
DECOMATIC sa	6	F50.G49
DELTASACS/PRIMASACS	6	H92
DEM FRANCO PACK	6	B92.C91
DEREC CONDITIONNEMENT	6	A90.B89
DEROULPACK	6	A91
DOMINO	6	D62.E61
DS SMITH	6	E68.H67
DS SMITH-TECNICARTON	6	H68.J67
DUETTI PACKAGING SRL	6	F92.G91
ECI CONCEPT	6	D44
EEPI	6	F70.J69
EM2	6	H96
EMS GROUP. (EMMETI- MECTRA-SIPAC-LOGIK)	6	J80
EMSUR France SPO	6	J32
ENCORE	6	D67
ENERCON INDUSTRIES Ltd	6	J74
ENPLATER	6	E36.F35
ENTREPRISE SERIN	6	E86
EPOCA PRODUCTS	6	H87

ERRIC	6	D31
ESA	6	H48.J47
ESPERA	6	F90.G89
ETICONCEPT	6	E62.F61
ETIGO	6	F66
ETIQUETTES X2C	6	H32.J31
ETPACK SPRINTER GROUPE EMBALLAGE TECHNOLOGIES	6	E60.F59
F.D.R EMBALLAGES	6	F32
FABER CORIS ELCOM	6	D79
HELLOMOOV	6	D79
FANUC	6	C76.D75
FBB AUTOMATION	6	A70
FILPACK INDUSTRIE	6	B62.C61
FISCHBEIN A DURAVANT COMPANY	6	F82
FLEXOPACK France	6	A87
FOROME PROTECTION	6	H37
FRANCO PACK DEM	6	B92.C91
GEA FOOD SOLUTIONS	6	J91
GEPIA	6	C80
GETRA SAS	6	G52.H51
GIA SP ZOO SP KOMANDYTOWA	6	G95
GOGLIO	6	H42.J41
GONZALES SEVMHY	6	F96
GPI-GEO PROJECT INDUSTRIES SRL	6	F92.G91
GROUPE EFI IMPRESSION	6	C90.D89
GROUPE EMBALLAGES TECHNOLOGIES	6	E60.F59
GRUNWALD	6	H93
GUELT	6	H88.J87
HALOILA	6	H60.J59
HERMA France	6	B60.C59
HIRSCHFELD EMBALLAGES SA	6	E32.F31
I.KOBOT	6	F70.J69
IDEALPLAST	6	E51

age



IDECON SRL	6	J61
IGAMO PACKAGING	6	E92
ILLIG France	6	A75
IMANPACK France	6	G48.H47
IMANPACK PACKAGING & ECO SOLUTIONS	6	G48.H47
INTAMAC	6	B50.C49
INTERNATIONAL PAPER	6	H44.J43
ISHIDA EUROPE	6	C60.D59
ITT France	6	D82.E81
IXAPACK GLOBAL	6	A88.B87
JYGA	6	E68.F67
KALLFASS France	6	A60.B59
KOENIG & BAUER CODING (FRA)	6	G38
KTR France	6	C70
LANDOIN EMBALLAGES	6	D88.E87
LEYGATECH	6	G57
LGC AUTOMATION	6	C38.F37
LIFTVRAC	6	A74.B73
LINX SAS	6	D64
LOGOPAK	6	G37
L'UNIVERS DE L'EMBALLAGE	6	A59
MALENGE PACKAGING	6	C81
MARKEM IMAJE	6	G31
MARTIN EMBALLAGE	6	C53
MASSILLY	6	F70.J69
MASTERPACK SPA	6	J92
MEA	6	A81
MECACONCEPT	6	D37
MECAPACK	6	E70.F69
MG-TECH ID PACK	6	D70.E69
MIBOX	6	B90.C89
MILLET PLASTICS GROUP	6	B91
MM PACKAGING France	6	B58
MOM PACKAGING	6	B69
MONDINI	6	H62
MONTEIRO PACKAGING	6	F88.G87
MPAC LANGEN	6	D91
MPM S.R.L	6	J48
MSK EMBALLAGE SARL	6	B54
MULTIPOND	6	F68.E67
NEUVISTAC	6	H96
NICE LABEL	6	B81
NISON	6	F85
NIVERPLAST	6	H58.G57
NO-NAIL BOXES	6	G81
NORDSON	6	G65

NOVA	6	E78.F77
NOVEXX SOLUTIONS	6	D47
NOVIPACK	6	C88.D87
NOVOGRAF	6	H52
NOVOPAC	6	A81
OUEST PACK	6	E52.F51
PACKARTIS	6	E95
PACK'CO	6	B80.C79
PACKINOV	6	H50.J49
PACKLIGHT	6	G88
PACKSYSTEM DEVELOPPEMENT	6	B68.C67
PALAMY/BRJ	6	G41
PAL-PALAMIDIS SA	6	H95
PANOTEC	6	A62.B61
PELLETIER MICHEL SAS	6	H81
PESTER PAC AUTOMATION France	6	H36
PFM S.P.A PACKAGING MACHINERY	6	B96.C95
PLASTOBREIZ	6	F60.G59
PLASTOLOIR	6	F60.G59
POLYPACK	6	H54
PRECIA MOLEN	6	D78.E75
PROPAC	6	F52.G51
PRUD'HOMME	6	H62
PurPak	6	C57
QUENARD ETIQUETAGE & CONDITIONNEMENT	6	H32.J31
RBL PLASTIQUES	6	D38.E37
RECM INDUSTRIE	6	C69
ROBATECH	6	C52.D51
ROBOPAC France	6	F48.G47
ROBORATIVE	6	F70.J69
ROVEMA	6	H82
RPC BEBO	6	E96.F95
RPC PROMENS	6	E96.F95
RPC SUPERFOS	6	E96.F95
SAICA PACK	6	G92.H91
SAMEC LEDUCO	6	D85
SCCELLINOX	6	F54.E53
SCHUR® STAR SYSTEMS	6	A49
SEA PRODUCTIQUE-ROBOTIQUE	6	C68
SEALPAC France	6	A77
SEMIC	6	B65
SERMATEC GROUPE EMBALLAGE TECHNOLOGIES	6	E60.F59

SESA FLEXIBLE & BARRIER PACKAGING INC.CO	6	E42.F41
SET INDUSTRIES	6	G85
SEW USOCOME	6	F70.J69
SFERE BM EMBALLAGE	6	C75
SIRIUS PACK	6	A60.B59
SITETIC	6	E43
SITTER FOOD SYSTEMS	6	F91
SOCO SYSTEM SA	6	A52.B51
SODIMA	6	J81
SONTEX LTD	6	G93
SORETRAC	6	C66
SOUSSANA BY DAT-SCHAUB France	6	F38
ST PACKAGING	6	E52.F51
STOPPIL	6	E76.F75
STTP EMBALLAGE	6	D52
SYNERIC INDUSTRIES	6	E52.F51
T.E.C.S	6	C96.D95
TAMAIN EMBALLAGES	6	E52.F51
TASCO LABEL PRINT SOLUTIONS	6	D42.E41
TECHNIBAG	6	B70
TECMA ARIES	6	A76.B75
TEDELTA	6	C96.D95
TEMACO	6	D88.E67
TEPSA	6	D96
TEWS ELEKTRONIK SPERBERHORST 10	6	G96
THIMON	6	D69
TIFLEX	6	D50
TIMCOD	6	B81
TNM EMBALLAGE	6	E82
TONNELIER GROUPE	6	B82
TRAKTECH	6	C96.D95
TRANSVIS	6	H90.J89
TUPACK GROUPE	6	H96
ULMA PACKAGING	6	G60.H59
UNIVERSAL ROBOTS	6	G32.H31
VELEC SYSTEMS	6	E91
VELFOR GROUPE	6	E49
VIDEOJET	6	F42
VISIO NERF	6	F70.J69
WEBER MARKING SYSTEMS	6	G62.H61
YAMATO SCALE France	6	G82
ZALKIN	6	J52

Liste arrêtée au 27/08/2019



SET INDUSTRIES

Hall 6 | Stand **G85**

PLATEAUX THERMOFORMÉS STANDARD

Premier fabricant français à proposer le concept du plateau « standard », nous sommes aujourd'hui leader avec plus de 650 références. L'avantage de ce concept est d'éviter à nos clients des frais d'outillage. Cela leur permet de choisir parmi une large gamme d'outils

disponibles garantissant les meilleurs délais de fabrication. Nos conceptions sur-mesure nous permettent également de répondre à toutes demandes spécifiques depuis l'étude du besoin de nos clients jusqu'à la fabrication en série du produit souhaité.



SODIMA

Hall 6 | Stand **J81**

ENSACHEUSE LEEPACK POUR SACHETS STAND UP

Les ensacheuses rotatives LEEPACK pour sachets stand up fonctionnent à partir de sachets préformés avec ou sans bouchon, avec ou sans ZIP. Depuis 60 ans, LEEPACK garantie à la fois la fiabilité et la flexibilité pour s'adapter à tout type de produits alimentaires, pharmaceutiques ou cosmétiques

(liquides ou pâteux, solides ou poudres). Changement de format en moins de 5 min directement à l'écran. LEEPACK se distingue par sa série haute cadence pouvant atteindre des cadences de 200 sachets / minute. Simples à utiliser, elles sont toutes composées d'éléments standards (siemens, festo, sew, etc).



BULTEAU SYSTEMS

Hall 6 | Stand **B88.C87**

FILM ÉTIRABLE UNIX

L'Unix est le 1^{er} film étirable automatique de palettisation de 6µ d'épaisseur, Ses performances mécaniques sont supérieures à celles des films étirables traditionnels du marché, 4 fois moins de consommation, donc 4 fois moins de déchets, Une solution moins coûteuse, Un confort d'utilisation inégalé.

Le film Unix est produit en exclusivité par BULTEAU SYSTEMS. Il est le fruit de plus de 20 années de R&D en matière de réduction des déchets plastiques, d'amélioration des conditions de travail des opérateurs, et de performance liée à une parfaite sécurisation des palettes transportées.



TRAKTECH

Hall 6 | Stand **C96.D95**

LE NOUVEAU SYSTÈME BREVETÉ ROTRAK AAF

Universel: Même entonnoir sert à toutes les tailles de redresseur. Cela nous a permis d'optimiser la conception du redresseur ROTRAK et de réduire les coûts de fabrication. Entonnoir interchangeable pour tous les modèles de redresseurs ROTRAK AAF
Dimensions conteneur : il nous permet de redresser les

conteneurs d'un diamètre de ø30 à ø90 et d'une hauteur de 120 mm à 310 mm. (pour d'autres mesures, consultez). Le système de détection de la bouteille étant réalisé au moyen d'une caméra de vision, la forme géométrique du conteneur n'a pas d'importance. Consommation : pas d'air comprimé.

Palettisation et conditionnement, des tâches qui emballent !

Les cobots Universal Robots optimisent les opérations de fin de ligne.

- Production améliorée
- Coûts de production réduits
- Très faible emprise au sol
- Simplicité de programmation
- Déploiement rapide
- Diminution des TMS
- Montée en compétences des opérateurs

**EUROPACK
EUROMANUT
CFIA**

Hall 6 Stand G32.H31



e-Series est une véritable plate-forme d'automatisation collaborative complétée par les effecteurs et logiciels de l'écosystème Universal Robots+ et le programme de formation en ligne Universal Robots Academy. Imaginons ensemble une infinité de configurations et d'applications !

Découvrez l'expérience packaging sur
universal-robots.com/fr

 **UNIVERSAL ROBOTS**



CLARA VISION

Hall 6 | Stand G94

TROUBLEPAD

Caméra rapide TroublePad : la vidéo rapide facile. De 200 à 2500 images par seconde TroublePad est une solution clé en main, novatrice et économique, pour l'analyse de process et la maintenance industrielle. Utilisable instantanément,

TroublePad vous fera gagner un temps précieux dans la compréhension et la détection de dysfonctionnements sur vos machines hautes cadences. TroublePad, c'est l'assurance d'un retour sur investissement très rapide...



PACKLIGHT

Hall 6 | Stand G88

SPEEDMAN CLASSIC

Machine de calage papier 100 % recyclé. Système de calage papier 100 % autonome. Pour combler le vide, rembourrer, amortir, caler et protéger vos articles. Papier 100 % recyclé pour une approche éco-responsable. Le papier se déroule par l'intérieur de la bobine,

offrant une mise en volume avantageuse pour obtenir un produit de calage et de rembourrage. Système idéal en multi-postes sur les sites de préparation de commandes. À portée de main pour une ergonomie maximum. Certifié ISO 50001.



MONDINI

Hall 6 | Stand H62

PAPERSEAL®

Paperseal® de MONDINI : une barquette en carton, film mince pellipliqué. Le procédé consiste à fabriquer en une seule étape une barquette à partir d'un carton plat prédécoupé, avec une operculeuse standard. Réalisées à partir de mousse ISOPRO à cellules fermées métallisées 2 faces, ces pochettes sont une grande efficacité pour la protection des produits thermosensibles. En effet, la réflexion externe du rayonnement ainsi que des calories, et la réflexion interne du froid (ou absence de calories) assurée par la métallisation double face, permet à l'ISOPRO d'être avec

3 m/m d'épaisseur aussi efficace que 24 m/m de polystyrène. L'étanchéité est assurée grâce à une patte de 95 m/m fermant la pochette sur double pli. Pour usage unique, la fermeture adhésive. Apte au conditionnement des produits tels que : fromages, viandes fraîches, charcuteries, plats cuisinés, surgelés, salades, fruits... remplace les barquettes en plastique MAP et SKIN, et bien sûr il crée une alternative verte. Mondini est un constructeur de machines spécialisé dans l'operculage sous toutes ses formes. Représenté en France par Matéquip.



ESPERA

Hall 6 | Stand F90.G89

ES 7000

Système haute performance pour le pesage-étiquetage automatique. Ce système de pesage-étiquetage entièrement automatique est adapté de manière optimale aux exigences des usines de production. Sa cadence jusqu'à 120 paquets/minute et sa précision de dépose sauront vous convaincre. Y sont intégrées des fonctions

pour l'amélioration de la qualité, telles que la reconnaissance automatique des étiquettes qui permet la détection du bon rouleau d'étiquettes adapté au produit. Toutes les chaînes de pesage-étiquetage ES 7000 peuvent être équipées jusqu'à 6 imprimantes par le dessus, ou par le dessous.



PELLETIER MICHEL SAS

Hall 6 | Stand H81

ROBOTS DE PALETTISATION TECHNIPES

PELLETIER et TECHNIPES, spécialistes de l'ensachage et de la palettisation depuis 35 ans, nous proposons des lignes faciles d'utilisation avec changements de formats automatiques et personnalisation des accessoires pour répondre à tous vos besoins. Nos robots de palettisation de

la Série EVOPAL sont devenus la référence du marché. Ils sont dotés d'une tête de préhension multiformat avec presseur sacs, prise palette vide et feuille de protection. Solution idéale et avantageuse avec le meilleur rapport qualité/prix/durabilité.



TECHNIBAG

Hall 6 | Stand B70

PREMIA WS TOP 540

Remplisseuse idéale pour vos moyennes et grandes productions, la remplisseuse Premia WS permet de gérer une multiplicité de recettes et de tenir des cadences élevées allant jusqu'à 540 poches de 3L par heure en mode « web ». Celle-ci est conçue pour répondre

aux besoins de remplissage des poches souples de 2L à 20L (en mode « web » et « single »), de Pouch de 1.5L à 5L (en mode « single ») et de Cheertainer® (en mode « web » et « single »). Elle est adaptée à tout type de liquides et semi-liquides, alimentaires ou non.

ThermoCart

L'emballage durable par excellence!



Emballage écologique

Jusqu'à 85% du plastique remplacés
par des matières premières
renouvelables
Avec papier à jeter

Respectueux de l'environnement
Bois et production
européens au 100%

Que le meilleur
pour vos produits tranchés de viande,
de charcuterie et de fromage

packartis flexible. And packaging.

packartis AG/SA/Ltd
Gutstrasse 73
CH-8055 Zürich

Tel. +41 (0)44 451 77 50
Fax +41 (0)44 451 77 48

www.packartis.ch
info@packartis.ch

Hall 6 | Stand E95



NISON

Hall 6 | Stand F85

FÛT INOX

Les fûts inox vous permettent d'assurer le stockage et le transport de vos produits liquides, visqueux ou pulvérulent. Nison vous propose une large gamme de fûts en acier inoxydable 316L ou 304 L, avec une fabrication 100% inox. Différentes contenances sont

disponibles à l'achat et nous vous proposons également la fabrication de vos fûts inox sur mesure. Certains de nos fûts inox possèdent différentes homologations pour le transport et le stockage de produits liquides ou solides dangereux (ONU).



SAMEC LEDUCQ

Hall 6 | Stand D85

FILMS HOME-COMPOSTABLE

Pour préserver l'environnement, SAMEC LEDUCQ vous propose des films biosourcés sans plastique à base de cellulose, biodégradables, home-compostable, transparents, brillances et très résistants et compatibles alimentaire. Ils préservent le produit avec ses barrières, utilisés en confiserie,

snack, pharmaceutique, chocolaterie et cosmétique... Nous vous proposons ces films en bobine découpée sur mesure, en feuilles, nous déclinons notre offre avec notre gamme de sachet avec soufflets, plat et SOS avec son fond préformé avec ou sans impression.



FLEXOPACK France

Hall 6 | Stand A87

FILMS D'EMBALLAGE

Gamme de produits Vacuum Skin Films d'emballage pour chaque profil de produit, prolonge considérablement la durée de vie du produit. Films souples de thermoformage très transparent et un processus de formage facile. Sachets rétractables pour les applications de viandes fraîches

/ transformées, de volailles, spécifiques aux fromages et perméables aux gaz ou non, spécifiques aux produits de la mer. Films et sachets pour applications sous vide et prêts à cuire. Films d'operculages multicouches avec plusieurs soudants.



SEMIC

Hall 6 | Stand B65

PESEUSE ENSACHEUSE SEMCHIP

La peseuse, ensacheuse SEMCHIP est équipée d'un élévateur à godets qui permet de peser, ensacher ou mettre en bocal de 100 grammes à 5 kilos tous produits d'une certaine taille tels que les chips, les pâtes ou les produits surgelés. Elle possède une trémie inférieure et supérieure ainsi qu'un détecteur de niveau qui favorise une couche

uniforme de produit. Sa balance double porte de sortie décharge le produit en deux étapes pour éviter l'accumulation. La vidange s'effectue par une pédale au sol. Le diamètre de la bouche peu être réalisé sur mesure. L'ensemble est en inox- 220 Volts monophasé.



PFM S.P.A PACKAGING MACHINERY

Hall 6 | Stand **B96.C95**

D...SERIES

Machines à emballer horizontales à double pas (n. 2 sachets par cycle), pour la réalisation de sachets Doy-style en partant d'une bobine de film d'emballage soudable à chaud. Les caractéristiques générales : Fonctionnement par servo-moteurs

Brushless, Changement de format facilité, Accessibilité à toutes les parties de la machine, Opérations d'assainissement et nettoyage très facilitées, Ligne compacte et intégrée.



PRUD'HOMME

Hall 6 | Stand **H62**

MATÉRIAUX RECYCLABLES ET/OU COMPOSTABLES SUR ENSACHEUSES VERTICALES

Matériaux flexibles destinés au conditionnement de produits secs, dans des paquets à fond plat, crête verticale ou tête à plat avec ou sans les 4 arêtes soudées, pour des cadences allant de 10 à 120 paquets par minute. ICA a aussi développé une nouvelle génération de capsules AROMA SYSTEM pour conditionner à l'abri de l'air,

du café dans une capsule compostable à froid (Home Compost). ICA développe toujours ses ensacheuses traitant des sachets/paquets en pur papier, matériau le plus écologique qui soit quand les qualités barrières ne sont pas indispensables à la conservation des produits.



HALL 7
STAND **R32.S31**

Alco - Hotcook AHC



Cuisson et refroidissement dans un seul mélangeur !

Refroidir des produits jusqu'à 10°C par le vide immédiatement après cuisson. Temps de process rapide dans une seule machine

Etiqueteuse Etiflex



Etiqueteuse automatique ETIFLEX, pour l'étiquetage de produits ronds (saucissons, saucisse sous boyau) ainsi que des produits en forme de U.

Nouveau Cutter sous vide 360 et 550 | K+G Wetter



Nouveau concept : Efficacité énergétique, exigences croissantes en matière d'hygiène, temps d'entretien et de nettoyage réduits, temps de remise à l'atmosphère plus rapide, haute sécurité opérationnelle.

Société LMIA - 18, Rue de l'Industrie 67720 HOERDT - ☎ 03.90.29.04.40 - 📠 03.90 29.04.41 - ✉ info@lmia.fr - 🌐 www.lmia.fr

Hall 7 | Stand **R32.S31**



WEBER MARKING SYSTEMS

Hall 6 | Stand G62.H61

INTEGRA PP108

Fabrication de systèmes d'impression et pose d'étiquettes depuis 1932. Notre savoir est reconnu dans le monde entier par les plus grandes entreprises. La nouvelle tête d'impression Seiko Piezo a été développée pour les systèmes d'impression à

circulation. Ce principe empêche l'accumulation d'air dans les buses et assure une image d'impression propre en permanence. Une vitesse de 150 mètres par minutes à 360 dpi, des graphiques et logos en haute résolution sur une hauteur de marquage de 108 mm.



BEURAIN MS

Hall 6 | Stand F58

L'ENSACHEUSE INCLINABLE !

Comment concilier « chute des produits » et « respect de leur intégrité » sur une ensacheuse verticale ?

La solution que BEURAIN-MS vous propose est l'ensacheuse type Flex de notre partenaire BW Flexible System, conçue pour conditionner des produits fragiles car il est possible de l'incliner dans un angle

compris entre 25° et 55°, sans modifier le point de chargement d'entrée des produits.

Cette configuration ne limite ni la polyvalence (sachet coussin, coussin avec soufflet, Fond-Plat, 4 soudures, Zip...) ni la productivité (cadence de 55 sachets/minute, suivant les produits, les films...)



CAMA

Hall 6 | Stand A68.B67

NOUVELLE GAMME CAMA "BTG"

Après deux années de mue, Cama Group, le spécialiste italien des fins de lignes d'emballage carton, présente sa toute nouvelle gamme de machines « Break Through Generation ».

Fruit d'une concertation avec ses clients et leurs besoins, cette nouvelle génération de machines met l'accent sur l'hygiène,

la technologie et l'ergonomie. Toute la gamme a été reprise et intègre désormais des composants de pointe favorisant l'aide à la conduite et aux changements de format, introduisant des notions de maintenance prédictive, ou encore, permettant un suivi précis des consommations énergétiques.



CDA

Hall 6 | Stand E48.F47

ETIQUETEUSE AUTO NINON MIX

La Ninon Mix de CDA est une étiqueteuse automatique linéaire assurant la dépose d'une à 5 étiquettes sur les produits carrés, cylindriques, ovalisés, coniques sans changement de matériel. Cette machine d'étiquetage polyvalente peut atteindre une

cadence allant jusqu'à 60 produits par minute. Elle est pilotée par un écran tactile intuitif et s'adapte à de nombreux secteurs d'activité ; agroalimentaire, peinture, chimie, cosmétique... La Ninon Mix peut s'intégrer dans une ligne complète de conditionnement.



TASCO LABEL PRINT SOLUTIONS

Hall 6 | Stand D42.E41

OKI PRO 1050

Imprimez vos propres étiquettes à la demande. Avec une résistance avérée à l'humidité et UV, la OKI Pro1050 peut répondre à tous besoins de production. Nouvelle dans notre gamme, la OKI Pro 1050 est la première imprimante d'étiquettes couleur qui peut également imprimer en blanc

de petits et moyennes volumes. Cette impression en blanc, la résistance d'humidité et UV plus élevé comparé des imprimantes à jet d'encre, rend la OKI Pro1050 sans doute la solution parfaite pour vos applications chimiques et cosmétique.



LOGOPAK

Hall 6 | Stand G37

ÉTIQUETEUSE 850 ONE STOP

L'étiqueteuse 850 One Stop a pour particularité d'étiqueter les 2 faces adjacentes d'une palette en un seul arrêt et avec le même bras de dépose se déplaçant à l'intérieur de l'armoire de carénage. Elle présente l'avantage d'être un équipement très compact, un véritable outil de production en volumes, cadence de 160 palettes/heure max.

La gestion autonome de son fonctionnement réduit les coûts d'entretien et le temps d'arrêt. Impression par transfert thermique ou thermique direct en temps réel. Nombreuses options possibles, par ex. contrôleur de la qualité du grade du code à barres (GS1 128).

Eticoncept

L'ÉTIQUETAGE EXPERT

Retrouvez-nous !

Hall 6
Stand E62-F61

**EUROPACK
EUROMANUT
CFIA** 19-20-21 NOV. 2019
HALLS 6 & 7 - EUROEXPO LYON

ETICONCEPT
9, avenue du Canada
91940 - Courtaboeuf
Tél. : 01 69 28 00 23
www.eticoncept.com



ETI 3000 TB



ETI 3000 TBF



ETI 3000 VTR

Hall 6 | Stand E62.F61



JYGA

Hall 6 | Stand **E68.F67**

ENCAISSEUSE WRAP ROBOTISÉE

Sur la base d'une encaisseuse wrap, cette machine chargera des boîtes métalliques dans une caisse ouverte à l'aide d'un robot Scara. La nouveauté : un seul et unique contrôleur pilotera les actionneurs de la machine ainsi que le robot. Les avantages : La présence d'une baie robot n'est plus utile ; ainsi

l'intégration devient plus simple et plus rapide. La maîtrise de la machine est également simplifiée (une seule programmation) et il est plus aisé d'intervenir pour la maintenance. Cette encaisseuse sera en fonctionnement sur les 480 m² dédiés à la Robot Pack Line.



SOUSSANA BY DAT-SCHAUB FRANCE

Hall 6 | Stand **F38**

FILM SKIN

Le film skin pasteurisable et micro-ondable répond à la demande de remise en température par le consommateur. Le procédé skin offre la possibilité d'une belle présentation associée à un sous-vide performant. Après pré-cuisson au four, l'industriel conditionne le produit sous film skin et le

pasteurise autour de 75°C entre 30 minutes et 1h30. Le consommateur réchauffe directement son produit au micro-ondes sous film skin. Il est adapté pour les volailles, les viandes, les poissons. Les films peuvent être imprimés jusqu'à huit couleurs ou être teintés dans la masse.



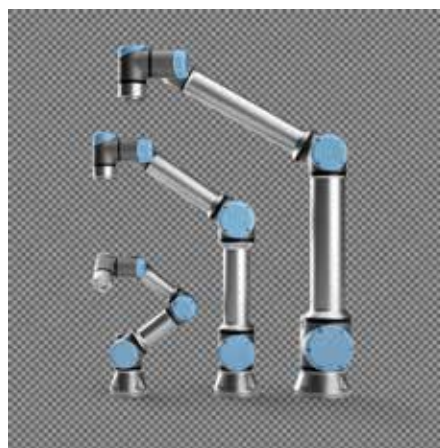
VIDEOJET

Hall 6 | Stand **F42**

NOUVELLE IMPRIMANTE VJ 1580

L'imprimante Videojet 1580 offre une disponibilité optimale et minimise le coût total de possession. Elle est dotée du logiciel Videojet Optimize, qui analyse ses performances, le comportement de l'opérateur et divers paramètres environnementaux, afin de guider les utilisateurs pour qu'ils corrigent les situations

susceptibles d'affecter la productivité de la ligne ou accroître le CTP. L'interface Simplicity a été conçue pour réduire les interactions entre l'opérateur et l'imprimante afin de réduire les erreurs humaines. Un réservoir de solvant de secours rallonge le délai de fonctionnement.



UNIVERSAL ROBOTS

Hall 6 | Stand **G32.H31**

E-SERIES, ROBOTS COLLABORATIFS

La gamme e-Series est constituée de nouveaux robots collaboratifs peu encombrants et sûrs, qui s'installent et se programment rapidement et qui se caractérisent par un déploiement flexible et un retour sur investissement court. Cette gamme se complète par les effecteurs, accessoires et logiciels

de l'écosystème Universal Robots+ et s'accompagne du programme de formation en ligne gratuite Universal Robots Academy. Elle est évolutive et offre une infinité d'applications, notamment de plus en plus d'applications de palettisation fin de ligne.



PESTER PAC AUTOMATION FRANCE

Hall 6 | Stand H36

PLIEUSE EN X / CELLOPHANEUSE

Machine de packaging pour pliage en X ou cellophaner unitairement ou par pack des produits cosmétiques (parfums, crèmes...), pharmaceutiques et alimentaires (pâtes, céréales, gâteaux...). La cadence de la machine illustrée PEWO-fold 1 F60 est de maximum

80 étuis/minutes unitaire et 50 packs/minutes. Pester pac automation propose des solutions machines de packaging de fin de ligne : d'emballage sous film, de suremballage carton, de palettisation automatisée, de lignes complètes.



ARP

Hall 6 | Stand C92

ENCAGEUR - DÉCAGEUR

Pour des produits appertisés, nous développons des solutions robotisées adaptées à votre besoin pour assurer l'encageage, le décaillage et la gestion des claies.

Nos outils de préhension sont conçus pour manipuler en toute sécurité vos contenants souples ou rigides, garantissant ainsi

le respect de l'intégrité de ces derniers.

Ces installations sont complétées par des équipements robotisés 2, 4 ou 5 axes positionnés en amont et en aval, de conception ARP, permettant la constitution de doses avant enclayage ou le réalègement des produits après décaillage pour alimenter les fins de ligne.

NOUVEAU

A DÉCOUVRIR SUR NOTRE STAND

**EUROPACK
EUROMANUT
CFIA**
19-20-21 NOV. 2019
HALLS 6 & 7 - EUROEXPO LYON

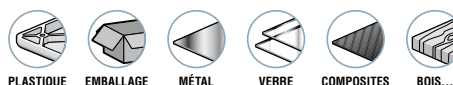
**HALL 6
Stand D80.E79**

CVGC Caisson à vide CARBONE



Le meilleur ami des cobots !

- Ultra-léger et compact
- Adapté aux applications des robots collaboratifs
- Installation rapide et facile
- Préhension de nombreux matériaux



ADVANCED VACUUM SOLUTIONS

COVAL S.A.S - 26120 Montélier (France) - Tel : +33 (0)4 75 59 91 91



COVAL
vacuum managers

www.coval.com

Hall 6 | Stand D80.E79



PACKINOV

Hall 6 | Stand H50.J49

CONDITIONNEUSE AUTO COSMETIQUE

Machine conditionnement rotative cosmétique multiformats contenants non dépilables (pots, flacons), modulable, simple d'utilisation, excellente gestion des productions multi-formats pour contenants non dépilables, parfait respect de l'intégrité des contenants hauts de gamme liés

au marché cosmétique, grande précision de dosage: jusqu'à +/-0,1%, facilité d'utilisation, gestion des recettes sur l'écran tactile, jusqu'à 1200 pots/h sur une simple piste, conception et ergonomie optimisées, grande simplicité de nettoyage, normes cosmétiques, conception & fabrication française.



CONDITIONNAIR

Hall 6 | Stand J74

LE SÉCHAGE PAR EXCELLENCE

Les conditionnements froids ou sortant de la laveuse présentent une surface humide qui favorise le développement des moisissures, le mauvais accrochage de l'étiquette, le bavage de l'impression du code ou de la DLC. Pour résoudre le problème, Sonic Air propose une solution de séchage parfaitement adaptée aux exigences

industrielles des cadences élevées, des produits réfrigérés et des conditionnements sophistiqués. L'équipement se compose de 3 parties : un moto-ventilateur à 20000 tours/min, des couteaux d'air et les liaisons entre les deux, l'encombrement reste minimal. Le montage reste simple.



A3P THERMOFORMAGE

Hall 6 | Stand D41

BARQUETTE "COMPOSTABLE"

Soucieux de trouver des alternatives aux plastiques A3P recherche activement des matériaux bio-sourcés, plus vert ayant les mêmes caractéristiques que le plastique afin de pouvoir répondre aux demandes de nos clients. Venez découvrir ces nouveaux matériaux sur notre stand, nous

vous présenterons ces nouvelles matières ! Barquette "industrial compost", operculable avec un film "home compost"... Nous testons actuellement 3 matières avec des propriétés différentes, pour couvrir les différents besoins de nos clients.



AD PACK

Hall 6 | Stand A69

ETUYEUSES VERTICALES

AD PACK propose les étuyeuves verticales BETTI, destinées à ouvrir, remplir et fermer des boîtes cartons. Elles sont adaptées au conditionnement de produits en vrac directement dans l'étui mais aussi pour l'introduction de sachet(s), flacons... Gamme de modèles pour petite, moyenne et haute cadence

(jusqu'à 350 étuis/min). Machines disposant d'une gamme importante de formats de boîtes, avec des changements de formats simplifiés. Les étuyeuves peuvent être dotées de système de dosage, pesage, dispositif d'introduction de sachet(s) ? Les divers systèmes peuvent être combinés sur une même machine.



MPAC LANGEN

Hall 6 | Stand D91

ETUYEUSE VENTO

L'étuyeuse Mpac Langen VENTO est une machine flexible à empreinte au sol réduite avec des caractéristiques uniques en matière d'hygiène et d'ergonomie. La section de chargement des étuis permet un remplissage dans le respect du produit. Le module de chargement des étuis assure une fermeture

précise et sûre des rabats. L'interface d'opération HMI est ludique et intuitive, et rend l'utilisation très simple. Elle a été développée de recevoir tous les bénéfices de l'industrie 4.0. L'étuyeuse VENTO continue peut atteindre des cadences jusqu'à 500 étuis par minute. Existe en intermittente.



TEPSA

Hall 6 | Stand D96

PRODUITS EN POLYÉTHYLÈNE À HAUTE DENSITÉ

Nous disposons d'un large éventail de bacs réutilisables fabriqués en PEHD pour diverses industries tels que : bacs perforés gerbables et emboîtables, emboîtables à 50 %, bacs lisses avec capacité de 2 kg à 50 kg disponibles avec drainages ou en version étanche, etc... Nous offrons également à nos clients un large éventail

de palettes plastiques de 80 x 120 cm ainsi que de 100 x 120 cm : emboîtables, avec semelles, etc... Nous fabriquons également des produits totalement sur mesure tels que conteneurs, etc... Tous nos produits sont conformes à la normative sanitaire européenne en vigueur.

NOCOTECH®

DÉSINFECTEZ
AUTREMENT

La bio désinfection des milieux agroalimentaires facilitée !

Nous avons imaginé, pour vous, une nouvelle manière de désinfecter de grands volumes rapidement, efficacement et en toute simplicité. Avec le concept NOCOTECH, couvrez automatiquement la désinfection d'une pièce allant jusqu'à 20 000 m³, sans corrosion, ni résidu, ni toxicité grâce à un concept parfaitement biodégradable efficace sur les virus, bactéries, fongiques et spores.

Efficace sur les virus,
bactéries, fongiques et spores

Applicable sur toutes
les surfaces

Biodégradable

Économique



OXY PHARM®

99,9%
BIO

Laboratoire spécialisé dans la désinfection et la désinsectisation 100% automatisée. Nocotech une marque Oxypharm.

Pour toute information complémentaire, vous pouvez nous contacter
au : 01 48 82 58 29 ou commercial@oxypharm.net

www.oxypharm.net

Hall 7 | Stand T45



MARKEM IMAJE

Hall 6 | Stand **G31**

COLOS® V6.0

Les bonnes données. La bonne impression. Systématiquement. Minimisez le gaspillage, gagnez en efficacité et assurez votre conformité avec CoLOS®. CoLOS® vous apporte davantage d'efficacité en production tout en permettant de réduire le gaspillage lié à un mauvais codage. CoLOS® protège votre marque

en garantissant l'intégrité des codes et en facilitant la mise en oeuvre des rappels. Des rapports de production en temps réel ainsi que des historiques vous donnent une visibilité et des connaissances précises sur la performance, la qualité et la conformité de vos opérations de codage.



RPC SUPERFOS

Hall 6 | Stand **E96.F95**

L'INNOVATION SUPERLOCK

Grâce à une protection O² sur toutes les surfaces combinée à une opercule, le pot Superlock est une alternative économique et durable pour conserver vos produits beaucoup plus longtemps tout en limitant votre empreinte carbone. Soupes, sauces, plats préparés, snacks, fruits secs, etc... peuvent être conditionnés

dans la gamme Superlock qui peut également être adaptée aux traitements thermiques tels que pasteurisation et/ou stérilisation. Léger, empilable, décorable en IML multi-surfaces, éco-conçu et durable, Superlock répondra à vos besoins et aux préoccupations environnementales.



LEYGATECH

Hall 6 | Stand **G57**

NOUVEAU : BAR 151 H3

Le nouveau film BAR 151 H3 est un PE/EVOH/PE rigide avec un bon delta thermique : excellentes soudures à basse température (85-90°C) et couche externe résistante à 125-130°C. Ce film a pour objectif de se substituer à des films PA/PE ou des complexes avec PET avec pour but principal d'obtenir la recyclabilité

du produit tout en conservant de bonnes propriétés mécaniques, un excellent niveau de barrière au gaz et une rigidité renforcée. Ce film offre une solution pour faire face aux défis de l'économie circulaire pour des applications de type sachets sous vide, flowpack, doypack...



T.E.C.S

Hall 6 | Stand **C96.D95**

REDRESSEUR-POSITIONNEUR

ROTRAK/TRAKTECH : Technologie simple et efficace. Une machine qui répond aux critères de l'écologie pour une meilleure protection de notre planète, ce matériel ne consomme pas d'air comprimé, pour une efficacité comparable à un redresseur traditionnel qui lui est

un très grand consommateur d'air comprimé. Construction tout inox, Changements de formats rapides et sans outillage et totalement automatisable, Maintenance préventive limitée, Investissement très compétitif en rapport du marché pour ce type de matériel.



ACCES DIFFUSION (GROUPE)

Hall 6 | Stand C86

TERMINAL DURCI EF501 BLUEBIRD

Grâce à son puissant processeur Octo-Cœurs, l'EF501 a la capacité d'exécuter plusieurs applications simultanément tout en maîtrisant la consommation de sa batterie. Ce terminal nouvelle génération sous Android 7.0 fournit la plus rapide et la plus fiable des connexions sans fil grâce à un module Wifi & 4G

LTE permettant de travailler à l'intérieur d'un entrepôt ainsi qu'à l'extérieur, même face à des conditions difficiles et exigeantes. La batterie Haute Capacité de l'EF501, remplaçable directement par l'utilisateur et la fonction Hot Swap apportent un gain de temps de travail considérable.

STTP EMBALLAGE

Hall 6 | Stand D52


ST'DURABLE

Dans son engagement pour le développement durable et le respect de l'environnement, Sstp Emballage vient de compléter sa gamme de films avec le ST'DURABLE. Dernier né de la ST'GAME, le ST'DURABLE est une des solutions eco-friendly proposée par Sstp Emballage.



Simplification des structures, réduction des épaisseurs, suppression de matières sensibles (PVDC, aluminium), le ST'DURABLE est un emballage recyclable et éco-conçu. Tout en conservant ses fonctionnalités barrières, en respectant vos process (soudabilité) et vos contraintes esthétiques.

Du nouveau chez ROBOPAC France

 ROBOPAC France s'organise afin d'accompagner la stratégie de son groupe. En effet, suite aux récentes acquisitions du groupe OCME et de la société SOTEMAPACK votre filiale française s'adapte et s'agrandit pour répondre aux nouveaux challenges.

En parallèle de sa gamme renommée de machines semi-automatiques (banderolage vertical, horizontal, fermeuse de caisse...), ROBOPAC France propose désormais, un support local de ventes, d'ingénierie et de services couvrant l'ensemble de sa nouvelle gamme.

Sa force de vente s'appuie sur l'expertise industrielle du groupe pour vous proposer les solutions adaptées à vos besoins, du Fardelage aux AGV.

Le nouveau directeur opérationnel Vincent HAMEL et son équipe commerciale seront présents sur le salon **EUROPACK – CFIA LYON 2019** pour vous accueillir et vous présenter les nouveautés de leur gamme de produits.



Hall 6
Stand F48.G47



Hall 6 | Stand F48.G47



BECKER FRANCE

Hall 6 | Stand J88

POMPES À PALETTES LUBRIFIÉES BECKER 05 POUR L'EMBALLAGE ALIMENTAIRE

Gebr. Becker GmbH développe sa gamme de pompes à palettes lubrifiées 05 en la complétant avec les modèles 05.10, 05.16 et 05.21. Ces pompes ont été spécifiquement développées pour l'industrie de l'emballage alimentaire. Leur débit maximum varie de 10 à 23.5 m³/h.

Les trois modèles ont une hauteur limitée à 160 mm. Cela permet aux constructeurs d'équipements, notamment de machines de table pour l'emballage sous vide, de concevoir des installations aux dimensions réduites et ainsi d'améliorer sensiblement leur ergonomie.



IDECON SRL

Hall 6 | Stand J61

TRIEUSE PONDÉRALE SÉRIE WP

La trieuse pondérale de la série WP permet d'effectuer le contrôle du poids sur une vaste gamme de produits conditionnés ou en vrac, en assurant toujours de prestations de très haut niveau. Conçue surtout pour le secteur alimentaire et pharmaceutique, la série WP a été réalisée avec surfaces rondies, matériels

selon les normes FDA et avec des systèmes d'enlèvement rapide des bandes transporteuses. Cela se fait afin de se conformer aux prescriptions les plus rigoureuses de nettoyage et hygiène. La série WP a été conçue en vue de satisfaire les demandes de plus en plus exigeantes des clients.



ZALKIN

Hall 6 | Stand J52

CAPSULEUSE MONOTÊTE INDÉPENDANTE ZALKIN TYPE TM300

Solution Multi-industrie, la capsuleuse monotête TM300 a été développée pour les opérations de production à basse cadence et convient parfaitement à des cadences allant de 10 à 40 bouteilles/minute. Entièrement automatique avec un distributeur de bouchons intégré en standard et un élévateur de

capsules intégré en option. Elle peut être équipée de la tête de capsulage la plus appropriée pour appliquer divers types de bouchons à visser, sertir ou à enfoncer. CARACTÉRISTIQUES / AVANTAGES : Conçue pour tout type de capsule (plastique ou aluminium), Conception sans graissage. Délai et prix compétitifs.



IXAPACK GLOBAL

Hall 6 | Stand A88.B87

ETUYEUSE TOP LOAD

L'étuyeuse Top Load d'IXAPACK GLOBAL permet de former des emballages carton à partir de découpes à plat, d'introduire automatiquement les produits à l'aide d'un à cinq robots tripodes et de fermer l'étui qui peut être de type Wrap, 4 coins collés ou présentoir. Elle peut atteindre des

cadences allant jusqu'à 70 étuis par minute en fonction des produits. Pour une productivité maximale, l'Étuyeuse Top Load est entièrement équipée de moteurs Brushless, ce qui permet des changements de format rapides et totalement automatiques.



MSK EMBALLAGE SARL

Hall 6 | Stand B54

HOUSSEUSE ÉTIRABLE MSK

MSK propose des solutions d'emballage adaptées aux problématiques rencontrées en logistique grâce à sa housseuse MSK Tensiontech : Protection sur 5 faces idéale pour la traçabilité contre le vol avec bande de garantie directement imprimée sur la housse ? Marketing : visibilité des produits avec

gaine transparente ou housse entièrement opaque colorée avec logo ou non. La MSK Tensiontech fonctionne avec de très faibles épaisseurs de film ce qui rend le housage étirable très compétitif comparé au banderolage. MSK possède de nombreuses références en Logistique sur le marché français.



TEDELTA

Hall 6 | Stand C96.D95

SYSTÈME PICK OFF - CAR-103-ST

Appliquer tout type de capsules en aluminium ou type pilferproof, bouchons de roll-on, à bande déchirable PediStrip' sur des bouteilles et flacons en verre, PET, etc...
Changements de formats rapides -de bouchon comme de bouteille- sans utilisation d'outil, afin

d'optimiser la production. Alimentation automatique, adaptée et spécifique à chaque bouchon et à chaque vitesse de production. Synchronisation avec la ligne et facilité de manipulation pour l'opérateur. Maintenance réduite, graissage minimum et longue durabilité.



TUPACK GROUPE

Hall 6 | Stand H96

LE TUBE D'EXPEDITION "POST-M"

SPECIAL VOIE POSTALE
300 à 1200 mm de long,
40 à 100 mm de diamètre.
STABILITE souhaitée tout en offrant une surface capable de recevoir une étiquette postale. Personnalisable par impression quadri.
LE SYSTÈME "POST-M" s'affranchir des surcoûts postaux. Zone de collage pour l'étiquette Colipost-

100 x 150 mm.
S'AUTOVÉROUILLE sans apport de colle ou d'enlèvement de bandes siliconées, garantissant une parfaite cohésion avec le tube contenant vos produits.
GAIN DE TEMPS : une des fermetures du tube peut être préalablement fermée et sécurisée dès la fabrication.



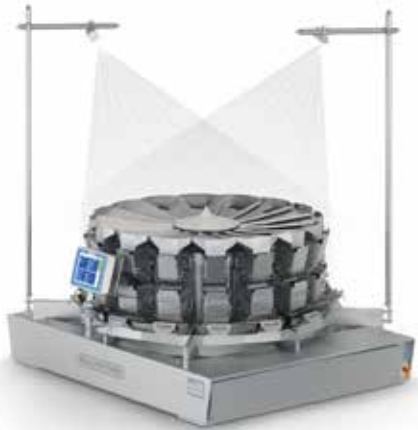
ENERCON INDUSTRIES LTD

Hall 6 | Stand J74

SUPER SEAL TOUCH

La première thermoscelleuse à écran tactile à avoir été installée sur une ligne de production. Elle a été créée pour offrir aux utilisateurs une productivité accrue, une installation plus facile et plus de contrôle. L'écran tactile est disponible en plusieurs langues et il est livré

avec une protection par mot de passe et une gestion de recettes standard. Contrôle par écran tactile : facilité d'installation et de fonctionnement. Écran tactile préprogrammé et entièrement intégré pour le contrôle et l'inspection de rejet Démarrage et arrêt à distance.



MULTIPOND

Hall 6 | Stand F68.E67

CAMÉRA 3D ARGUS DE MULTIPOND

Un flux de produit optimal sous surveillance : les caméras 3D fournissent des données de base pour interagir aux modifications des conditions produits sur les peseuses multi-têtes MULTIPOND. L'avantage d'une peseuse surveillée par caméras est très simple : ce système innovant

Breveté garantit un remplissage contrôlé des récipients de pesage. L'optimisation du flux de produit permet un dosage plus homogène, et donc une diversité de combinaison accrue, qui garantit quant à elle des performances supérieures et une précision plus élevée.



ATI

Hall 6 | Stand A54.B53

STARFLEX + POLYVALENTE

La polyvalence dans le remplissage par excellence. Capable de gérer des emballages pots, bouteilles, barquettes (très divers dépilables ou non dépilables avec des fonctions de dosage, operculage, couverclage, sertissage, bouchonnage) complètement configurables. Cette nouvelle conception a été créée en tenant compte des

nouvelles contraintes industrielles avec des postes de travail ergonomiques et des temps de changement de format ultra rapide en toute sécurité. Capable de gérer du projet semi-artisanal au gros projet industriel, cette nouvelle conditionneuse vous séduira.



ERRIC

Hall 6 | Stand D31

FORMEUSE DE CAISSE ENDOLINE

Facilitez et accélérez l'emballage de vos produits grâce à notre formeuse de caisses ENDOLINE 222 automatique ! Ces caractéristiques techniques uniques la rendent très efficace, fiable et polyvalente : multiformat une grande variété de taille et de style de caisse peuvent être utilisées. Simple d'utilisation, le

changement de taille se fait très rapidement ! Dans sa version standard, elle forme des caisses de longueur 200-600 mm, de largeur 200-500 mm pour une hauteur de 175-600 mm. 12 caisses par minute, elle peut être utilisée 24h/24h. Compacte, elle convient parfaitement aux espaces restreints.



ESA

Hall 6 | Stand H48.J47

ÉTIQUETEUSE AUTO AVEC DÉPILEUR

Afin de répondre à un besoin client évident, ESA a développé, fabriqué puis intégré des dépileurs automatiques à ses étiqueteuses industrielles. Ainsi, découvrez une étiqueteuse automatique avec un dépileur de sachets/ Doypack et un dépileur de couvercles dont les caractéristiques techniques sont

les suivantes :
Dépileur de sachets,
Hauteur de magasin : 30 cm,
Largeur : 95 mm à 295 mm,
Longueur : 190 mm à 320 mm,
Cadence : 1600 produits/heure.
Dépileur de couvercles :
Hauteur de magasin : 80 cm.
Diamètre : 60 mm à 150 mm.
Cadence : jusqu'à 4000/heure.



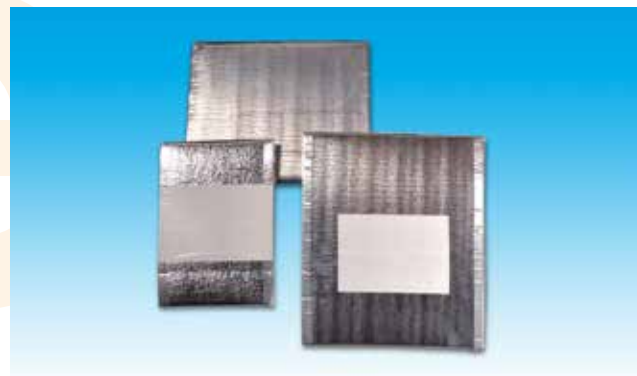
PURPAK

Hall 6 | Stand C57

MACHINES PURPAK - SERVICE ET PIÈCES DÉTACHÉES PARTSPAK

Complete Solutions, Pure Engineering. PurPak fournit des solutions d'emballages complètes conçues pour faciliter le nettoyage et de manière hygiénique de la première ligne de la planche à dessin permettant d'être sûrs d'avoir une ligne d'emballage plus propre dans votre usine.

Une gestion de projet experte, une technologie Industry 4.0 de dernière génération et un support technique mondial avec une conception mécanique de la plus haute qualité garantissent que votre ligne de production est toujours optimisée et fonctionne efficacement avec les équipements PurPak.



ADP CONSEIL-MEDICOLD

Hall 6 | Stand A92

POCHETTES ISOTHERMES ISOPRO

Protection des produits thermosensibles. Réalisées à partir de mousse ISOPRO à cellules fermées métallisée 2 faces, ces pochettes sont une grande efficacité pour la protection des produits thermosensibles. En effet, la réflexion externe du rayonnement ainsi que des calories, et la

réflexion interne du froid (ou absence de calories) assurée par la métallisation double face, permet à l'ISOPRO d'être avec 3 m/m d'épaisseur aussi efficace que 24 m/m de polystyrène. L'étanchéité est assurée grâce à une patte de 95 m/m fermant la pochette sur double pli. Pour usage unique, la fermeture adhésive.



F.D.R EMBALLAGES

Hall 6 | Stand F32

BOXBIS

Nous avons fabriqué une boîte destinée au marché de la restauration rapide, 100% biodégradable et compostable. La BOXBIS utilise la technologie ETPtm (Ecological Transparent Paper), un film cellulosique transparent complexé directement

au carton qui apporte une meilleure étanchéité et une résistance aux gras et aux liquides. La BOXBIS est un emballage fabriqué en standard et disponible en petite quantité pour les restaurateurs qui souhaitent supprimer le plastique de leurs emballages.

PACKlight[®] solutions d'emballages écologiques www.packlight.fr
Tél : 04 26 72 16 53
info@packlight.fr

SPECIALISTE EN CALAGES ECO-RESPONSABLES

COUSSINS D'AIR
RECYCLES



ALTERNATIVES AU
FILM A BULLES



CALAGE PAPIER
100% RECYCLE



FABRICANT DE
PARTICULES DE CALAGE



Hall 6 | Stand G88

myCfia.com

Comment simplifier votre quotidien ?

Tous les professionnels de l'industrie ont des besoins spécifiques : appels d'offres, veille marché, investissements, services, emplois, innovations, technologies de pointe...

Comment trouver des solutions efficaces face aux nouveaux défis et enjeux des filières industrielles ? Dans la jungle de données numériques, des réseaux sociaux et de liens sur de multiples sites web, est-il possible d'obtenir à tous moments et en un temps record, une réponse concrète et personnalisée, un renseignement précis ou une information fiable ?

Une seule réponse, **MyCfia.com**

Aujourd'hui à l'ère digitale, une nouvelle plateforme est née ! Elle permet de filtrer, dans l'étendue de solutions à la portée de tous les industriels,

uniquement ce dont vous avez besoin.

N'attendez plus et découvrez les fonctionnalités de cette plateforme dédiée à votre filière avec de nouveaux fournisseurs et produits sur **MyCfia.com** : veille, recherches personnalisables, alertes dédiées, mise en relation directe avec les fournisseurs, appels d'offres et offres d'emplois.

Avec un éventail d'avantages, cet outil inédit donne aux professionnels l'opportunité de créer et cultiver des liens avec les fournisseurs mais également d'être à jour en suivant l'offre marché grâce à un système d'alertes personnalisées.

Avec plus de **20 000 références** au service des industriels, **MyCfia.com** s'inscrit en complément du salon, accessible 24h/24 et 7 j/7.

Il y a plus simple pour
gagner du temps !



myCfia.com

LA PREMIÈRE PLATEFORME DE RÉFÉRENCIEMENT
DES FOURNISSEURS DÉDIÉE À TOUTES LES FILIÈRES

RETROUVEZ + DE **1 800 FOURNISSEURS**
ET + DE **20 000 RÉFÉRENCES !**



www.mycfia.com

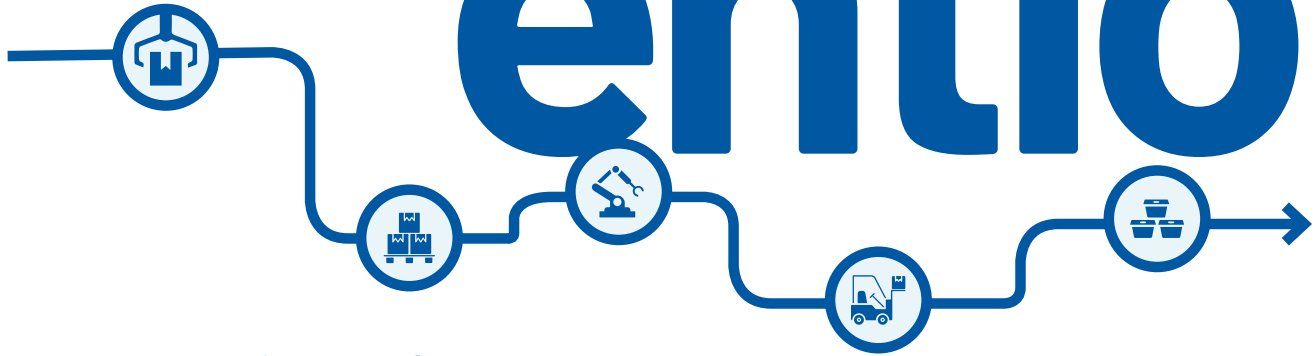


@MyCfia





manutention



LES EXPOSANTS

ACCU ENERGIE +/- PROTECT-CHOC	6	C24.D23
ACE SOLUTIONS	6	G24.H23
AMBAFLEX SPIRAL CONVEYOR SOLUTIONS	6	E24.F23
APOLLO VTS B.V	6	C15
AR RACKING SOLUTIONS DE STOCKAGE	6	C42
A-SAFE	6	C24.D23
ASTI MOBILE ROBOTICS	6	A36.B35
BAC-LAND PACK/Q-PALL	6	B15
BAROU EQUIPEMENTS	6	D8
BENNE SA	6	F14.G13
BITO SYSTEMES	6	E13
CABKA-IPS	6	F16
CFPL	6	F4.J3
CMC	6	G26.H25
COMBILIFT	6	B42.C41
CONGOST PLASTIQUES	6	B38.C37
CONTRALOAD	6	D3
CORJON SAS	6	C16
CRAEMER France	6	D16.E15
DIPLEX	6	A14.B13
DOLAV	6	E20.F19
EC2E ESK	6	B23
ELECTROMAN	6	A26
ELV ROULEAUX ET TAMBOURS MOTEURS	6	H13
ERGOPACK France	6	E30.F29
FB SOLUTIONS	6	B48
FENWICK-LINDE	6	H24.J23
FETRA	6	D4
FONCTION SUPPORT	6	A24
France FIL INTERNATIONAL	6	D15
GLF BOIS	6	A29
HANEL SYSTEMES	6	B20.C19

HANGCHA	6	E7
HEUTE GMBH	6	H30.J29
IFOLLOW	6	F4.J3
IGUS	6	C10.D9
IMS	6	A16
INGENITEC	6	B25
INOTEC France	6	B30.C29
ITALFIL	6	A48.B47
JONGE POERINK CONVEYORS	6	B36.C35
K.HARTWALL	6	D10
KNAUF INDUSTRIES	6	B26.C25
KTP PACKAGING SOLUTIONS	6	D2
LANDOIS LHM HYGIENE MANUTENTION	6	A23
LEAN GROUPE France	6	D10
LIFTOP	6	G16.H15
MANUSYSTEMS	6	G14
MANUT LM	6	B24.C23
MANUVIT	6	B16
MARCEAU	6	F20.G19
MATADOR France	6	E3
MDM	6	D30.E29
MEANWHILE	6	F4.J3
MECABAG SYSTEM	6	C47
MICACONSEILS	6	H14.J13
MIEBACH	6	F4.J3
MOVOMECH	6	A35
MS METALSYSTEM	6	C26.D25
NOCHOK	6	G15
NORTPALET	6	A42.B41
OCA	6	B19
OPTIMUS ROBOTICS	6	A44.B43
PLASTIQUES DES NEIGES	6	G15
PLASTOCHIM	6	G23
THERMOFORMAGE		

POLYPAL France	6	D7
PRODEX	6	J16
PROMALYON	6	D24.C23
PROMAN	6	A31
PYROBAN LIMITED	6	F30.G29
QIMAROX	6	D26.E25
RAVAS sarl	6	H26.J25
RIBAWOOD	6	C30.D29
ROLLEX	6	H13
SAPELEM	6	C32
SAVOYE	6	J16
SCHOELLER ALLIBERT	6	F26.G25
SCOTT AUTOMATION	6	E16.F15
SECURIRACK France	6	B29
SEITH France	6	H16.J15
SIGNATURE LOGISTIC	6	G20.H19
SIPALEX	6	A20
SMARTFLOW EUROPE SA	6	D14
SNT THERMOFORMAGE	6	A30
STILL	6	B14.C13
STILL	6	A10.B9
STORAX	6	C2
STOW	6	C4
SUFILOG	6	G30.H29
TAG PRODUCT	6	D24.C23
TAVIL-IND, S.A.U.	6	C48
TECNIMODERN	6	D24.C23
TER RENTAL	6	G30.H29
THERMOSTEPH	6	B37
TROAX	6	C8
UTZ GROUP	6	B4
VARVEL SPA	6	B44.C43
WICKE France	6	C36

Liste arrêtée au 27/08/2019



A-SAFE

Hall 6 | Stand C24.D23

BARRIÈRES DE SÉCURITÉ A-SAFE

Les barrières flexibles A-Safe encaissent des chocs des chariots élévateurs et reprennent leur forme sans casser et sans arracher le sol. Les barrières A-Safe permettent de protéger les piétons en créant des plans de circulations sécurisés, et réduisent les coûts de maintenance des équipements industriels.

De conception modulaire, elles n'ont aucun équivalent sur le marché et remplacent très avantageusement les protections traditionnelles en acier. Étanches par construction, elles sont particulièrement adaptées pour l'industrie agro-alimentaire et pharmaceutique.

HANGCHA

Hall 6 | Stand E7

TRANSPALETTE BATTERIE LITHIUM

Transpalette tout « électrique » : levée, descente, traction. 1500 kg ou 2000 kg Roues stabilisatrices. Horamètre. Autonomie 6 heures de fonctionnement. Déplacement timon droit. Chargeur séparé. Batterie lithium.

Les transpalettes batterie lithium-ion représentent une nouvelle génération développés par hangcha pour les activités en entrepôt de logistique. Ces transpalettes sont l'outil idéal pour charger, décharger et transporter des marchandises sur palette dans les entrepôts, des supermarchés, des ateliers et des sociétés.



MANUT LM

Hall 6 | Stand B24.C23

EASY FAST MANIPULATEUR À TUBE DE LEVAGE POUR LA MANUTENTION DE SACS

EASY Fast, le manipulateur à tube de levage conçu pour lever des cartons, sacs, bidons, etc. allant jusqu'à 50 kg dans des formats variés sans que l'opérateur ne soit impacté en termes de poids de charge, d'habitudes de travail ou de cadences. En effet, la prise de la poignée de commande



reproduit la prise de force d'un opérateur qui soulève une charge. Ce geste naturel contribue à réduire les risques de TMS (troubles musculosquelettiques), mais aussi à simplifier la tâche de l'opérateur dans ses habitudes de palettisation ou dépalettisation.

BITO SYSTEMES

Hall 6 | Stand E13

RAYONNAGES DYNAMIQUES COLIS MOBILES

Les rayonnages dynamiques colis de BITO Systèmes sont conçus de manière très ergonomique. La configuration du front de prélèvement avec sa courbe optimale de préhension permet aux préparateurs d'exécuter des mouvements naturels. De plus, les rails à galets dotés d'axes

en plastique sont extrêmement silencieux, ce qui réduit les nuisances auditives. La mise à disposition claire de tous les articles du côté prélèvement du rayonnage et les déplacements courts réduisent les contraintes subies par vos collaborateurs au quotidien.





MDM

Hall 6 | Stand **D30.E29**

SHRINKFAST 998

Robuste et léger (960 grs), la conception ergonomique du pistolet de rétraction Shrinkfast augmente le confort d'utilisation lors des rétractions longues ou répétées (Machines, bateaux, cadences importantes). De plus, l'absence d'échauffement

de la buse garantit toujours une sécurité optimum. Le Shrinkfast 998 est encore plus efficace, grâce à une puissance calorifique de 62 KW, et à un flux d'air chaud plus ouvert permettant des passes de rétraction jusqu'à 45 cm de largeur.



IMS

Hall 6 | Stand **A16**

POUSSEUR

IMS propose une version INOX de son POUSSEUR ELECTRIQUE compatible avec les environnements de l'industrie agro-alimentaire. Cet appareil permet de POUSSER, TIRER mais aussi ORIENTER tous colis lourds posés sur un châssis équipé

de roulettes. Le concept de l'appareil est basé sur un timon mobile venant s'accrocher sur tous chariots équipés de roulettes, sans outillage afin d'en assurer le déplacement motorisé (souplesse de déplacement et rapidité d'exécution).



fetra
Equipements de manutention

www.fetra.fr
Retrouvez-nous Hall 6 Stand D4

fetra France SARL - 17 rue André Kiener - 68000 Colmar

Qualité haut de gamme au prix du marché

Hall 6 | Stand **D4**

iFlex de A-Safe : La barrière flexible qui me protège

A-SAFE
INGENUITY BUILT™

EUROPACK Lyon - Hall 6 stand C24

ventes@asafe.fr - www.a-safe.fr

Code des bonnes pratiques
PAS13

Hall 6 | Stand **C24.D23**



IGUS

Hall 6 | Stand **C10.D9**

ROBOT DELTA IGUS®

igus®, le spécialiste des plastiques en mouvement a mis au point un robot delta basé sur trois modules linéaires à courroie crantée drylin ZLW sans entretien, des biellettes igubal sans graisse et les plaques d'adaptation correspondantes. Des moteurs pas à pas NEMA ainsi que des codeurs permettent une

manipulation rapide de charges allant jusqu'à 1 kilogramme à une précision de $\pm 0,5$ millimètres. Le robot delta est extrêmement économique avec un prix à partir de 5 670 euros et fait preuve d'une grande rapidité avec un taux d'au moins 60 picks à la minute.



MS METALSYSTEM

Hall 6 | Stand **C26.D25**

TABLES ÉLÉVATRICES HYDRAULIQUES

Grâce à notre grande expérience en matière de conception et de fabrication de tables élévatrices électrohydrauliques, nous vous proposons :
EXTRA-PLATE (sa position repliée peu volumineuse, permet une installation sur le sol, sans qu'il ne faille réaliser de fosse).
SIMPLE CISEAUX (la table élévatrice

à simple ciseaux permet de pallier le dénivelé).
DOUBLE OU TRIPLE CISEAUX (c'est la plate-forme la plus adaptée pour pallier les grands dénivelés dans un espace réduit).
TANDEM (elle permet de pallier les dénivelés pour des chargements de grande taille ou présentant une grande surface).



STOW

Hall 6 | Stand **C4**

RAYONNAGES METALLIQUES - SYSTEMES DE STOCKAGE

Stow conçoit, fabrique et commercialise une gamme très complète de matériel de stockage : palettiers, rayonnages à tablettes, miniload single store, drive in mi-lourds, miniload multi store,

dynamiques, casiers passerelles, transstockeurs palettes, mobiles mezzanines, magasins autoportants, navettes, cantilever.



STILL

Hall 6 | Stand **A10.B9**

LTX 50 DE STILL ET SON TRAIN DE REMORQUES AUTOMATISÉS

Le tracteur électrique automatisé STILL LTX 50, opère en association avec les châssis LiftRunner et intègre des fonctions de chargement et de déchargement automatique. Il s'agit de la première solution gérant automatiquement le transport et la manutention par

remorque de charges allant jusqu'à 1 200 kg. Configurée en train de remorques, cette solution permet de faire circuler, silencieusement et en toute sécurité dans une zone de production, avec un seul tracteur électrique LTX 50 jusqu'à 5 000 kg de matériaux et marchandises.



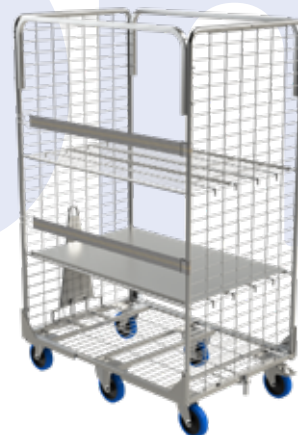
STILL

Hall 6 | Stand **B14.C13**

RX20, CHARIOT FRONTAL ELECTRIQUE

Compacité, ergonomie, performances, il est particulièrement recherché dans les domaines de la logistique, industrie mécanique, industrie automobile, chimie, industrie agroalimentaire, grande distribution... Il est adapté aux applications comportant des voies d'accès étroites et des

d'allées de circulation réduites, comme dans la logistique des boissons, les cours des matériaux ou encore les zones de pré-stockage s'interfaçant aux quais de chargement/déchargement de camions/conteneurs/wagons, ou pour la desserte d'entrepôts compacts ou drive-in...



FRANCE FIL INTERNATIONAL

Hall 6 | Stand **D15**

ROLL EUROPA

Ce roll est universel; avec de dimensions aux normes européennes : 1200 x 800 mm. Il permet la préparation, la livraison et le stockage de tous vos produits et marchandises. Il est adapté aussi bien à la préparation de commande qu'à la logistique interne ou encore à l'approvisionnement de postes

de travail. Il est modulable et configurable avec différents types d'étagères, avec ou sans portes...
- Option 6 roues pour une grande maniabilité.
- Revêtement électro-zingué blanc renforcé Chrome 3 avec Finition Minérale Organique conforme à la directive 1935-2004 sur l'aptitude au contact alimentaire.



MARCEAU

Hall 6 | Stand **F20.G19**

MAGASIN À PALETTE

Conçu et fabriqué par Marceau, le magasin à palettes est une machine autonome servant à l'empilage et/ou au dépilage des palettes en automatique. La fonction principale est d'augmenter la sécurité des opérateurs en limitant les troubles musculo-squelettiques liés à

la manutention manuelle des palettes. Il contribue également à améliorer les capacités de stockage et aide à l'obtention de piles de palettes uniformes. Sa conception renforcée lui permet d'être adapté à l'utilisation de chariots auto-portés et à des cadences intensives.



OPTIMISEZ vos FLUX LOGISTIQUES

MIXEZ avec une palette de marchandises

MAINTENEZ vos colis à l'aide du Voilet Anti-Chute ERGONOMIQUE

REPLIEZ lors de vos retours logistiques

SUFILOG

Hall 6 | Stand **G30.H29**

PLI FILAIRE / MIXTE / TUBULAIRE

Face aux besoins toujours croissants des flux logistiques et de la maîtrise des coûts, SUFILOG propose différents types de matériels de stockage et de transport, indispensables et adaptés à vos flux aussi bien internes qu'externes. SUFILOG innove en vous proposant

différents supports adaptables et compatibles avec le format palette Europe, le plus répandu, 1200 x 800 mm. Ce concept vous permet d'augmenter les volumes de marchandises transportés et d'optimiser votre transport de flux retour.



EC2E ESK

Hall 6 | Stand **B23**

FLEET MANAGEMENT ESK M4

Solution globale de gestion de parc matériels, l'ESK M4 permet de sécuriser et de suivre au plus près l'activité de vos opérateurs et de vos matériels.

L'outil de gestion, basé sur une plateforme Web, vous permet de configurer à distance votre

solution et d'être alerté en temps réel des défauts éventuels : CACES dépassé, chocs sévères, checklist non valide, sortie de zone etc. Vous recevez régulièrement des tableaux de bord clairs et explicites sur l'état de votre parc matériels.



SCOTT AUTOMATION

Hall 6 | Stand **E16.F15**

COBOT PALLETIZER

Votre ligne de palettisation est trop petite pour l'automatiser de manière rentable ?

Vous manquez d'espace en bout de ligne ?

Le Cobot Palletizer est fait pour vous !

Quelle est l'astuce ?

Le Cobot Palletizer UR10 est monté sur un axe vertical lui permettant d'accroître

sa portée et de palettiser des palettes EUR ou ISO à la hauteur désirée.

Les lignes produisant jusqu'à 5 colis par minute peuvent être palettisées.

L'utilisation du robot ne nécessite aucune barrière de sécurité et ne requiert qu'une surface de 3 m².



AR RACKING SOLUTIONS DE STOCKAGE

Hall 6 | Stand **C42**

AR PAL - RACK À PALETTE

Le Rack à Palette s'agit d'un type de rayonnage conçu pour stocker les palettes de façon mécanique et fonctionnelle au moyen de chariots élévateurs. Ces chariots accèdent aux marchandises à travers des couloirs parallèles aux étagères. Le rayonnage conventionnel pour les charges palettisées ou « rack à palette » est une offre logistique

adaptable aux dimensions des unités de charge et des chariots élévateurs. Efficace, résistante, facile à monter et avec un simple réglage des niveaux de charge, ce produit s'adapte à tout type de marchandise, aussi par poids que par volume.



KTP PACKAGING SOLUTIONS

Hall 6 | Stand **D2**

KTP SUPERQUAD SMARTFIX®

L'alternative parfaite à la caisse grillagée :

Le KTP SuperQuad SmartFix® avec couvercle est adaptable au stockage sur des racks à deux barres.

Sécurisez vos produits de valeurs contre la poussière ou l'humidité dans un système clos !

Les dimensions identiques permettent la réutilisation des aménagements et systèmes déjà

existants.

Le KTP SmartFix® est synonyme de manutention facile, ergonomique et sécurisée.

La palette et le couvercle sont reliés à la ceinture.

4 secondes sont suffisantes pour le replier, permettant une réduction de volume de 80% !

Découvrez nos conteneurs légers et silencieux !

FAITES LE BON CHOIX LOGISTIQUE

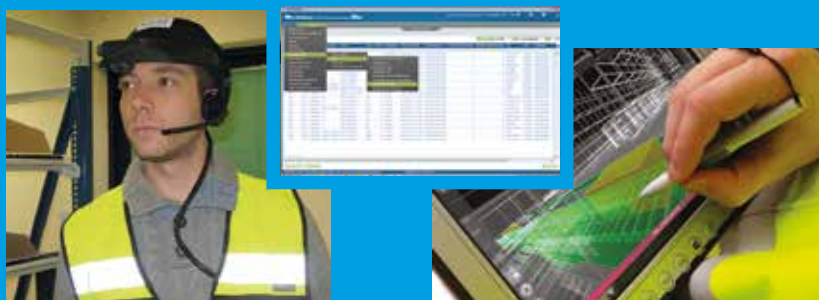


INTÉGRATEUR DE SOLUTIONS GLOBALES, SUR MESURE
ET ÉVOLUTIVES, POUR LES ENTREPÔTS LOGISTIQUES

SAVOYE s'appuie sur la complémentarité des expertises de 3 marques fortes reconnues en France comme à l'international.



Éditeur d'une suite de solutions
logicielles pour la supply chain :
OMS, WMS/WCS, TMS et EDI.



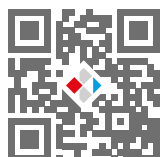
Concepteur, fabricant de systèmes
mécanisés et automatisés pour charges
légères et lourdes.



Fabricant d'équipements de stockage
et de systèmes de préparation
de commandes intelligents pour
un premier pas vers la mécanisation.



AGENCE d'iDO:



www.savoye.com

**EUROPACK
EUROMANUT
CFIA**
19-20-21 NOV. 2019
HALLS 6 & 7 - EUREXPO LYON

**HALL 6
STAND J16**



OPTIMUS ROBOTICS

Hall 6 | Stand A44.B43

AIV TWINBOT

Le Twinbot est un robot collaboratif AIV (Autonomous Intelligent Vehicle), il permet le déplacement de charges en manuel ou en totale autonomie. Il lève facilement des charges jusqu'à 800 kg et tracte jusqu'à 3 000 kg. Le robot Twinbot est extrêmement flexible et

polyvalent, il s'adapte parfaitement aux environnements industriels. Automatiser le déplacement de charge avec le Twinbot permet d'accompagner les opérateurs dans la montée en compétences de leurs missions et de les former aux métiers de demain.



SAPELEM

Hall 6 | Stand C32

MANIPULATEUR ZE' SOLUTION

Solutions d'aide à la manutention. Les manipulateurs ergonomiques ZE SOLUTION (prix de l'innovation) assurent une réelle interaction intuitive entre l'outil et l'opérateur. Naturellement, l'homme aidé de la machine peut soulever les produits

lourds, sans effort, pour décharger une machine en sortie de ligne, palettiser vos produits, ou encore beaucoup d'autres applications à découvrir sur notre stand. N'hésitez pas à venir nous présenter vos projets de manutention.



FETRA

Hall 6 | Stand D4

ROULEURS DE PALETTES

Pour palettes en bois et grillagées. Construction en profilé et acier plat soigneusement soudé avec revêtement époxy bleu RAL 5007. Équipés de 2 roues fixes et 2 roues pivotantes à freins conformément à la norme EN1757-3. Plusieurs accessoires disponibles comme les rehausseurs pour

positionner les palettes à hauteur ergonomique. Le dossier de poussée amovible pour un déplacement confortable des charges. Timon de traction et attache pour le transport en train. Possibilité de constituer un train de 5 rouleurs.



SAVOYE

Hall 6 | Stand J16

INTELIS PTS

NTELIS PTS est un système à navettes de stockage et déstockage de charges légères, composé : de navettes pour effectuer à chaque niveau les déplacements horizontaux, d'élévateurs en entrée et en sortie pour réaliser les

déplacements verticaux. INTELIS PTS est un système à navettes à très haute cadence, s'appuyant sur notre concept breveté d'élévateur double nacelle capable de réaliser des cycles de manière optimale en embarquant 4 charges à la fois.

entio



CRAEMER FRANCE

Hall 6 | Stand D16.E15

NOUVELLE PALETTE CS1

Nouvelle version de la palette CS1 (1200 x 800mm), fabriquée en PEHD monobloc, conçue spécifiquement pour répondre aux attentes du marché, notamment de la grande distribution et de l'automatisation croissante des entrepôts. Développée en partenariat avec une grande

entreprise française, cette palette se caractérise par ses semelles antidérapantes et son plancher presque plein. Des rebords ont été ajoutés pour faciliter l'empilement ainsi qu'une découpe spécifique favorisant l'écoulement de l'eau et permettant un stockage des palettes à l'extérieur.



INGENITEC

Hall 6 | Stand B25

POTENCE + EQUILIBREUR SENSITIF

Conçue par Ingenitec, découvrez la potence inox sur fût avec bras articulés, intégrant l'équilibreur sensitif In-Lift® pour soulever et manipuler d'une seule main plusieurs bidons simultanément.

Avec son bras articulé, la potence offre une rotation à 270° au niveau du premier

bras, et 330° au niveau du second bras. L'équilibreur sensitif In-Lift® peut être intégré directement à la potence ou installé sur une structure avec rails. Il offre des prestations incomparables : ultra haute vitesse, précision de positionnement, poignée sensitive ou à palettes, peson intégré, anti-rebond...



DIPLEX

Hall 6 | Stand A14.B13

LA PLATEFORME DE STOCKAGE

Solution économique pour gagner des m² rapidement sans déposer de permis de construire, Diplex fabrique des mezzanines de stockage sur-mesure. Ces plateformes métalliques permettent d'exploiter la hauteur perdue des entrepôts et de créer de nouvelles zones de stockage

et/ou de travail dans les entrepôts industriels ou commerciaux, dans les ateliers et magasins. Les mezzanines de stockage permettent de doubler ou tripler la superficie des bâtiments. Elles ont une portée allant jusqu'à 8 m et peuvent supporter une charge allant jusqu'à 1 tonne au m².



Linde Material Handling
FENWICK
 Fenwick robotics

SOLUTIONS
 ROBOTISÉES
 INTELLIGENTES

Stand
 H24-J23
 Hall 6

Hall 6 | Stand H24.J23



ACCU ENERGIE +/- PROTECT-CHOC

Hall 6 | Stand **C24.D23**

AVERTISSEUR SONORE ET VISUEL

L'Alarm Bar évite les dommages en hauteur provoqués par les mâts de chariots sur les infrastructures, passerelles et réseaux aériens. Idéalement couplé à une protection par bornes, il protège efficacement les cadres de porte et quais de chargement. Il est équipé de 2 haut-parleurs délivrant chacun un signal

de 102 décibels pendant 20 secondes, équivalant à un klaxon à 1 m, et de leds clignotant simultanément durant 40 secondes. Sa technologie de capteurs brevetée différencie les vibrations naturelles et les coups de vent, afin d'éviter les déclenchements accidentels et les fausses alarmes.



K.HARTWALL

Hall 6 | Stand **D10**

EFFICIENCY & INNOVATION

Depuis 1932, K.HARTWALL développe des solutions innovantes pour la manutention, le stockage et le transport de marchandises. Notre large gamme de produits et services s'adresse aux logistiques avals de distribution et aux flux postaux, mais aussi à l'industrie automobile & technique par le biais

de GROUPE LEAN FRANCE. LE FOLDIA® - La nouvelle génération de rolls pliables offrant ergonomie et productivité. LA PALETTE ADAPTATRICE LEAN-transportez vos embases roulantes en toute sécurité en éliminant les ruptures de charges et le risque ergonomique.



THERMO STEPH

Hall 6 | Stand **B37**

GAMME BOITES STYLBOX

Boite Styl'box une solution packaging grâce à une gamme complète plus de 200 modèles conçus pour protéger, emballer et mettre en valeur vos produits, d'une dimension mini de 60x45 et maxi 215x300 mm. Vous avez le choix avec ou sans pied pour accrocher et poser suivant vos besoins et

également la possibilité de prévoir des adaptations spécifiques. Ces produits sont fabriqués en PET recyclé et recyclable. Les marchés concernés sont les accessoires pour bâtiments, industries, sports, loisirs et puériculture distribués en grande distribution.



FONCTION SUPPORT

Hall 6 | Stand **A24**

DES MACHINES... ET DES HOMMES !

Les Hommes aussi transforment l'industrie, et votre entreprise avec ! Votre agilité, la réussite de vos relations clients, votre efficacité industrielle, dépendent de votre capital humain. Vous souhaitez recruter des talents qui font la différence ? Pour votre PME, nous avons une solution de recrutement

alternative avec un programme d'accompagnement de 6 mois qui apporte flexibilité et garantie de résultats. Découvrez le Talent Program, et recrutez/intégrez/formez vos talents de demain (technico-commercial, chef de produit, responsable de production, Lean, QHSE, responsable logistique, etc.).



VARVEL SPA

Hall 6 | Stand **B44.C43**

VARVEL RÉDUCTEURS - VARIATEURS

Conceptin et fabrication de réducteurs et variateurs mécaniques dédiés à la petite et moyenne industrie. Fort de sa capacité à répondre aux besoins du marché mondial depuis plus de soixante ans, le Groupe Varvel est aujourd'hui un partenaire de premier plan dans le monde des

machines automatiques et de l'emballage. En particulier dans l'industrie agro-alimentaires, cosmétiques, pharmaceutiques et chimie. Un rôle obtenu grâce à une gamme de produits atteignant 3 400 Nm de couple transmissible sur l'arbre lent et de 22 kW de puissance installable.



SIGNATURE LOGISTIC

Hall 6 | Stand **G20.H19**

CHARIOT PUT TO LIGHT PONDÉRAL

Chariot de préparation de commandes conçu sur mesure pour recevoir six bacs de 600 x 400 x 400 mm à griffes. Il intègre des afficheurs Put to Light avec la quantité pour indiquer à l'opérateur le nombre d'articles à déposer dans le bac. Une balance à chaque emplacement permet de contrôler

que les produits ont été déposés dans le bon bac et dans la quantité demandée.

Le contrôle pondéral est un excellent complément du système Put to light dans la recherche de fiabilité et de productivité. La solution est pilotée par le WCS de Signature Logistic. Chariot conçu et fabriqué par Signature Logistic.



MANUSYSTEMS

Hall 6 | Stand **G14**

CONVOYEUR MOTORISÉ

Il permet de travailler en accumulation sans contact silence de fonctionnement fiabilité et durée de vie accrues économie d'énergie.

Fonctionnement :

Tous les rouleaux sont reliés par des courroies esclaves Poly-V. Au milieu de chaque zone est installé un rouleau moteur 24V. Il est donc possible de créer

des zones et de travailler en accumulation sans contact. Les colis se suivent sans jamais se toucher.

Il est possible d'associer à chaque rouleau moteur une carte électronique permettant le pilotage individuel ou en réseau (réglage vitesse, sens de rotation, raccordement cellule).



JONGE POERINK CONVEYORS

Hall 6 | Stand **B36.C35**

SANICURVE

Jonge Poerink Conveyors a développé une alternative révolutionnaire au convoyeur à grilles. Un convoyeur très robuste et très facile à réparer si nécessaire. Cela contraste avec la façon dont cela se fait avec les convoyeurs à grilles existants. Le tout nouveau convoyeur a été

développé conformément aux directives de l'USDA et de la FDA, garantissant ainsi les normes d'hygiène les plus strictes. Le nouveau convoyeur dessiné offre également les mêmes avantages que le convoyeur à grilles. Une structure ouverte qui permet un bon nettoyage, sec et humide.

Infos pratiques



Mardi 19 nov > 9h / 18h

Mercredi 20 nov > 9h / 19h

Jeudi 21 nov > 9h / 17h



Eurexpo Lyon

Avenue Louis Blériot
BP 190 69686 Chassieu
Cedex - France
+33 (0)4 72 22 33 44

NOUS CONTACTER

EUROPACK EUROMANUT CFIA

GL events Exhibitions
ZA Mayne 2 - CS 80223
47440 Casseneuil - France
+33(0)5 53 36 78 78
epem.cfia@gl-events.com

RETROUVEZ TOUTES NOS PROMOTIONS EXCLUSIVES

**transports et
hébergement, sur notre
site internet (onglet
« informations pratiques »)**

www.europack-euromanut-cfia.com/infos-pratiques/me-rendre-au-salon/

SUIVEZ-NOUS SUR LES RÉSEAUX SOCIAUX !

Connectez-vous en direct avec EUROPACK EUROMANUT CFIA, suivez l'actualité du salon et des filières industrielles en temps réel et au quotidien... Rejoignez-nous sur les réseaux sociaux !

<https://twitter.com/epemcfia>

www.linkedin.com/in/europack-euromanut-cfia-lyon-12a725141/

www.facebook.com/EPemCFIA2017/

**Choisissez le meilleur
moyen de transport** pour
vous rendre sur le salon

TRANSPORTS EN COMMUN

Du centre-ville

Métro A (arrêt Vaulx-en-Velin/La Soie)
+ navette Direct Eurexpo* (Ligne 100)

De la Part-Dieu

Métro B (arrêt Charpennes) + Métro A
(arrêt Vaulx-en-Velin/La Soie)
+ navette Direct Eurexpo* (Ligne 100)

De la Gare TGV de Perrache et de Lyon Centre

35 à 40 minutes
Tram T2 jusqu'à Grange Blanche
+ Tram T5 jusqu'à Eurexpo

De l'aéroport / Gare Saint Exupéry

35 minutes Ligne rapide Rhônexpress**
jusqu'à Vaulx-en-Velin La Soie puis
prendre la navette Direct Eurexpo*
(Ligne 100)

*Navettes Direct Eurexpo (Ligne 100) :
de Vaulx-en-Velin La Soie jusqu'à Eurexpo Lyon.
Fréquence : toutes les 15 min
1^{ère} navette : 1h avant l'ouverture du salon
Renseignements : 04 72 22 33 44

**Ligne Rhonexpress : cette ligne rapide relie
l'Aéroport International Lyon-Saint Exupéry à la
Gare Lyon-Part-Dieu en marquant un arrêt à Vaulx-
en-Velin La Soie où un service de navettes Direct
Eurexpo est mis en place en période de salon.
Fréquence de 6h à 21h : toutes les 15 minutes.
Renseignements sur www.rhonexpress.fr

TAXIS

Allo Taxi 04 78 28 23 33
www.allotaxi.fr

Radio Taxi 04 72 10 86 86
www.taxilyon.com

Taxi Lyonnais 04 78 26 81 81
www.taxilyonnais.com

Taxi Aéroport 04 72 22 70 90
www.taxislyonaeroport.com

Taxi moto
GOLD CAB 07 60 37 69 00
OPTION MOTO 06 69 28 80 00

LOUEZ UNE VOITURE AVEC CHAUFFEUR

Chauffeur Lyon 04 82 82 60 60

EN VOITURE

Depuis Lyon

- > Porte Ouest Visiteurs
- > A43, sortie Eurexpo
- > Boulevard de l'Europe - 69680 Chassieu

Depuis Paris/Genève

- > Porte Nord Visiteurs
- > A46 (Rocade Est), sortie n°8 :
Eurexpo Visiteurs
- > Rue Marius Berliet - 69680 Chassieu

Depuis Chambéry/Grenoble

- > Porte Sud Visiteurs
- > A46 (Rocade Est), sortie 10 :
Eurexpo Visiteurs
- > Boulevard des Expositions -
69680 Chassieu



HYGIÈNE

Nous les protégeons



Clips sans aucun résidu d'huile.



Les bobines de Poly-clip System sont toujours neuves et absolument hygiéniques.



SAFE-COAT - un haut niveau d'hygiène

Un revêtement breveté qui supprime l'utilisation des huiles d'usinage ou des graisses industrielles et tous dépôts d'autres métaux lors de la fabrication.

Ce procédé SAFE-COAT pour usage alimentaire garantit un clip propre, sans contaminant, mais aussi la protection de la pureté de notre aluminium et ceci en conformité avec les normes de l'industrie agro-alimentaire.

Nous n'utilisons pas de matériau provenant de pays dits «à risques» ou les règles d'hygiène sont peu respectées. Poly-clip System fait surveiller cette propriété par des contrôles réguliers effectués par un organisme indépendant **SGS INSTITUT FRESENIUS**, gage de sécurité et d'hygiène.

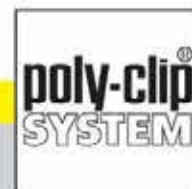
Toujours en nouvelles bobines.

Les clips Poly-clip System sont exclusivement livrés sur des bobines neuves. Les éventuelles bobines usagées sont broyées et fondues avant réutilisation. Même les bactéries les plus résistantes ne peuvent pas survivre à une température de fusion de 230°C.

Traçabilité garantie

Justifier la conformité aux normes sanitaires de toutes les matières se trouvant sur et dans nos produits ne pose aucun problème. Nous pouvons remonter jusqu'au matériau d'origine grâce au code barre figurant sur l'emballage des clips originaux Poly-clip System.

innovant · fiable · leader



AITECH - ZA de la Croix Blanche - 7G, avenue de la Résistance - F-91700 SAINTE GENEVIEVE DES BOIS
Tel. +33 1 60 85 21 09 - Fax +33 1 60 85 21 30 - info@ai-tech.eu - www.polyclip.com



LAMES ET OUTILS COUPANTS POUR L'AGROALIMENTAIRE
 FOOD PROCESSING KNIVES

LAMES ET OUTILS COUPANTS POUR LE CONDITIONNEMENT
 PACKAGING MACHINE KNIVES

